

## BEDIENUNGSANLEITUNG

### KUNSTSTOFF REPARATURSET



Vielen Dank, dass Sie sich für unser Produkt „Kunststoff Reparaturset“ entschieden haben. Dieses Gerät dient der Reparatur und Verstärkung von z.B. Kunststoffstoßfängern, Kunststoffverkleidungen etc. Bitte lesen Sie diese Bedienungsanleitung sorgfältig vor der ersten Anwendung und bewahren Sie die Anleitung gut auf.

## **INHALT**

- 1.** Sicherheitshinweise und Vorsichtsmaßnahmen
- 2.** Komponenten und Klammern
- 3.** Technische Daten
- 4.** Bedienungsanleitung

### 1. SICHERHEITSHINWEISE UND VORSICHTSMASSENNAHMEN

BITTE BEFOLGEN SIE DEN SICHERHEITSHINWEISEN IN DER ANLEITUNG GENAU.

## **WARNUNG**

Sobald eine Klammer in den Griff eingesetzt und das Gerät eingeschaltet wird, kann eine Temperatur über 500°C entstehen. Falsche Handhabung kann zu Verbrennungen oder anderen Verletzungen führen und einen Brand verursachen.

- Tragen Sie hitzebeständige Handschuhe bei der Arbeit.
- Berühren Sie die Klammer nicht mit den bloßen Händen, wenn der Schalter am Griff betätigt haben.
- Das Gerät nicht in der Nähe von brennbaren Materialien verwenden.
- Andere Personen dürfen sich nicht im unmittelbaren Arbeitsbereich aufhalten.
- Nicht mit nassen Händen benutzen.
- Halten Sie das Gerät fern von Wasser.
- Nicht in feuchten Räumen verwenden.
- Sollten Sie die Arbeit unterbrechen und den Ort verlassen, ziehen
- Kunststoffe, die mit dem Gerät repariert werden, können sich stark erhitzen.
- Geschmolzene oder erhitzte Kunststoffe können bei Berührung zu Verbrennungen führen.

BITTE BEACHTEN SIE DIE FOLGENDEN HINWEISE UM UNFÄLLE ODER AUSFÄLLE ZU VERMEIDEN.

- Dieses Produkt wurde für Kunststoff-Reparaturen entwickelt. Verwenden Sie es nicht für andere Zwecke.
- Das Gerät darf nur mit geeigneten Klammern verwendet werden.
- Klammer bitte innerhalb von 3 Minuten verwenden, den Schalter niemals länger gedrückt halten.

- Das Gerät darf nur von autorisiertem Servicepersonal repariert werden.
- Zum Entfernen des Steckers niemals an der Leitung, sondern immer am Stecker selber ziehen.

## 2. KOMPONENTEN UND KLAMMERN

|  |                    |
|--|--------------------|
| Reparaturklammer (V-Förmigen 0,8 mm, 23060L-3) ----- | 100 Stück / Beutel |
| Reparaturklammer (U-Förmigen 0,8 mm, 23060L-1) ----- | 100 Stück / Beutel |
| Reparaturklammer (W-Förmigen 0,8 mm, 23060L-2)-----  | 100 Stück / Beutel |
| Bedienungsanleitung -----                            | 1 Kopie            |



23060L-3  
V-Form 0,8 mm



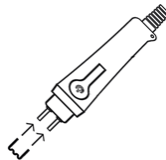
23060L-1  
U-Form 0,8 mm



23060L-2  
W-Form 0,8 mm

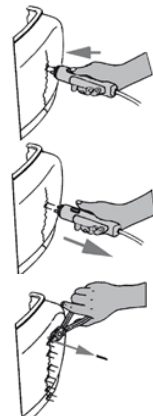
## 3. TECHNISCHE DATEN

Spannungsversorgung: AC 240V, 60Hz  
Leistungsaufnahme: bis 20 W  
Vibrationsfrequenz: 8 Mhz



## 4. ANLEITUNG

1. Stecker mit einer Steckdose verbinden.
2. LED leuchtet Grün (Betriebsbereit)
3. Geeignete Reparaturklammer in das Griffstück einsetzen.
4. Zu reparierendes Material in die Ausgangsform bringen.
5. Schalter am Griffstück drücken und für ca. 10 sek. gedrückt halten. Reparaturklammer ca. 50% der Kunststoffstärke in den Kunststoff drücken.
6. Hat die Reparaturklammer die korrekte Position (ca. 50% der Materialstärke) erreicht, Schalter am Griffstück nicht mehr betätigen, die Klammer abkühlen lassen und Griffstück von der Klammer abziehen.
7. Bei langen Rissen muss die Prozedur mehrmals in Abständen von ca. 1 - 3 cm wiederholt werden.
8. Überstand der Klammer mit einem Seitenschneider abschneiden.  
ACHTUNG  
Immer eine Schutzbrille und Schutzhandschuhe beim Abschneiden der Klammern benutzen.
9. Schleifen Sie den Rest der Klammern und die Oberfläche mit einem Schleifgerät. Zur Verschönerung der Oberfläche kann diese nun mit üblichem Spachtel usw. bearbeitet werden.



## EU-KONFORMITÄTSERKLÄRUNG EC DECLARATION OF CONFORMITY



Wir erklären in alleiniger Verantwortung, dass die Bauart des:  
We declare that the following designated product:

KUNSTSTOFF-SCHWEISSGERÄT (ART. 23050L)  
PLASTIC WELDING APPARATUS (ART. 23050L)

folgenden einschlägigen Bestimmungen entspricht:  
complies with the requirements of the:

EMC DIRECTIVE 2014/30/EU  
LOW VOLTAGE DIRECTIVE 2014/35/EU  
ERP DIRECTIVE 2009/125/EC COMMISSION REGULATION (EU) 2019/1782  
RoHS DIRECTIVE 2011/65/EU  
APPROVED DIRECTIVE (EU) 2017/2102 AMENDING ROHS 2 DIRECTIVE 2011/65/EU

Angewandte Normen:

Identification of regulations / standards:

EN 55014-1 : 2006+A1:2009+A2:2011, CISPR 16-2-3 : 2016  
EN 61000-3-2 : 2014, EN 61000-3-3 : 2013  
EN 55014-2 : 2015, CATEGORY II  
IEC 61000-4-2 : 2008, IEC 61000-4-4 : 2012, IEC 61000-4-5 : 2014  
IEC 61000-4-6 : 2013, IEC 61000-4-11 : 2004  
EN 62368-1: 2014 + A11:2017  
EN 55032: 2015  
EN 55035: 2017  
IEC 61000-4 SERIES  
EN 61000-3-2: 2014  
EN 61000-3-3: 2013

Hersteller Unterschrift:

  
Heiner Tilly (Geschäftsführer)



**RoHS**

Remscheid, den:

21.12.2021

**INSTRUCTION MANUAL**  
HOT STAPLER PLASTIC REPAIR KIT



Thank you very much for choosing „HOT STAPLER - PLASTIC REPAIR KIT“. This product is designed for equipment, which carries out repair reinforcement of the plastic article etc. Please read this instruction manual carefully before using and always keep this manual within easy reach.

## CONTENTS

1. SAFETY AND HANDLING PRECAUTIONS
2. COMPONENT NAMES AND STANDARD PARTS PACKAGED
3. SPECIFICATIONS
4. HOW TO OPERATE

### 1. SAFETY AND HANDLING PRECAUTIONS

PLEASE FOLLOW THIS MANUAL STRICTLY FOR YOUR SAFETY.

## WARNING

Once a pin is set to a switch grip and switch is turned on, the temperature of a pin will become 100°C ~ 200°C. If handling is mistaken, it may cause burn, blindness, and a fire.

- Wear heat-resistant gloves when working.
- Before setting the pin, make sure that tip of the switch grip is cold.
- Do not touch heating repair pin with bare hands when it is set in the switch grip.
- Do not use near combustible materials.
- Since it becomes high temperature, let people around you know it is dangerous.
- Do not use with wet hands.
- Do not soak this product in water.
- Do not use in wet locations.
- When you suspend working, and leave the place, turn off the switch then make sure that the tip of the switch grip has fully got cold.
- Repairing objects get high temperature. Please be aware of burning by melted plastic.

PLEASE OBSERVE THE FOLLOWING NOTES TO AVOID ACCIDENT OR BREAKDOWN.

- This product was designated for plastic repair. Do not use it for purposes other than the original usage.
- The device may be used only with suitable brackets.
- Please carry out use within 3 minutes, with a switch grip switched on.
- The unit must be repaired only by authorized service personnel.
- When you plug in and / or disconnect the plug, please hold the plug itself. (Do not pull the cable.)

## 2. COMPONENT NAMES AND STANDARD PARTS PACKAGED

|  |               |
|--|---------------|
| MAIN BODY -----                                      | 1 UNIT        |
| HEATING REPAIR PIN (V-SHAPED 0.8 mm, 23060L-3) ----- | 100 PCS / BAG |
| HEATING REPAIR PIN (U-SHAPED 0.8 mm, 23060L-1) ----- | 100 PCS / BAG |
| HEATING REPAIR PIN (W-SHAPED 0.8 mm, 23060L-2) ----- | 100 PCS / BAG |
| INSTRUCTION MANUAL -----                             | 1 COPY        |



23060L-3  
V-Shaped 0,8 mm



23060L-1  
U-Shaped 0,8 mm



23060L-2  
W-Shaped 0,8 mm

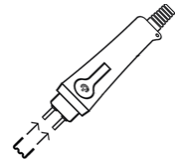
## 3. SPECIFICATION

POWER SOURCE: AC 240V, 60Hz

POWER CONSUMPTION: 10.8W

## 4. HOW TO OPERATE

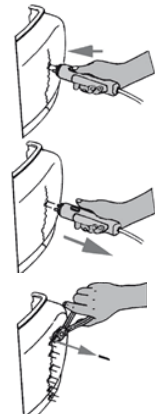
1. Plug in to 240V outlet.
2. Set the temperature control knob according to the type of plastic.
  - L ----- Thin plastic (bumper etc.)
  - M ----- To about 5mm thick plastic (spot light etc.)
  - H ----- Thick or hard plastic
3. Turn on the main switch.
4. Choose suitable heating repair pin and set it to tip of the grip.
5. Please form the part to repair as original shape.
6. Presses the switch button on the grip and hold about 10 seconds until the pin is hot enough to weld. Then press the pin gently against the place to repair.



### WARNING

WHEN HEATING REPAIR PIN IS PRESSED TOO HARD, IT MAY PENETRATE THE OBJECT. PLEASE PRESS BY SLIGHT POWER.

7. When the pin is taken half way to the repairing part, release the switch button on the grip then wait for a few seconds until repair part gets firm. After that draw the pin out of the grip.
8. When a repairing part reaches long and wide, please repeat the procedure at intervals of 1 - 3 cm.
9. Cut off the pin using pliers.



### CAUTION

BE AWARE OF FRAGMENTS. WEAR SAFETY GOGGLES WHEN YOU CUT OFF PINS.

10. Grind off the excess of the pins using sander. Apply putty and paint if you wish to finish the surface more finely.

---

**SW STAHL**  
PROFESSIONAL TOOLS

**SW-STAHl GMBH**

An der Hasenjagd 3 • D-42897 Remscheid  
Telefon: +49 2191 464380 • Fax: +49 2191 4643840  
[www.swstahl.de](http://www.swstahl.de) • [info@swstahl.de](mailto:info@swstahl.de)