

2024

www.swstahl.de

TOOLNEWS

FOR PROFESSIONALS

T I M I N G T O O L S



DESIGNED
IN GERMANY

9 Multiplicateur
de couple

10 Jeu d'outils de
réglage pour
moteur

16 Contre-palier
arbre à cames et
vilebrequin

OUTILS DE RÉGLAGE DU MOTEUR POUR LES PROFESSIONNELS

SW STAHL
PROFESSIONAL TOOLS

NOS NOUVEAUX OUTILS DE RÉGLAGE DU MOTEUR

Pour une performance encore plus professionnelle dans votre travail, nous avons entièrement revu certains de nos outils de réglage du moteur.

Les outils de réglage des moteurs sont la pièce maîtresse de chaque atelier et le secret d'une performance parfaite dans l'industrie automobile. Ils sont non seulement importants, mais essentiels pour garantir la précision et l'efficacité des moteurs.

Avec notre tout nouveau coffret design SW STAHL pour les outils de réglage du moteur, l'outil n'est pas seulement rangé proprement et en toute sécurité, mais il attire également tous les regards dans votre atelier.

Nos outils de réglage de moteur sont axés sur la durabilité et la fiabilité. fabriqués en acier robuste, ils résistent aux contraintes de l'utilisation quotidienne dans l'atelier et durent longtemps.

Nous avons développé une gamme complète d'outils pour couvrir un grand nombre de modèles de véhicules des grandes marques telles que Audi, Seat, Skoda, VW, Opel, Fiat, Iveco et bien d'autres.

garantie. Qu'il s'agisse du contre-portefeuille pour arbres à cames et vilebrequins ou d'un support pour arbre à cames et vilebrequin ou d'un extracteur pour pignon d'arbre à cames, nous avons l'outil de réglage moteur qu'il vous faut. Notre nouvelle génération d'outils de réglage de moteur vous permettra de franchir une nouvelle étape dans votre travail et vous donnera l'assurance d'être bien équipé pour relever tous les défis de l'industrie automobile.



JEU DE CLÉS DE SERRAGE POUR COURROIE STRIÉE, DOUZE PANS, 5 PIÈCES

pour précontraindre le tendeur de courroie auxiliaire, p. ex. pour Audi, VW, Ford, Seat, Škoda etc.

- ▶ Avec des pointes coudées (environ 45 °) idéales dans les espaces confinés du compartiment moteur
- ▶ En raison de la forme en angle, aucune mesure d'expansion supplémentaire n'est nécessaire
- ▶ 19 mm spécialement requis pour Audi A4, VW Passat à partir de 1997 TDI (pompe / buse)
- ▶ Poignée antidérapante pour un travail en toute sécurité
- ▶ En cassette pratique
- ▶ Longueur chaque 460 mm



DESCRIPTION	ARTICLE	PRIX EUR*
Jeu de clés de serrage pour courroie striée, douze pans, 5 pièces	10557L	99,90
Clé pour courroie nervurée trapézoïdale	10557L-13	28,50
Clé pour courroie nervurée trapézoïdale	10557L-15	28,50
Clé pour courroie nervurée trapézoïdale	10557L-16	28,50
Clé pour courroie nervurée trapézoïdale	10557L-17	28,50
Clé pour courroie nervurée trapézoïdale	10557L-19	28,50

CLÉ DE SERRAGE POUR COURROIE STRIÉE, VAG

pour véhicules VAG SANS galet tendeur.

Ici, la courroie est serrée par l'intermédiaire de l'alternateur chargé par ressort. Cette clé permet de tourner exactement l'alternateur pour décharger la courroie, par ex. l'échanger.

L'entraînement 12,5 mm (1/2") est monté en étoile et permet ainsi différentes possibilités d'insertion de l'outil d'entraînement en fonction de l'espace disponible.

Le tenon étant moleté, la clé risque moins de glisser de l'alternateur.

Convient pour les véhicules suivants:

- ▶ Audi 80 (1991-1995), A2 (2000-2005), A4 (1994-2001), A6 (1994-1997), A6 (1997-2005), Cabriolet (1991-2000)
- ▶ Seat Alhambra (1996-2010), Arosa (1997-2004), Cordoba (1993-2002), Cordoba (2002-2009), Ibiza (1993-2002), Ibiza (2002-2009), Ibiza (2008-2017), Inca (1995-2003), Toledo (1991-1999)
- ▶ Skoda Fabia (1999-2008), Fabia (2006-2014), Felicia (1994-1998), Felicia (1998-2001), Octavia (1996-2010), Roomster (2006-2015)
- ▶ VW Caddy (1995-2004), Caddy (2004-2015), Corrado (1987-1995), Fox (2003-2014), Golf (1991-1999), Golf (1997-2007), Lupo (1998-2005), Passat (1988-1997), Passat (1996-2005), Polo (1994-2001), Polo (2001-2012), Sharan (1995-2010), Vento (1991-1998), Transporter T4 (1990-2004)

Codes moteur:

1F, 1X, 1Y, 1Z, 2E, AAM, AAZ, ABD, ABL, ABS, ABU, ADX, ADY, ADZ, AEA, AEE, AEK, AER, AEV, AEX, AEY, AFN, AFT, AGG, AHB, AHH, AHU, AKK, AKP, AKR, AKS, AKV, AKW, ALD, ALE, ALL, ALM, AMF, ANN, ANP, ANV, ANW, ANX, APQ, ATU, AUC, AUD, AVG, AWF, AWG, BAH, BAY, BKR, BMS, BNM, BNV, BWB

Utilisé comme OE VAG 3297 et Seat U-40050



DESCRIPTION	ARTICLE	PRIX EUR*
Clé de serrage pour courroie striée, VAG	10582L	19,90

CLÉ À COURROIE TRAPÉZOÏDALE À NERVURES, VAG

pour tendre les courroies striées des moteurs 1,4 TSI / TFSI, 1,9 TDi, 3,0 TDi et 4,0 TDi.

L'outil a une taille de clé de 16 mm.

Convient aux véhicules suivants:

- ▶ Audi: A1 (2010-2018), A4 (2015-), A5 (2016-), A6 (2010-2018), A7 (2010-2018), Q5 (2016-), Q7 (2015-)
- ▶ Seat: Alhambra (2010-), Ibiza (2008-2017)
- ▶ VW: CC (2011-2016), Eos (2006-2015), Golf V (2003-2009), Golf VI (2008-2013), Passat (2005-2011), Passat (2010-2014), Passat (2008), -2012), Polo (2009-2017), Scirocco (2008-2017), Sharan (2010-), Tiguan (2007-2016), Touran (2003-2010), Transporter T5 (2003-2015)

Codes moteur: AXB, AXC, BLG, BMY, BRR, BRS, BWK, CAVA, CAVB, CAVC, CAVD, CAVE, CAVF, CAVA, CDGA, CKMA, CNUA, CNUB, CNVA, CNVA, CNWA, CNWA, CNWA, CNWB, CRTD, CRTF, CRTS, CSWB, CTHA, CTHB, CTHC, CTHD, CTHE, CTHF, CTHG, CTJA, CTJB, CTJB, CUEA, CVMA, CVZA, CZAA, CZAC, CZV, CZVB, CZVB, CZD, CZD, CZA, CZA CZZA, CZZB, DCDB, DCPC

A utiliser comme le numéro OE T10447.



DESCRIPTION	ARTICLE	PRIX EUR*
Clé à courroie trapézoïdale à nervures, VAG	26193L	10,90

JEU D'OUTILS UNIVERSELS POUR COURROIES STRIÉES, 10 PIÈCES

Universel pour démonter et monter les nouvelles courroies striées élastiques (par ex. compresseur de conditionnement d'air).

Convient également pour une utilisation pour les doubles poulies à courroie.

Convient pour les modèles suivants :

- ▶ Audi A3
- ▶ BMW 118, 120, 318, 320, 325, 330, 335, 520, 525, 530, 535, 635, 730, X3, X5
- ▶ Chrysler Grand Voyager, Voyager
- ▶ Citroën C2, C3, C4, Jumper, Relay
- ▶ Fiat Albea, Doblo, Ducato, Fiorino, Fiorino Qubo, Linea, Marea, Multipla, Palio, Siena, Stilo, Strada Pick Up
- ▶ Ford C-Max, Focus, Focus C-Max, Fusion, Mondeo, Tourneo, Transit
- ▶ Iveco Daily
- ▶ Lancia Lybra
- ▶ Mazda 2, 3, 5, Axela
- ▶ Mercedes Sprinter, Viano, Vito
- ▶ Peugeot 206, 207, 307, Boxer
- ▶ Seat Altea, Ibiza
- ▶ Skoda Oktavia, Yeti
- ▶ Volvo C30, S40, V50
- ▶ VW EOS, Golf, Passat, Polo, Scirocco



DESCRIPTION	ARTICLE	PRIX EUR*
Jeu d'outils universels pour courroies striées, 10 pièces	10587L	199,90
Outil pour courroies striées	10587L-9	22,50

JEU D'OUTILS POUR COURROIES STRIÉES EN V, 4 PIÈCES

pour le montage et le démontage faciles des nouvelles courroies trapézoïdales à nervures élastiques, même pour les doubles poulies à courroie. Système de fixation innovant - la tige de serrage fournie permet de fixer rapidement et facilement les outils de montage et de démontage à la poulie à courroie.

En raison de l'absence de dispositif tendeur, il n'est pas possible de décharger la courroie. Cet outil est donc indispensable pour un montage et un démontage conformes.



DESCRIPTION	ARTICLE	PRIX EUR*
Jeu d'outils pour courroies striées en V, 4 pièces	10585L	99,90
Outils de démontage de courroie nervurée trapézoïdale	10585L-A	69,90
Outils de montage de courroie nervurée trapézoïdale	10585L-E	0,00
Tige de serrage pour excentrique	10585L-K	0,00
Crochet de traction	10585L-Z	0,00

CLÉ À ERGOTS, RÉGLABLE

pour tous les écrous à deux trous à une distance de 11 mm, à bouts rivetés, diamètre de tourillon 4,1 mm, p. ex.

- ▶ Pour fixer l'écrou de la meuleuse d'angle
- ▶ Peut également être utilisé pour installer et déposer l'embrayage ventilateur visco de VW



DESCRIPTION	ARTICLE	PRIX EUR*
Clé à ergots, réglable	S1463	9,90

CLÉ À ERGOTS AVEC EMBOUTS INTERCHANGEABLES, 16 PIÈCES

Avec tourillon remplaçable et verrouillage par écrou moleté:

- ▶ Diamètre embout 2,5 - 3 - 4 - 5 - 6 - 7 - 8 - 9 mm
- ▶ Portée 102 mm

Idéal comme contre-support pour les applications suivantes:

- ▶ Pour les réparations de transmissions et de différentiels, par ex. Daimler, Ford, Volvo etc.
- ▶ Pour l'installation et l'élimination des ventilateurs visqueux dans les Audi A4, A6, A8 et VW Passat
- ▶ En combinaison avec le contre-support 00120L, convient également pour Ford, Opel, Vauxhall et GM
- ▶ Pour enlever et monter des amortisseurs de vibrations lors de réparations de poulies



DESCRIPTION	ARTICLE	PRIX EUR*
Clé à ergots avec embouts interchangeable, 16 pièces	S1464	69,90

JEU DE DOUILLES POUR ALTERNATEURS, 1/2", 13 PIÈCES

pour monter la poulie d'entraînement sans engrenage. Maintient la poulie d'entraînement à l'aide des douilles 33 dents jointes.

- ▶ Prolongations tournevis avec entraînement 6 pans :
- ▶ Six pans 8, 10 mm
- ▶ Denture multiple M8, M10
- ▶ Profil en T T40, T50
- ▶ 2 embouts montés fermement T50 et M10
- ▶ Douille spéciale pour alternateurs Bosch, Valeo, Delco

Universel pour VAG, BMW, Mercedes, Ford, Renault et d'autres.



DESCRIPTION	ARTICLE	PRIX EUR*
Jeu de douilles pour alternateurs, 1/2", 13 pièces	05257L	49,90
Clé à douille spéciale pour poulie à roue libre, denture multiple, M10	05255L	7,90
Clé combinée pour alternateurs, profil en T, T50	05260L	9,90
Embout de vissage mâle, 10 mm, T40	05257L-T40	4,30
Embout de vissage mâle, 10 mm, T50	05257L-T50	4,30
Embout de vissage, 3/8", denture multiple, M8, long	05222L	4,30
Embout de vissage, longue, denture multiple, 10 mm	05223L	4,30
Embout de vissage, 10 mm, hexagon, 8 mm, long	05024L	4,30
Embout de vissage, 10 mm, hexagon, 10 mm, long	05025L	4,70
Adaptateur spécial pour embouts de vissage, 1/2" - 10 mm	05600L	5,00

JEU DE DOUILLES POUR ALTERNATEURS, 1/2", 22 PIÈCES

pour monter la poulie d'entraînement sans engrenage.

Maintient la poulie d'entraînement à l'aide des douilles de 33 dents ainsi que d'une douille de 31 dents par ex. pour alternateurs Ford.

Content:

- ▶ Embout tournevis avec entraînement hexagonal :
- ▶ Hexagonal 8, 10 mm
- ▶ Polygonal M8, M10
- ▶ Profil en T T40, T50
- ▶ 2 embouts fixes T50 et M10
- ▶ Adaptateur spécial pour pratiquement tous les types de véhicules, notamment pour Mercedes, BMW, Ford, VAG, Fiat, Renault, Porsche, Vauxhall, Toyota



DESCRIPTION	ARTICLE	PRIX EUR*
Jeu de douilles pour alternateurs, 1/2", 22 pièces	05275L	59,90
Clé à douille spéciale pour poulie à roue libre, denture multiple, M10	05255L	7,90
Clé combinée pour alternateurs, profil en T, T50	05260L	9,90
Embout de vissage mâle, 10 mm, T40	05257L-T40	4,30
Embout de vissage mâle, 10 mm, T50	05257L-T50	4,30
Embout de vissage, 10 mm, hexagon, 8 mm, long	05024L	4,30
Embout de vissage, 10 mm, hexagon, 10 mm, long	05025L	4,70
Embout de vissage, 3/8", denture multiple, M8, long	05222L	4,30
Embout de vissage, longue, denture multiple, 10 mm	05223L	4,30
Adaptateur spécial pour embouts de vissage, 1/2" - 10 mm	05600L	5,00

CLÉ À DOUILLE SPÉCIALE POUR POULIE À ROUE LIBRE, DENTURE MULTIPLE, M10

pour monter la poulie d'entraînement sans engrenage. La poulie d'entraînement est maintenue par une douille à 33 dents.



DESCRIPTION	LONGUEUR	ARTICLE	ARTICLE SB
Clé à douille spéciale pour poulie à roue libre, denture multiple, M10	115 mm	05255L	05255SB
Clé combinée pour alternateurs, profil en T, T50	115 mm	05260L	05260SB

MULTIPLICATEUR DE COUPLE, FORD

pour desserrer et serrer le pignon de fixation central de la poulie de vilebrequin.

Le multiplicateur de couple a un rapport de transmission de 1:5. L'outil est obligatoire pour travailler sur les moteurs Ford suivants:

- ▶ 1.0 EcoBoost
- ▶ 1.0 Duratec
- ▶ 1.1 Duratec
- ▶ 2.0 Duratorq-TDCi
- ▶ 2.0 EcoBlue Diesel

Convient aux véhicules suivants:

- ▶ B-Max 01/12-
- ▶ C-Max 04/10-
- ▶ Ecosport 05/12-
- ▶ Fiesta 05/12-
- ▶ Focus 01/18-
- ▶ Mondeo 10/14-
- ▶ Transit Connect 02/13-
- ▶ Transit 08/13-

À utiliser comme les numéros OE suivantes:

- ▶ 303-1611
- ▶ 303-1611-01
- ▶ 303-1611-02

NEW
PRODUCT



DESCRIPTION	ARTICLE	PRIX EUR*
Multiplicateur de couple, Ford	26220L	349,90
Reproducteur de couple	26220L-1	860,60
Support de couple avec vis	26220L-2	195,60
Plaque de maintien avec vis	26220L-3	139,90
Douille IMPACT 3/4", 21 mm	26220L-4	84,20
Douille IMPACT 3/4", 24 mm	26220L-5	84,20

JEU D'OUTILS DE RÉGLAGE POUR MOTEUR, FORD

adapté depuis 2012 aux moteurs à essence à 3 cylindres « Eco Boost » 1,0 l dans les véhicules suivants : Ford : B-Max, C-Max, Fiesta, Ecosport, Focus, Grand C-Max, Transit Courier, Transit Connect, Tourneo Connect

Codes moteur :

M1CA, M1CB, M1DA, M1DC, M1DD, M1DH, M1JA, M1JC, M1JE, M1JH, M1JJ, M1JL, M1JM, M2DA, M2DB, M2DC, M2GA, M2GB, P4JA, P4JB, P4JC, P4JD, Q0JA, Q0JB, Q0JC, Q0JD, SFCA, SFCB, SFCC, SFCD, SFDA, SFDB, SFJA, SFJB, SFJC, SFJD, SFJE, SFJF, SFJH, SFJJ, SFJK, SFJL, SFJN, SFJP, XMJA, XMJB, YYJA, YYJB, YYJC, YYJD, YYJE

À utiliser comme les numéros OE suivants :

- ▶ Goujons de traçage 303-732
- ▶ Tige de fixation pour galets tendeurs 303-1054
- ▶ Outil de fixation du volant d'inertie 303-1602
- ▶ Outil de montage de la bague d'étanchéité 303-1603
- ▶ Outil de blocage 303-1604
- ▶ Outil de fixation de l'arbre à cames 303-1605
- ▶ Outil de blocage 303-1606
- ▶ Outil de montage de la bague d'étanchéité 303-1636
- ▶ Goupille de verrouillage T10060A



DESCRIPTION	ARTICLE	PRIX EUR*
Jeu d'outils de réglage pour moteur, Ford	26230L	219,90
Outil de montage de l'arbre à cames	26230L-1	160,60
Outil de démontage de l'arbre à cames	26230L-2	126,20
Outil de montage de l'arbre à cames	26230L-3	174,90
Outil de démontage de l'arbre à cames	26230L-4	174,90
Broche de fixation de vilebrequin	26230L-5	17,20
Goupille d'arrêt du vilebrequin	26361L-1	6,80
Outil de montage de la bague d'étanchéité	26230L-6	60,20
Outil de montage de joint de vilebrequin	26230L-7	57,40
Outil de fixation du volant d'inertie	26230L-8	81,70
Goupille de verrouillage courroie en V	26318L-6	2,90
Outil de fixation de l'arbre d'équilibrage, ø 4 mm	26230L-9	11,50
Outil de fixation de l'arbre d'équilibrage, ø 8 mm	26230L-10	16,10

SUPPORT DE BOULON DE GUIDAGE, AUDI/VW

pour déplacer le support de serrure afin d'amener la partie frontale en position de service. Il n'est plus nécessaire de régler la serrure du capot et les dimensions de la fente.

Convient pur les véhicules suivants:

- ▶ Audi A4 '94-'01, A4 '00-'08, A6 '97-'05, A6 '04-'11, A8 '94-'02, A8 '02-'09
- ▶ VW Passat '97-'00

À utiliser comme les numéros OE suivants

- ▶ VAG 3369



ARTICLE	PRIX EUR*
26384L	24,90

JEU D'OUTILS DE RÉGLAGE POUR MOTEUR, VW/SKODA/SEAT

pour une réparation automobile professionnelle à 1.0 / 1.2 / 1.4 / 1.5 TSI et TFSI et 1.6 MPI moteurs.

Convient pour les véhicules suivants:

- ▶ Audi A1 (2010-2018), A3 (2012-), A4 (2015-), A5 (2016-), Q2 (2016-), Q3 (2011-)
- ▶ Seat Alhambra (2010-), Ateca (2016-), Ibiza (2008-2017), Ibiza (2016-), Leon (2012-), Mii (2011-), Toledo (2012-)
- ▶ Skoda Citigo (2011-), Fabia (2014-), Kodiaq (2016-), Octavia (2012-) rapide (2012-), Superbe (2015-), Yeti (2009-2017)
- ▶ VW Beetle (2011-), Caddy (2015-), CC (2011-2016), golf VII (2012-), Jetta (2009-) Passat (2014-), Polo (2009-), Scirocco (2008-2017), Sharan (2010-), Tiguan (2007-2016), Tiguan (2016-), Touran (2015-), up! (2011-)

Codes moteur:

CHPA, CHPB, CHYA, CHYB, CHYC, CHZA, CHZB, CHZC, CHZD, CHZE, CHZF, CHZG, CHZJ, CHZK, CHZL, CJZA, CJZB, CJZC, CJZD, CMBA, CNLA, CPGA, CPTA, CPVA, CPVB, CPWA, CRJA, CSSA, CUKB, CUKC, CVNA, CWLA, CWVA, CWVB, CXSA, CXSB, CXUA, CYVA, CYVB, CYVC, CYVD, CZCA, CZCB, CZCC, CZDA, CZDB, CZDD, CZEA, CZTA, DACA, DADA, DAFA, DBWA, DDHA, DJVA, DKJA

À utiliser comme les numéros OE suivants:

- ▶ T10340
- ▶ T10476
- ▶ T10477



DESCRIPTION	ARTICLE	PRIX EUR*
Jeu d'outils de réglage pour moteur, VW/Skoda/Seat	26400L	89,90
Goupille d'arrêt du vilebrequin	26352L-3	7,90
Outil de blocage de l'arbre à cames	26400L-1	21,40
Outil de blocage de l'arbre à cames	26400L-2	95,60
Outil de blocage de l'arbre à cames	26400L-3	98,50
Clé de serrage de la poulie de tension	26400L-4	32,80
Outil de blocage de l'arbre à cames	26400L-5	214,20
Outil de réglage tendeur, 6 mm	26357L-6	2,40
Goupille de verrouillage courroie en V	26357L-5	1,90

JEU DE BROCHES DE GUIDAGE, VAG

Les broches de guidage permettent d'éloigner le masque avant (porte-serrure) du moteur sans démonter les tuyaux. Ils sont utilisés à la place des vis du masque avant.

- ▶ Le réglage de la position de service est rendu possible
- ▶ Utile par exemple lorsque vous travaillez sur des arbres à cames ou lorsque vous changez des courroies de distribution
- ▶ Il n'est pas nécessaire de régler le verrouillage du capot et les dimensions de l'espace

Contenu:

- ▶ 4 broches de guidage:
- ▶ 2 x M8
- ▶ 2 x M10

À utiliser comme les numéros OE VAG3411 et T10093.



DESCRIPTION	ARTICLE	PRIX EUR*
Jeu de broches de guidage, VAG	26314L	24,90

JEU D'OUTILS DE RÉGLAGE POUR MOTEUR, VAG

Kit universel très complet pour les véhicules équipés d'un moteur essence ou diesel VAG. Comprend des outils pour le blocage du volant moteur, du vilebrequin et de l'arbre à cames ainsi que pour le réglage de la tension de la courroie de distribution.

Convient pur les vehicules suivants:

- ▶ Audi A1, A2, A3, A4, A5, A6, A8, Q3, Q5, TT, Coupe, Cabriolet, 80, 100
- ▶ Ford Galaxy
- ▶ Mitsubishi Lancer
- ▶ Seat Alhambra, Altea, Arosa, Cordoba, Exeo, Ibiza, Inca, Leon, Toledo
- ▶ Skoda Fabia, Felicia, Octavia, Rapid, Roomster, Superb, Yeti
- ▶ VW Amarok, Beetle, Bora, Caddy, Eos, Fox, Golf, Jetta, Lupo, Passat, Polo, Scirocco, Sharan, Tiguan, Touran, Vento, LT, Transporter

Codes moteurs: 1G, 1S, 1T, 1V, 1W, 1X, 1Y, 1Z, 3D, AAB, AAH, AAS, AAT, AAZ, ABC, ABL, ABP, ACK, ACL, ACT, ACV, ADR, AEB, AEF, AEJ, AEL, AEY, AFB, AFF, AFK, AFN, AFY, AGA, AGD, AGE, AGN, AGP, AGR, AGU, AGX, AHA, AHB, AHD, AHF, AHG, AHH, AHU, AHW, AHY, AJA, AJG, AJH, AJK, AJL, AJM, AJP, AJQ, AJT, AJV, AKC, AKE, AKF, AKN, AKQ, AKU, AKW, ALE, ALF, ALG, ALH, ALT, ALW, ALZ, AMB, AMF, AMK, AML, AMM, AMX, ANB, ANJ, ANK, ANM, ANU, ANY, APA, APC, APE, APG, APH, APP, APR, APS, APT, APU, APX, APY, APZ, AQA, AQD, AQE, AQF, AQG, AQH, AQJ, AQQ, AQX, ARC, ARE, ARG, ARH, ARJ, ARK, ARL, ARN, ARR, ARS, ART, ARU, ARX, ARY, ARZ, ASG, ASJ, ASM, ASV, ASX, ASY, ASZ, ATC, ATD, ATJ, ATL, ATN, ATQ, ATW, ATX, AUA, AUB, AUF, AUG, AUL, AUM, AUQ, AUS, AUW, AUX, AUY, AVB, AVC, AVF, AVG, AVJ, AVP, AVQ, AVR, AVV, AVY, AWC, AWD, AWM, AWN, AWP, AWT, AWU, AWV, AWW, AWX, AWY, AXB, AXC, AXG, AXL, AXP, AXR, AYC, AYM, AYP, AYQ, AYS, AYY, AYZ, AZA, AZD, AZQ, AZR, AZV, BAD, BAM, BAU, BAY, BBD, BBE, BBF, BBG, BBM, BBU, BBY, BBZ, BCA, BCB, BCS, BCY, BCD, BDG, BDH, BDJ, BDK, BDV, BEA, BEE, BES, BEW, BEX, BFB, BFC, BFL, BFM, BFV, BGK, BGW, BHC, BHW, BJB, BJX, BKC, BKD, BKE, BKF, BKP, BKV, BKY, BLB, BLS, BLT, BLZ, BMA, BMD, BME, BMM, BMN, BMP, BMR, BMS, BMT, BNA, BNM, BNU, BNV, BPW, BPX, BPZ, BRB, BRC, BRD, BRE, BRF, BRR, BRS, BRT, BRU, BRV, BSS, BST, BSU, BSV, BSW, BTB, BUD, BUK, BUZ, BVA, BVE, BVF, BVG, BVH, BVK, BVP, BVR, BWB, BWV, BXE, BXF, BXJ, BXV, BXW, BZG, CAAA, CAAB, CAAC, CAAD, CAAE, CAGA, CAGB, CAGC, CAHA, CAHB, CAYA, CAYB, CAYC, CAYD, CAYE, CBAA, CBAB, CBAC, CBBA, CBBB, CBDA, CBDB, CBDC, CBEA, CCHA, CCHB, CDBA, CDCA, CDDA, CEGA, CEVA, CFCA, CFFA, CFFB, CFFD, CFFE, CFGB, CFGC, CFGD, CFHA, CFHB, CFHC, CFHD, CFHE, CFHF, CFJA, CFJB, CFMA, CFWA, CGGA, CGGB, CGLA, CGLB, CGLC, CGLD, CGLE, CGPA, CGPB, CGPC, CHFA, CHFB, CHTA, CJAA, CJCA, CJCB, CJCC, CJCD, CJLB, CLCA, CLCB, CLJA, CLLA, CLLB, CLNA, CLPA, CMEA, CMFA, CMFB, CMGA, CMGB, CNEA, CNFA, CNFB, CSHA

**NEW
PRODUCT**

DESCRIPTION	ARTICLE	PRIX EUR*
Jeu d'outils de réglage pour moteur, VAG	26383L	149,90
Jeu de goupilles de verrouillage	26383L-1	5,90
Goupille de verrouillage	26383L-2	2,50
Goupille de verrouillage	26383L-3	3,90
Goupille de verrouillage	26383L-4	3,90
Vis de tension	26375L-3	4,90
Support de boulon de guidage, Audi/VW	26384L	24,90
Outil de réglage tendeur	26385L	12,90
Outil de réglage tendeur	26383L-6	14,90
Goupille de verrouillage tendeur	26352L-4	2,90
Outil de blocage d'arbre à cames	26383L-7	3,90
Outil de blocage des arbres à cames	26383L-8	8,90
Outil de réglage tendeur, 6 mm	26357L-6	2,40
Outil de blocage d'arbre à cames	26354L-2	14,50
Elément de tension du tendeur de chaîne	26375L-4	5,90
Outil de blocage des arbres à cames	26354L-1	19,90
Goupille d'arrêt du vilebrequin	26354L-3	12,90
Goupille d'arrêt du vilebrequin	26383L-9	9,90
Pompe d'injection à goupille de verrouillage	26383L-10	5,90
Plaque de verrouillage tendeur	26366L	3,90
Goupille de verrouillage arbre à cames/pompe à carburant	26367L	11,16
Outil de blocage d'arbre à cames	26383L-11	14,90
Outil de blocage des arbres à cames	26386L	12,90
Goupille de verrouillage courroie en V	26357L-5	1,90
Goupille de verrouillage tendeur	26357L-4	3,50
Outil de blocage du vilebrequin	26368L	11,90
Outil de blocage du vilebrequin	26369L	11,90
Outil de blocage des arbres à cames	26383L-12	12,90

JEU D'OUTILS DE RÉGLAGE POUR MOTEUR, VAG

Le jeu complet d'outils comprend presque tous les outils de blocage pour vilebrequin et arbres à cames ainsi que de nombreuses aides au montage comme les clés à ergot réglables et les outils pour prises d'air frontales.

- ▶ 3 cylindres
- ▶ 4 cylindres
- ▶ 6 cylindres
- ▶ 8 cylindres

Inclut des outils importants tels que

- ▶ Calibre de réglage pour arbre à cames (par exemple, VW 1.9l TDI)
- ▶ Outil de blocage de roue de courroie de distribution (p.ex., pompe / buse TDI VW / Škoda 1.9 l / 2.0 l)
- ▶ Outil de blocage pour arbre à cames (par ex. VW / Audi 2.5l V6 TDI)
- ▶ Clé de tendeur de courroie de distribution réglable dans 3 directions (univ. Pour VW / Audi)
- ▶ Arbre de blocage de la roue d'injecteur (par exemple, VW / Audi / Seat / Skoda, etc.)
- ▶ Plaque de maintien pour dispositif de tension de courroie de distribution (pompe TDI VW / Škoda à 4 cylindres)
- ▶ Insert enfichable avec ouvert largeur de clé de 22 pour le démontage / montage d'injecteurs diesel



DESCRIPTION	ARTICLE	PRIX EUR*
Jeu d'outils de réglage pour moteur, VAG	26057L	142,90
Goupille d'arrêt d'arbre à came, 2 pièces	26057L-4	46,50
Broche de blocage de vilebrequin	26057L-5	19,50
Tôle de retenue	26081L	3,50
Outil de blocage pour arbres à cames, VAG	26084L	41,20
Jeu d'outils de blocage, Audi/Škoda/VW	26086L	11,50
Aide au démontage - prises d'air frontales, Audi/VW	10108L	47,90
Clé de démontage d'injecteurs	26057L-12	32,50
Outil de fixation de vilebrequin	26057L-6	12,90
Gabarit de réglage de l'arbre à cames	26057L-18	6,90
Vis	26057L-15	2,90
Broche de blocage de l'arbre à cames	26057L-8	5,50

JEU D'OUTILS DE RÉGLAGE POUR MOTEUR, VAG

contient les outils les plus importants pour les travaux de réparation sur les moteurs 1.2 I VAG à 2 et 4 soupapes.

Convient pur les vehicules suivants:

- ▶ Seat Cordoba '02-'08, Ibiza III '02-'08, Ibiza IV '08-'17, Toledo IV '12-'19
- ▶ Škoda Fabia I '99-'07, Fabia II '07-'14, Rapid NH, Roomster '06-'10
- ▶ VW Fox '05-'11, Polo IV '01-'09, Polo V '09-'17

Codes moteurs: AWY, AZQ, BBM, BMD, BME, BXV, BZG, CEVA, CGPA, CGPB, CGPC, CHFA, CHFB, CHTA, CJLA, CJLB

À utiliser comme les numéros OE suivants:

- ▶ Outil de blocage des arbres à cames, VAG T10123
- ▶ Outil de blocage d'arbre à cames, VAG T10120
- ▶ Goupille d'arrêt du vilebrequin, VAG T10121



DESCRIPTION	ARTICLE	PRIX EUR*
Jeu d'outils de réglage pour moteur, VAG	26354L	44,90
Outil de blocage des arbres à cames	26354L-1	19,90
Outil de blocage d'arbre à cames	26354L-2	14,50
Goupille d'arrêt du vilebrequin	26354L-3	12,90

JEU D'OUTILS DE RÉGLAGE POUR MOTEUR, VAG

contient les outils les plus importants pour les travaux de réparation sur les moteurs 1.2 TSI et TFSI VAG avec chaîne de distribution.

Convient pur les vehicules suivants:

- ▶ Audi A1 '10-'15, A3 '10-'13
- ▶ Seat Altea/XL '10-', Ibiza IV '10-'15, Leon '12-'15, Toledo IV '12-'15
- ▶ Škoda Fabia II '10-'14, Octavia II '10-'13, Rapid '12-'15, Roomster '10-'15, Yeti '09-'15
- ▶ VW Beetle '11-'19, Caddy III '10-'15, Golf VI '09-'16, Golf Plus '09-'14, Jetta IV '10-'17, Polo V '09-'14, Touran '10-'15

Codes moteurs: CBZA, CBZB, CBZC

À utiliser comme les numéros OE suivants:

- ▶ Outil de blocage d'arbre à cames, VAG T10414
- ▶ Goupille de guidage (2 pièces), VAG T10341
- ▶ Goupille d'arrêt du vilebrequin, VAG T10340



DESCRIPTION	ARTICLE	PRIX EUR*
Jeu d'outils de réglage pour moteur, VAG	26360L	29,90
Goupille d'arrêt du vilebrequin	26352L-3	7,90
Outil de blocage d'arbre à cames	26360L-1	15,50
Goupille de guidage (2 pièces)	26360L-2	6,90

pour moteurs 1.4 et 1.6 16V

pour le blocage professionnel des arbres à cames sur les moteurs à essence 1.4 et 1.6 16V VAG.

Convient pur les vehicules suivants:

- ▶ Audi A2 '99-'05
- ▶ Seat Altea '04-'15, Arosa '97-'04, Cordoba '93-'02, Cordoba '02-'08, Ibiza '93-'02, Ibiza '02-'08, Ibiza '08-'15, Inca '95-'03, Leon '99-'06, Leon '05-'12, Toledo '98-'04, Toledo '04-'09
- ▶ Skoda Fabia '99-'07, Fabia '07-'14, Octavia '96-'04, Octavia '12-'20, Roomster '06-'15
- ▶ VW Bora '98-'05, Caddy '95-'03, Caddy '03-'15, Golf IV '97-'03, Golf V '03-'08, Golf VI '08-'12, Lupo '98-'05, New Beetle '97-'10, Polo '94-'01, Polo '01-'09, Polo '09-'14

Codes moteurs: AFK, AHW, AJV, AKQ, APE, AQQ, ARC, ARR, ATN, AUA, AUB, AUS, AVY, AXP, AZD, BAD, BBY, BBZ, BCA, BCB, BKY, BUD, BXW, CDDA, CGGA, CGGB, CLPA

À utiliser comme les numéros OE suivants

- ▶ VAG T10016
- ▶ VAG T10074



NEW
PRODUCT

DESCRIPTION	ARTICLE	PRIX EUR*
pour moteurs 1.4 et 1.6 16V	26386L	12,90

JEU D'OUTILS DE RÉGLAGE POUR MOTEUR, VAG

contient les outils les plus importants pour les travaux de réparation sur les moteurs 1.4 et 1.6 I VAG FSI, TSI et TFSI.

Convient pur les vehicules suivants:

- ▶ Audi A1 '14-'18, A3 '03-'13
- ▶ Seat Alhambra '10-'22, Altea '04-'15, Cordoba '06-'09, Ibiza III '02-'08, Ibiza IV '08-'15, Leon '07-'12, Toledo III '04-'09, Toledo IV '12-'19
- ▶ Škoda Fabia II '07-'14, Octavia II '04-'13, Rapid '12-'17, Roomster '06-'15, Superb II '08-'15, Yeti '09-'17
- ▶ VW Beetle '11-'19, Eos '06-'15, Golf V '03-'09, Golf VI '08-'16, Jetta III '05-'10, Jetta IV '10-'18, Passat '05-'14, CC '12-'16, Polo IV '01-'09, Polo V '09-'17, Scirocco III '08-'17, Sharan '10-'22, Tiguan '07-'18, Touran I '10-'15

Codes moteurs: AXU, BAG, BKG, BLF, BLG, BLN, BLP, BMY, BTS, BWK, CAVA, CAVB, CAVC, CAVD, CAVE, CAVF, CAVG, CAXA, CAXC, CDGA, CFNA, CFNB, CKMA, CLRA, CLSA, CMSA, CMSB, CNUB, CNVA, CNWA, CNWB, CTHA, CTHB, CTHC, CTHD, CTHE, CTHF, CTHG, CTJB, CTJC, CTKA

À utiliser comme les numéros OE suivants:

- ▶ Adaptateur pour comparateur de PMH, VAG T10170A
- ▶ Outil de blocage des arbres à cames, VAG T10171, T10171A, T10171B
- ▶ Goupille d'arrêt du vilebrequin, VAG T10340
- ▶ Goupille de verrouillage tendeur, VAG T40011



DESCRIPTION	ARTICLE	PRIX EUR*
Jeu d'outils de réglage pour moteur, VAG	26352L	74,90
Adaptateur pour comparateur de PMH	26352L-1	39,90
Outil de blocage des arbres à cames	26352L-2	27,90
Goupille d'arrêt du vilebrequin	26352L-3	7,90
Goupille de verrouillage tendeur	26352L-4	2,90

CONTRE-PALIER ARBRE À CAMES ET VILEBREQUIN

Spécialement conçu pour le blocage des arbres à cames, des déphaseurs d'arbres à cames et des arbres à cardan. Grâce aux adaptateurs vissables fournis, ce kit est utilisable sur la plupart des véhicules VAG.

Convient pur les vehicules suivants:

- ▶ Audi: A1 (8X), A2 (8Z), A3 (8P, 8V), A4 (8E, 8K), A5 (8T), A6 (4B, 4F, 4G), A7 (4GA, 4GF), A8 (4E, 4H), Cabrio (8H), Q2 (GH), Q3 (8U), Q5 (8R), Q7 (4L, 4M), R8 (4z), TT (8J, FV)
- ▶ Seat: Alhambra (710, 711), Altea (5P), Arona (KJ7), Ateca (KH7), Cordoba (6L), Exceo (3R), Ibiza (6L, 6P, KJ), Leon (1P, 5F), Mii (KF1), Toledo (5P, KG3)
- ▶ Škoda: Citigo (NF), Fabia (6Y, 54, NJ), Kodiaq (NS7), Octavia (1U, 1Z, 5E), Rapid (NH), Roomster (5J), Superb (3U, 3T, 3V), Yeti (5L)
- ▶ VW: Amarok (2H), Arteon (3H), Beetle (1Y, 5C), Bora (1J), Caddy (9K, 2C, SA), EOS (1F), Fox (5Z), Golf (1J, 1K, 5K, 5G), Jetta (AV), Passat (3C, 3G), CC (358), Phaeton (3D), Polo (9N, 6R), Scirocco (13), Sharan (7N), Tiguan (5N), Touareq (7L, 7P), Touran (1T, 5T), Transporter (7H), Up! (12), XL1

À utiliser comme les numéros OE suivants:

- ▶ Contre-palier arbre à cames et vilebrequin, Numéro OE T10172
- ▶ Adaptateur déphaseur d'arbre à cames, Numéro OE T10554



DESCRIPTION	ARTICLE	PRIX EUR*
Contre-palier arbre à cames et vilebrequin	26371L	204,90
Contre-garde	26371L-1	123,70
Pignon d'arbre à cames d'adaptation	26371L-2	49,90
Boulon de rechange Contre-appui	26371L-3	9,90
Boulon de rechange Contre-appui	26371L-4	9,90
Boulon de rechange Contre-appui	26371L-5	9,90
Boulon de rechange Contre-appui	26371L-6	9,90
Boulon de rechange Contre-appui	26371L-7	9,90
Boulon de rechange Contre-appui	26371L-8	9,90
Boulon de rechange Contre-appui	26371L-9	9,90
Boulon de rechange Contre-appui	26371L-10	9,90
Boulon de rechange Contre-appui	26371L-11	9,90
Boulon de rechange Contre-appui	26371L-12	9,90

DISPOSITIF DE MONTAGE POUR POULIE D'ENTRAÎNEMENT, VAG

destiné au montage et démontage des poulies d'entraînement sur les moteurs à 4 cylindres 1,8 l et 2,0 l, de même que sur les moteurs 4 V TFSI à injection directe.

Approprié pour les voitures suivants :

- ▶ Audi: A1 (2010-), A3 (2003-2013), A3 (2012-), A4 (2007-2016), A4 (2015-), A5 (2016-), A5 Cabrio (2009-), A6 (2010-), A8 (2009-), Q2 (2016-), Q3 (2011-), Q5 (2008-2016), Q5 (2016-), Q7 (2015-), TT (2006-2014), TT (2014-)
- ▶ Seat: Alhambra (2010-), Altea (2004-), Altea XL (2006-), Ateca (2016-), Ibiza (2016-), León (2006-2012), León (2012-), Toledo (2004-2009), Toledo (2009-)
- ▶ Škoda: Kodiaq (2016-), Octavia II (2004-2013), Octavia III (2012-), Superb II (2008-2015), Superb III (2015-), Yeti (2009-)
- ▶ VW: Amarok (2010-), Arteon (2010-), Beetle (2011-), CC (2011-), EOS (2006-2015), Golf V (2003-2009), Golf VI (2008-), Golf VII (2012-), Jetta (2012-), Passat (2005-2011), Passat (2010-2014), Passat (2014-), Polo (2009-2017), Scirocco (2008-), Sharan (2010-), Tiguan (2007-2016), Tiguan (2016-), Touran (2015-), Transporter (2010-)

Codes moteur:

BPU, BYT, BZB, CABA, CABB, CABD, CADA, CAEA, CAEB, CAED, CAWA, CAWB, CBFA, CCTA, CCTB, CCUA, CCZA, CCZB, CCZC, CCZD, CDA, CDAB, CDHA, CDHB, CDNC, CDZA, CESA, CETA, CFKA, CFPA, CGMA, CGYA, CHHA, CHHB, CHHC, CHJA, CJEB, CJED, CJEE, CJHA, CJHB, CJKA, CJKB, CJS, CJSB, CJSC, CJXA, CJXB, CJXC, CJXD, CJXE, CJXF, CJXG, CJXH, CNCB, CNCD, CNCE, CNSB, CNTA, CNTC, CPEA, CPKA, CPLA, CPMA, CPMB, CPPA, CPRA, CPSA, CRHA, CUFA, CUHA, CUHB, CUJA, CULA, CULB, CULC, CVJA, CVKB, CWNA, CWPB, CWZA, CXDA, CXDB, CYFB, CYGA, CYJA, CYMC, CYNB, CYPA, CYPB, CYRB, CYRC, CYA, CZPA, CZPB, CZRA, DAJA, DAJB, DAXB, DAXC, DAYB, DBFB, DBPA, DBRA, DDWA, DEDA, DHGA, DJHA, DJHB, DJHC, DJJA, DLBA, DLRA

À utiliser comme le numéro OE T10531.

DESCRIPTION	ARTICLE	PRIX EUR*
Dispositif de montage pour poulie d'entraînement, VAG	26184L	159,90
Outil d'alignement	26184L-1	162,50

DISPOSITIF DE MONTAGE POUR POULIE D'ENTRAÎNEMENT, VAG

DESCRIPTION	ARTICLE	PRIX EUR*
Boulons de serrage	26184L-2	55,90
Tourneur de vilebrequin	26184L-3	26,90
Écrou moleté	26184L-4	16,50
Vis de fixation	26184L-5	35,00

TENDEUR DE CHAÎNE DE LEVIER DE MONTAGE, VAG

pour repousser le tendeur de chaîne pendant les travaux de réparation du moteur, par ex. lors du remplacement de la chaîne de distribution sur les véhicules VAG équipés de moteurs à injection directe 4 cylindres 1,8 et 2,0 4V TFSI.

Code moteur: BPU, BYT, BZB, CABA, CABB, CABD, CADA, CAEA, CAEB, CAED, CAWA, CAWB, CBFA, CCTA, CCTB, CCUA, CCZA, CCZB, CCZC, CCZD, CDA, CDAB, CDHA, CDHB, CDNC, CDND, CDZA, CESA, CETA, CFKA, CGMA, CGYA, CHHA, CHHB, CHHC, CHJA, CJEB, CJED, CJEE, CJHA, CJHB, CJKA, CJKB, CJS, CJSB, CJSC, CJXA, CJXB, CJXC, CJXD, CJXE, CJXF, CJXG, CJXH, CNCB, CNCD, CNCE, CNSB, CNTA, CNTC, CPEA, CPKA, CPLA, CPMA, CPMB, CPPA, CPRA, CPSA, CRHA, CUFA, CUHA, CUHB, CUJA, CULA, CULB, CULC, CVJA, CVKB, CWNA, CWPB, CWZA, CXDA, CXDB, CYFB, CYGA, CYMC, CYNB, CYPA, CYPB, CYRB, CYRC, CYA, CZPA, CZPB, CZRA, DAJA, DAJB, DAXB, DAXC, DAYB, DBFB, DBPA, DBRA, DDWA, DEDA, DHGA, DJHA, DJHB, DJHC, DJJA, DLBA, DLRA À utiliser comme le numéro OE T40243.

DESCRIPTION	ARTICLE	PRIX EUR*
Tendeur de chaîne de levier de montage, VAG	26174L	64,90

**OUTIL DE MONTAGE DE L'ARBRE À CAMES, VAG**

outil de dépose et de montage de la vanne de régulation du réglage de l'arbre à cames du moteur Audi 1,8 l / 2,0 l TSI/TFSI 4 cylindres avec chaîne de distribution.

Convient pour des vehicules suivantes:

- ▶ Audi A1 (2010-), A3 (2003-), A3 (2012-), A4 (2007-), A4 (2015-), A5 (2007-), A5 (2016-), A6 (2010-), A8 (2009-), Q2 (2016-), Q3 (2011-), Q5 (2008-), Q5 (2016-), Q7 (2015-), TT (2006-), TT (2014-)
- ▶ Seat Alhambra (2010-), Altea (2004-), Ateca (2016-), Exeo (2008-), Ibiza (2016-), León (2005-), León (2012-), Toledo (2004-), Toledo (2009-)
- ▶ Skoda Kodiaq (2016-), Octavia II (2004-), Octavia III (2012-), Superb II (2008-), Superb III (2015-), Yeti (2009-)
- ▶ VW Amarok (2010-), Arteon (2017-), Beetle (2011-), CC (2011-), EOS (2006-), Golf V (2003-), Golf VI (2008-), Golf VII (2012-), Jetta (2009-), Passat (2005-), Passat (2010-), Passat (2014-), Polo (2009-), Scirocco (2008-), Sharan (2010-), Tiguan (2007-), Tiguan (2016-), Touran (2015-), Transporter T5 (2003-), Transporter T6 (2015-)

Codes moteur:

BPU, BYT, BZB, CABA, CABB, CABD, CADA, CAEA, CAEB, CAED, CAWA, CAWB, CBFA, CCTA, CCTB, CCUA, CCZA, CCZB, CCZC, CCZD, CDA, CDAB, CDHA, CDHB, CDNC, CDND, CDZA, CESA, CETA, CFKA, CFPA, CGMA, CGYA, CHHA, CHHB, CHHC, CHJA, CJEB, CJED, CJEE, CJHA, CJHB, CJKA, CJKB, CJS, CJSB, CJSC, CJXA, CJXB, CJXC, CJXD, CJXE, CJXF, CJXG, CJXH, CNCB, CNCD, CNCE, CNSB, CNTA, CNTC, CPEA, CPKA, CPLA, CPMA, CPMB, CPPA, CPRA, CPSA, CRHA, CUFA, CUHA, CUHB, CUJA, CULA, CULB, CULC, CVJA, CVKB, CWNA, CWPB, CWZA, CXDA, CXDB, CYFB, CYGA, CYMC, CYNB, CYPA, CYPB, CYRB, CYRC, CYA, CZPA, CZPB, CZRA, DAJA, DAJB, DAXB, DAXC, DAYB, DBFB, DBPA, DBRA, DDWA, DEDA, DHGA, DJHA, DJHB, DJHC, DJJA, DLBA, DLRA

À utiliser comme numéros OE suivants:

- ▶ T10352
- ▶ T10352/1A
- ▶ T10352/2
- ▶ T10352/3
- ▶ T10352/4
- ▶ T10352C

DESCRIPTION	ARTICLE	PRIX EUR*
Outil de montage de l'arbre à cames, VAG	26312L	49,90

DOUILLE SPÉCIALE, 1/2", VAG

pour desserrer et serrer boulon de montage du régulateur d'arbre à cames sur les véhicules VAG.

- ▶ Audi A1 (2010-2018), A3 (2003-2015), A4 (2000-2008), A6 (2004-2011), TT (2006-2015)
- ▶ Seat Altea (2004-2016), Exeo (2008-2014), León (2005-2013), Toledo (2004-2009)
- ▶ Skoda Octavia II (2004-2013)
- ▶ VW Eos (2006-2015), Golf V (2003-2009), Golf VI (2009-2016), Jetta (2004-2010), Passat (2005-2011), Polo (2009-), Scirocco (2008-2017), Touran (2003-2015)

Code moteur: AWA, AXW, AXX, BGB, BHD, BHZ, BLR, BLX, BLY, BMB, BPG, BPJ, BPY, BUL, BVX, BVY, BVZ, BWA, BWE, BWJ, BWT, BYD, BYK, BZC, CDLA, CDLB, CDLC, CDLD, CDLF, CDLG, CDLH, CDLJ, CDLK, CDMA, CRZA
À utiliser comme le numéro OE T40080.



DESCRIPTION	ARTICLE	PRIX EUR*
Douille spéciale, 1/2", VAG	40080L	8,90

OUTIL DE RÉGLAGE POUR MOTEUR, VAG

pour un entretien professionnel des moteurs sur les moteurs à essence 4 cylindres FSi / TFSi / TSi de 1,8 / 2,0 l, utilisés dans les véhicules suivants:

- ▶ Audi A1 (8X), A3 (8P), A4 (8E, 8K), A5 (8T, 8F), A6 (4F, 4G), A7 (4G), A8 (4H), Q3 (8U), Q5 (8R), TT (8J, FV)
- ▶ Seat Alhambra, Altea (5P), Exceo (3R), Leon (1P, 5F), Toledo (5P)
- ▶ Skoda Octavia (1Z, 5E), Superb (3T), Yeti (5L)
- ▶ VW Amarok (2H), Beetle (5C), CC (358), EOS (1F), Golf (1K, 5K, 5G), Jetta (1K, 16), Passat (3C, 36), Passat CC (35), Polo (6R), Scirocco (13), Sharan (7N), Tiguan (5N), Touran (1T), Transporter T5 (7H, 7E), Transporter T6 (5G, 5F)

Codes moteur: BYT, BZB, CABA, CABB, CABD, CAEA, CAEB, CAED, CAWA, CAWB, CBFA, CCTA, CCTB, CCZA, CCZB, CCZC, CCZD, CDAA, CDAB, CDHA, CDHB, CDNC, CDND, CESA, CETA, CFKA, CFPA, CGYA, CHHA, CHHB, CHHC, CHJA, CJEB, CJED, CJEE, CJKA, CJKB, CJSA, CJSB, CJSC, CJXA, CJXB, CJXC, CJXD, CJXE, CJXF, CJXG, CJXH, CNCB, CNCD, CNCE, CNSB, CNTA, CNTC, CPKA, CPLA, CPMA, CPMB, CPPA, CPRA, CPSA, CULA, CULB, CULC, CVKB, CVKC, CVLA, CWZA, CXCB, CXDA, CXDB, CYFB, CYGA, CYMC, CYNB, CYPB, CYRB, CYRC, CZPA, CZPB, CZPC, DAJA, DAJB, DAXB, DAXC, DAYB, DBPA, DDWA, DEDA, DEMA, DEMB, DGUA, DGVA, DHDA, DHGA, DJHA, DJHB, DJHC, DJYA, DKNA, DKTA, DKTB, DKTC, DKYA, DKZA, DKZB, DKZC, DLBA, DLGA, DLHA, DLHB, DLRB, DLVA, DLVB, DMFA, DMFB, DMSA, DMSB, DMTA, DMTC, DNEA, DNFB, DNFC, DNFE, DNFG, DNJA, DNLA, DNNA, DNNB, DNND, DNPA, DNNTA, DNUA, DNUC, DNUe, DPAA, DPUA, DPVA, DRFA, DRNB, DRXA, DRYA, DSFE, DSFF, DTEA, DUNA

À utiliser comme les numéros OE suivants:

- ▶ T10060A
- ▶ T10170A
- ▶ T10352
- ▶ T10352/1
- ▶ T10352/2
- ▶ T10355
- ▶ T10368
- ▶ T10567
- ▶ T40011
- ▶ T40196
- ▶ T40265
- ▶ T40266
- ▶ T40267
- ▶ T40271
- ▶ T40314
- ▶ VAS6079



DESCRIPTION	ARTICLE	PRIX EUR*
Outil de réglage pour moteur, VAG	26188L	154,90
Goupille de verrouillage	26188L-1	13,50
Outil de dépose de soupape de commande d'arbres à cames	26188L-2	19,90
Outil de dépose de soupape de commande d'arbres à cames	26188L-3	22,50
Outil de dépose de soupape de commande d'arbres à cames	26188L-4	26,90

OUTIL DE RÉGLAGE POUR MOTEUR, VAG

DESCRIPTION	ARTICLE	PRIX EUR*
Goupille de verrouillage courroie en V	26357L-5	1,90
Élément de pression	26159L-2	15,90
Outil de tournage, VAG	94901L	14,90
Goupille de verrouillage tendeur	26352L-4	2,90
Goujon	26159L-3	7,90
Pince de blocage pour les éléments de serrage	26159L-4	5,50
Fixation des arbres à cames	26159L-5	39,90
Comparateur de précision	26067L	76,90
Adaptateur, 1/2"	26186L-2	14,90

JEU D'OUTILS DE RÉGLAGE POUR MOTEUR, VAG

pour moteurs essence 1.8 l et 2.0 l TSI / TFSI sur véhicules VAG à partir de '08 avec chaîne de distribution.

Convient pour :

- ▶ Audi A3, A4, A5, TT, Q5
- ▶ VW Eos, Golf Jetta, Passat, Scirocco, Sharan, Tiguan
- ▶ Seat Altea, Exeo, Leon, Toledo
- ▶ Skoda Octavia II, Superb II, Yeti

Codes moteur:

- ▶ BYT, BZB, CABA, CABB, CABD, CAEA, CAEB, CAWA, CAWB, CBFA, CCTA, CCZA, CCZB, CCZC, CCZD, CDAA, CDAB, CDHA, CDHB, CDNC, CDND, CESA, CETA, CFKA, CFPA, CGYA, CHHA, CHHB, CHHC, CHJA, CJEB, CJED, CJEE, CJKA, CJKB, CJSA, CJSB, CJSC, CJXA, CJXB, CJXC, CJXD, CJXE, CJXF, CJXG, CJXH, CNCB, CNCD, CNCE, CNSB, CNTA, CNTC, CPKA, CPLA, CPMA, CPMB, CPPA, CPRA, CPSA, CULA, CULB, CULC, CVKB, CVKC, CVLA, CWZA, CXCB, CXDA, CXDB, CYFB, CYGA, CYMC, CYNB, CYPB, CYRB, CYRC, CZPA, CZPB, CZPC, DAJA, DAJB, DAXB, DAXC, DAYB, DBPA, DDWA, DEDA, DEMA, DEMB, DGUA, DGVA, DHDA, DHGA, DJHA, DJHB, DJHC, DJYA, DKNA, DKTA, DKTB, DKTC, DKYA, DKZA, DKZB, DKZC, DLBA, DLGA, DLHA, DLHB, DLRB, DLVA, DLVB, DMFA, DMFB, DMSA, DMSB, DMTA, DMTC, DNEA, DNFB, DNFC, DNFE, DNFG, DNJA, DNLA, DNNA, DNNB, DNND, DNPA, DNNTA, DNUA, DNUC, DNUe, DPAA, DPUA, DPVA, DRFA, DRNB, DRXA, DRYA, DSFE, DSFF, DTEA, DUNA

À utiliser comme les numéros OE suivants :

- ▶ Contre-support pour amortisseurs T10355
- ▶ Élément de pression T10368
- ▶ Goujons T40196
- ▶ Pince de blocage pour les éléments de serrage T40267
- ▶ Fixation des arbres à cames T40271
- ▶ Démontage et montage outil de réglage des arbres à cames T10352 et T10352/1



DESCRIPTION	ARTICLE	PRIX EUR*
Jeu d'outils de réglage pour moteur, VAG	26159L	109,90
Contre-support pour amortisseurs	26159L-1	84,50
Élément de pression	26159L-2	15,90
Goujon	26159L-3	7,90
Pince de blocage pour les éléments de serrage	26159L-4	5,50
Fixation des arbres à cames	26159L-5	39,90
Montage et démontage outil de réglage des arbres à cames	26159L-6	33,90

JEU D'OUTILS DE RÉGLAGE POUR MOTEUR, VAG

contient les outils les plus importants pour le remplacement de la courroie de distribution sur les moteurs 1.2, 1.4 et 1.9 I VAG TDI. Pour les véhicules à pignon de vilebrequin rond.

Convient pur les vehicules suivants:

- ▶ Audi A2 '99-'05, A3 '96-'03, A4 '94-'01, A4 '00-'08, A6 '97-'05
- ▶ Ford Galaxy I '95-'10
- ▶ Seat Alhambra I '95-'10, Arosa '97-'04, Cordoba '02-'08, Ibiza III '02-'08, Ibiza IV '08-'17, Leon '99-'09, Toledo II '98-'04
- ▶ Škoda Fabia I '99-'07, Fabia II '07-'14, Octavia I '96-'00, Roomster '06-'10, Superb I '01-'08
- ▶ VW Bora I '98-'05, Fox '05-'11, Golf IV '98-'06, Lupo '98-'05, New Beetle '97-'10, Passat IV '96-'05, Polo III '94-'01, Polo IV '01-'09, Sharan I '95-'10

Codes moteurs: AJM, AMF, ANU, ANY, ARL, ASZ, ATD, ATJ, ATL, AUY, AVB, AVF, AWW, AXR, AYZ, BAY, BEW, BHC, BLT, BMS, BNM, BNV, BSW, BTB, BWB

À utiliser comme les numéros OE suivants:

- ▶ Outil de blocage du vilebrequin, VAG T10050, Ford 310-085
- ▶ Goupille de verrouillage arbre à cames/pompe à carburant, VAG 3359
- ▶ Plaque de verrouillage tendeur, VAG T10008, Ford 310-084



DESCRIPTION	ARTICLE	PRIX EUR*
Jeu d'outils de réglage pour moteur, VAG	26353L	16,50
Plaque de verrouillage tendeur	26366L	3,90
Goupille de verrouillage arbre à cames/pompe à carburant	26367L	11,16
Outil de blocage du vilebrequin	26368L	11,90

JEU D'OUTILS DE RÉGLAGE POUR MOTEUR, VAG

contient les outils les plus importants pour les travaux de réparation sur les moteurs VAG TDI de 1,9 et 2,0 litres. Pour les véhicules avec un pignon de vilebrequin ovale.

Convient pur les vehicules suivants:

- ▶ Audi A4 '00-'08
- ▶ Seat Alhambra '95-'10
- ▶ Škoda Superb '01-'08
- ▶ VW Sharan '95-'10

Codes moteurs: BKE, BPW, BPZ, BRB, BRC, BSV, BVK

À utiliser comme les numéros OE suivants:

- ▶ Outil de blocage du vilebrequin, VAG T10100
- ▶ Goupille de verrouillage arbre à cames/pompe à carburant, VAG 3359
- ▶ Plaque de verrouillage tendeur, VAG T10008



DESCRIPTION	ARTICLE	PRIX EUR*
Jeu d'outils de réglage pour moteur, VAG	26356L	16,50
Plaque de verrouillage tendeur	26366L	3,90
Goupille de verrouillage arbre à cames/pompe à carburant	26367L	11,16
Outil de blocage du vilebrequin	26369L	11,90

JEU D'OUTILS DE RÉGLAGE POUR MOTEUR, VAG

contient les outils les plus importants pour les travaux de réparation sur les moteurs VAG TDI 1.2, 1.5, 1.6, 1.9 et 2.0 ltr.

Convient pur les vehicules suivants:

- ▶ Audi A1, A3 (8P), A4 (B8), A5, A6, (C6, C7), TT (8J), Q3, Q5
- ▶ Seat Ibiza (6J), Leon III, Exeo, Toledo, Altea, Alhambra II
- ▶ Škoda Fabia II, Roomster, Praktik, Octavia II, Superb II, Yeti
- ▶ VW Amarok, Beetle II, Caddy II, Eos, Golf V/VI/Plus, Jetta V/VI, Passat B6/B7/CC, Polo V, Scirocco III, Sharan II, Touran II, Tiguan, T5

Codes moteurs: AVQ, AXB, AXC, AZV, BDJ, BDK, BEE, BGW, BHW, BJB, BKC, BKD, BKP, BLB, BLS, BMA, BMM, BMN, BMP, BMR, BMT, BNA, BPX, BRD, BRE, BRF, BRR, BRS, BRT, BRU, BSS, BST, BSU, BUK, BUY, BUZ, BVA, BVE, BVF, BVG, BVH, BWC, BWV, BXE, BXF, BXJ, CAAA, CAAB, CAAC, CAAD, CAE, CAG, CAGB, CAGC, CAHA, CAHB, CAYA, CAYB, CAYC, CAYD, CAYE, CBAA, CBAB, CBAC, CBBA, CBBB, CBDA, CBD, CBEA, CCHA, CCHB, CDBA, CDCA, CEGA, CFCA, CFFA, CFFB, CFFD, CFFE, CFGC, CFGD, CFHA, CFHB, CFHC, CFHD, CFHE, CFHF, CFJA, CFJB, CFWA, CGLA, CGLB, CGLC, CGLD, CGLE, CJAA, CJCA, CJC, CJC, CJCD, CLCA, CLCB, CLJA, CLLA, CLLB, CLNA, CMEA, CMFA, CMFB, CMGA, CMGB, CNEA, CNFA, CNFB, CSHA, CUVB, DDCA, DFSA, DFTB, DFTC

À utiliser comme les numéros OE suivants:

- ▶ Goupille de verrouillage arbre à cames/pompe à carburant, VAG 3359
- ▶ Outil de blocage du vilebrequin, VAG T10050
- ▶ Outil de blocage du vilebrequin (Pignon de vilebrequin ovale), VAG T10100
- ▶ Extracteur de pignon d'arbre à cames, VAG T10052
- ▶ Contre-palier roue de pompe à carburant, VAG T10051A
- ▶ Outil de blocage pour arbres d'équilibrage, VAG T10255
- ▶ Goupille de verrouillage tendeur, VAG T10265
- ▶ Goupille de verrouillage courroie en V, VAG T10060A
- ▶ Outil de réglage tendeur, 6 mm, VAG T10264



DESCRIPTION	ARTICLE	PRIX EUR*
Jeu d'outils de réglage pour moteur, VAG	26357L	95,90
Extracteur de pignon d'arbre à cames	26357L-1	28,50
Contre-palier roue de pompe à carburant	26357L-2	49,90
Outil de blocage pour arbres d'équilibrage	26357L-3	9,90
Goupille de verrouillage tendeur	26357L-4	3,50
Goupille de verrouillage courroie en V	26357L-5	1,90
Outil de réglage tendeur, 6 mm	26357L-6	2,40
Goupille de verrouillage arbre à cames/pompe à carburant	26367L	11,16
Outil de blocage du vilebrequin	26368L	11,90
Outil de blocage du vilebrequin	26369L	11,90

JEU D'OUTILS DE RÉGLAGE POUR MOTEUR, VAG

contient les outils les plus importants pour les travaux de réparation sur les moteurs 1.6 et 2.0 I VAG TDI Common-Rail.

Convient pur les vehicules suivants:

- ▶ Audi A1 '14-'18, A3 '12-'20, A3 '20-, A4 '07-'15, A4 '15-, A5 '07-'16, A5 '16-, A6 '11-'18, A6 '18-, A7 '18-, Q2 '16-, Q3 '11-'18, Q3 '18-, Q5 '08-'17, Q5 '17-, TT '14-'19
- ▶ Cupra Formentor '21-
- ▶ MAN TGE '16-
- ▶ Seat Alhambra '10-'22, Arona '17-, Ateca '16-, Ibiza IV '08-'17, Ibiza V '17-, Leon III '12-'20, Leon IV '20-, Tarraco '18-, Toledo IV '12-'19
- ▶ Škoda Fabia III '14-'22, Kamiq '19-, Karoq '17-, Kodiaq '16-, Octavia III '12-'20, Octavia IV '20-, Rapid '12-'19, Scala '19-, Superb III '15-, Yeti '09-'17
- ▶ VW Arteon '17-, Beetle '11-'19, Caddy IV '03-'20, Caddy V '20-, Golf VII '12-'20, Golf VIII '19-, Jetta IV '10-'18, CC '12-'16, Passat VIII '14-'19, Polo V '09-'17, Scirocco '08-'17, Sharan '10-'22, Tiguan I '07-'18, Tiguan II '16-, Touran II '15-, T-Cross '18-, T-Rock '17-, Crafter I '06-'16, Crafter II '16-, Transporter T6 '15-'21, Transporter T7 '21-

Codes moteurs: CKFB, CKFC, CKTB, CKTC, CKUB, CKUC, CLHA, CLHB, CNHA, CNHC, CRBB, CRBC, CRBD, CRFA, CRFC, CRGB, CRKA, CRKB, CRLB, CRLC, CRLD, CRMB, CRUA, CRVA, CRVC, CSLA, CSLB, CSLC, CSNA, CSUA, CSUB, CSUD, CSUE, CUA, CUNA, CUPA, CUSA, CUSB, CUTA, CUUA, CUUB, CUUD, CUUE, CUUF, CUVA, CUVC, CUVD, CUVE, CUWA, CUXA, CVCA, CXEB, CXEC, CXFA, CXGA, CXGB, CXGD, CXHA, CXHB, CXHC, CXMA, CXXA, CXXB, CYKA, CYKB, CYKC, CYLA, CYZA, CYZB, CZHA, CZJA, DASA, DASB, DASC, DAUA, DAUB, DAVA, DAWA, DBBA, DBGA, DBGB, DBGC, DBKA, DCXA, DCYA, DCYB, DCZA, DDAA, DDCB, DDDA, DDYA, DDYB, DEJA, DEJB, DELA, DESA, DETA, DETB, DEUA, DEUB, DEUC, DEZB, DEZD, DEZE, DEZF, DFBA, DFCA, DFEA, DFEB, DFFA, DFGA, DFGB, DFGC, DFHA, DFLA, DFLD, DFMA, DFSB, DFSC, DFSD, DFSE, DFSF, DFTA, DFUA, DFVA, DGCA, DGDA, DGDB, DGMA, DGTA, DGTC, DGTD, DGTE, DJGA, DLTA, DLTC, DLUB, DMZA, DMZB, DNAA, DNAB, DNAC, DNAD, DNAE, DSRA, DSRB, DSSA, DSTA, DSTB, DSUB, DSUD, DTNA, DTNB, DTPA, DTPB, DTRA, DTRB, DTRC, DTRD, DTRE, DTRF, DTTA, DTSB, DTTA, DTTC, DTUA

À utiliser comme les numéros OE suivants:

- ▶ Outil de blocage du vilebrequin, VAG T10490
- ▶ Contre-palier roue de pompe à carburant, VAG T10051
- ▶ Goupille de verrouillage courroie en V, VAG T10060A
- ▶ Outil de réglage tendeur, 6 mm, VAG T10264
- ▶ Goupille de verrouillage tendeur, VAG T10265
- ▶ 2x Goupille de verrouillage arbre à cames/pompe à carburant, VAG T10492
- ▶ 2x Goupille de verrouillage arbre à cames/pompe à carburant, VAG 3359



DESCRIPTION	ARTICLE	PRIX EUR*
Jeu d'outils de réglage pour moteur, VAG	26365L	118,40
Outil de blocage du vilebrequin	26365L-1	59,90
Goupille de verrouillage arbre à cames/pompe à carburant	26365L-2	7,20
Goupille de verrouillage arbre à cames/pompe à carburant	26367L	11,16
Contre-palier roue de pompe à carburant	26357L-2	49,90
Goupille de verrouillage tendeur	26357L-4	3,50
Goupille de verrouillage courroie en V	26357L-5	1,90
Outil de réglage tendeur, 6 mm	26357L-6	2,40

JEU D'OUTILS DE BLOCAGE, AUDI/ŠKODA/VW

pour arrêter le vilebrequin lors de travaux sur la gestion du moteur, par exemple la courroie dentée ou le moteur.

Utilisable pour les moteurs essence V6 et diesel V6 + V8 2,5TDI et 3,3TDI de VW/Audi A8.

Motorcode: AFB, AKE, AKF, AKN, AYM, BAU, BCZ, BFC, BDG, BDH, BND



DESCRIPTION	ARTICLE	PRIX EUR*
Jeu d'outils de blocage, Audi/Škoda/VW	26086L	11,50

OUTIL DE RÉGLAGE POUR MOTEUR, AUDI/VW

contient les outils indispensables pour réaliser sur moteurs diesels V6 VW/ Audi 2,7l et 3,0l, par exemple, les travaux suivants :

- ▶ Blocage de l'arbre à cames et du vilebrequin
- ▶ Blocage des arbres d'équilibrage
- ▶ Fixation du tendeur de chaîne
- ▶ Changement de la chaîne de commande
- ▶ Réglage des temps de commande lors de réparations sur moteur

Convient pour :

- ▶ VW Touareg, Phaeton
- ▶ Audi A4, A5, A6, A8, Q5, Q7
- ▶ Avec les codes moteur : ASB, ASE, BKN, BKS, BMC, BMK, BMZ, BNG, BPP, BSG, BTR, BUG, BUN, BVN, CAMA, CAMB, CANA, CANB, CANC, CAND, CAPA, CARA, CARB, CASA, CASB, CASC, CATA, CCFA, CCFC, CCLA, CCMA, CCWA, CCWB, CDSB, CTEC, CDYA, CDYB, CDYC, CEXA, CGKA, CGKB

À utiliser comme les numéros OE suivants :

- ▶ Adaptateur pour le serrage de la poulie de chaîne T40062
- ▶ Adaptateur pour correction de réglage de l'arbre à cames T40061
- ▶ Adaptateur rotatif pour vilebrequin T40049
- ▶ Goupille de blocage pour pompe à injection 3359 / T20102
- ▶ Adaptateur rotatif pour vilebrequin T40058
- ▶ 2 x dispositifs de blocage d'arbre à cames T40060
- ▶ Goupille de blocage pour vilebrequin 3242



DESCRIPTION	ARTICLE	PRIX EUR*
Outil de réglage pour moteur, Audi/VW	26132L	119,90
Goupille d'arrêt du vilebrequin	26383L-9	9,90
Goupille de verrouillage arbre à cames/pompe à carburant	26367L	11,16

OUTIL DE RÉGLAGE POUR MOTEUR, VAG

adapté aux moteurs diesel 3.0 TDI V6, utilisé dans les véhicules Audi et VW suivantes:

- ▶ Audi A4 (8K), A5 (8F, 8T), A6 (4G), A7 (4G), A8 (4H), Q5 (8R), Q7 (4L)
- ▶ VW Touareg (7P)
- ▶ Codes moteurs: CDTA, CDTB, CDTG, CDUC, CDUD, CGQB, CJGA, CJGC, CJGD, CKVB, CKVC, CKVD, CLAA, CLAB, CLZB, CMHA, CNRB, CPNA, CPNB, CRCA, CTBA, CTBB, CTBC, CTBD, CTCB, CTCC, CVUA, CVUB, CVUC, DEHA à utiliser comme les numéros OE suivants:
- ▶ T40257
- ▶ T40314
- ▶ T40060
- ▶ T40062
- ▶ T40061
- ▶ T40049
- ▶ T40245
- ▶ T20102 / 3359
- ▶ T40237 / 3242



DESCRIPTION	ARTICLE	PRIX EUR*
Outil de réglage pour moteur, VAG	26186L	169,90
Outil de vilebrequin	26186L-1	59,90
Adaptateur, 1/2"	26186L-2	14,90
Goupille de blocage d'arbre à cames	26186L-3	30,50
Outil de réglage d'arbre à cames	26186L-4	52,90
Outil de rotation d'arbre à cames	26186L-5	52,90
Outil de vilebrequin	26186L-6	56,90
Pompe haute pression à goupille	26186L-7	10,90

JEU D'OUTILS DE POSITIONNEMENT ET DE MONTAGE D'ARBRE À CAMES, AUDI/VW

Cet outil sert à positionner et à monter les arbres à cames dans le module d'arbres à cames. Le positionnement et la fixation des arbres à cames sont impérativement nécessaires avant tout montage du module d'arbres à cames. Dans le cas contraire, les paliers de guidage dans la culasse sont détruits et la culasse doit être remplacée.

Nécessaire dans le cas des moteurs diesel 1.2/1.5/1.6/2.0/2.7/3.0/4.0/4.2 TDI avec technique 4 soupapes.

Approprié à:

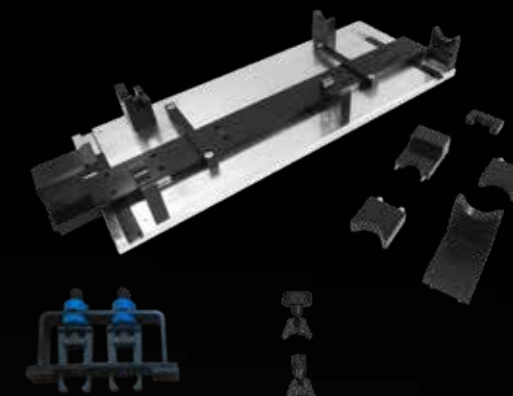
- ▶ Audi A1 (2010-2018), A3 (2003-2015), A4 (2000-2009), A4 (2007-2016), A5 (2007-2017), A6 (2004-2011), A6 (2010-2018), A8 (2002-2010), A8 (2009-2018), Q3 (2011-), Q5 (2008-), Q7 (2006-2016), TT (2006-2015)
- ▶ Seat Alhambra (2010-), Altea (2004-), Exeo (2008-), Ibiza IV (2008-2017), Leon (2005-2013), Toledo III (2004-2009), Toledo IV (2012-2019)
- ▶ Skoda Fabia II (2006-2014), Octavia II (2004-2013), Rapid (2012-), Roomster (2006-2015), Superb II (2008-2015), Yeti (2009-2017)
- ▶ VW Amarok (2010-), Beetle (2011-), Caddy III (2004-2015), Caddy IV (2015-), EOS (2006-2015), Golf VI (2008-2016), Golf Plus (2004-2013), Jetta III (2004-2010), Jetta IV (2008-), Passat (2005-2011), Passat CC (2008-2012), Passat (2010-2015), CC (2011-2016), Phaeton (2002-2016), Polo (2009-), Scirocco (2008-2017), Sharan (2010-), Tiguan (2007-2018), Touareg (2002-2013), Touareg (2010-2018), Crafter (2006-2016), Transporter T5 (2003-2015), Transporter T6 (2015-)

Codes moteur:

ASB, ASE, BKN, BKS, BMC, BMK, BNG, BPP, BSG, BTR, BUG, BUN, BVN, CAAA, CAAB, CAAC, CAAD, CAAE, CAGA, CAGB, CAGC, CAHA, CAHB, CAMA, CAMB, CANA, CANB, CANC, CAND, CAPA, CARA, CASA, CASB, CASC, CASD, CATA, CAYA, CAYB, CAYC, CAYD, CAYE, CBAA, CBAB, CBAC, CBBA, CBBB, CBDA, CBDB, CBDC, CBEA, CCFA, CCFC, CCHA, CCHB, CCLA, CCMA, CCWA, CCWB, CDBA, CDCA, CDSB, CDYA, CDYB, CDYC, CEGA, CEXA, CEXB, CFCA, CFFA, CFFB, CFFD, CFFE, CFGB, CFGC, CFGD, CFHA, CFHB, CFHC, CFHD, CFHE, CFHF, CFJA, CFJB, CFWA, CGKA, CGKB, CGLA, CGLB, CGLC, CGLD, CGLE, CJAA, CJCA, CJCB, CJCC, CJCD, CKDA, KCTB, CKTC, CKUB, CKUC, CLCA, CLCB, CLCC, CLCD, CLJA, CLLA, CLLB, CLNA, CMEA, CMFA, CMFB, CMGA, CMGB, CNEA, CNEB, CNFA, CNFB, CSHA, CSLA, CSLB, CSLC, CSNA, CTEC, CWXB, CWXC

À utiliser comme les numéros OE comme suivants:

- ▶ T40094
- ▶ T40095
- ▶ T40096



DESCRIPTION	ARTICLE	PRIX EUR*
Jeu d'outils de positionnement et de montage d'arbre à cames, Audi/VW	26154L	549,90
Outil de fixation d'arbre à cames	26154L-1	209,90
Outil de serrage pignons d'arbre à cames	26154L-2	209,50

PLAQUE DE VERROUILLAGE TENDEUR

pour bloquer le tendeur de courroie crantée sur les moteurs TDI pompe/injecteur d'Audi, Ford, Seat et VW

À utiliser comme les numéros OE suivants:

- ▶ Audi/VW T10008
- ▶ Ford 23-058
- ▶ Ford 310-084



DESCRIPTION	ARTICLE	PRIX EUR*
Plaque de verrouillage tendeur	26366L	3,90

TÔLE DE RETENUE

conçue pour bloquer le dispositif de serrage de la roue dentée lors de moteurs TDI à pompe / buse de VW, Audi, Seat et Ford

Utilisé comme OEM:

- ▶ T10008



DESCRIPTION	ARTICLE	PRIX EUR*
Tôle de retenue	26081L	3.50

OUTIL DE BLOCAGE DU VILEBREQUIN

pour bloquer correctement le vilebrequin en position PMH lors de réparations de la distribution et du moteur

À utiliser comme les numéros OE suivants:

- ▶ Ford 23-059
- ▶ Ford 310-085
- ▶ Audi/VW T10050



DESCRIPTION	ARTICLE	PRIX EUR*
Outil de blocage du vilebrequin	26368L	11.90

OUTIL DE BLOCAGE DU VILEBREQUIN

pour bloquer correctement le vilebrequin en position PMH lors de réparations de la distribution et du moteur

À utiliser comme les numéros OE suivants:

- ▶ Mitsubishi MB-995209
- ▶ Audi/VW T10100



DESCRIPTION	ARTICLE	PRIX EUR*
Outil de blocage du vilebrequin	26369L	11.90

GOUPILLE DE VERROUILLAGE ARBRE À CAMES/POMPE À CARBURANT

pour bloquer la roue de la pompe d'injection sur les moteurs TDI sans pompe/injecteur ainsi que pour positionner l'arbre à cames sur les moteurs à pompe/injecteur d'Audi, Seat, Škoda, VW et Ford

À utiliser comme les numéros OE suivants:

- ▶ Audi/VW 3359
- ▶ Mitsubishi MB-995206
- ▶ Seat T20102
- ▶ Škoda MP1-301
- ▶ Škoda U40074



DESCRIPTION	ARTICLE	PRIX EUR*
Goupille de verrouillage arbre à cames/pompe à carburant	26367L	11.16

CLÉ POUR GALET TENDEUR, VW

pour VAG



DESCRIPTION	ARTICLE	PRIX EUR*
Clé pour galet tendeur, VW	10550L	12.90

OUTIL DE RÉGLAGE TENDEUR

pour tourner correctement le galet tendeur lors de la réparation de la distribution et du moteur

Poignée réglable sur 5 positions et pivotant jusqu'à 180°. L'outil peut ainsi être utilisé sans problème, même pour les galets tendeurs difficiles à atteindre.

A utiliser comme le numéro OE suivant :

- ▶ VAG 3387



NEW
PRODUCT

ARTICLE	PRIX EUR*
26385L	12.90

CLÉ POUR GALET TENDEUR

pour actionner le galet tendeur automatique lors du changement de la roue dentée

- ▶ Audi 100 à partir de 91, A4, A6 2.5 TDI 5 cyl.
- ▶ VW Polo Diesel, Lupo à partir de 99, LT et T4 2.5 TDI
- ▶ moteurs d'autres marques de construction identique (Volvo, etc.)



DESCRIPTION	ARTICLE	PRIX EUR*
Clé pour galet tendeur	10554L	6.90

OUTIL DE BLOCAGE DU VOLANT, VAG

pour bloquer le volant moteur lors de travaux de réparation sur l'embrayage ou sur la courroie de distribution des véhicules Seat, Skoda et VW.

Convient aux véhicules suivants:

- ▶ Seat Alhambra (2010-), Altea (2004-), Cordoba (2002-2009), Ibiza III (2002-2009), Ibiza IV (2008-2017), Leon I (1999-2006), Leon II (2005-2013), Toledo II (1998-2006), Toledo III (2004-2009), Toledo IV (2012-)
- ▶ Skoda Fabia II (2006-2014), Superb II (2008-2015)
- ▶ VW Beetle (1998-2011), Beetle (2011-), Bora (1998-2005), Caddy III (2004-2015), CC (2011-2016), Eos (2006-2015), Golf IV (1997-2007), Golf V (2003-2009), Golf VI (2008-2013), Jetta III (2004-2010), Jetta IV (2009-), Lupo (1998-2005), Passat (2005-2011), Passat (2011-2014), Phaeton (2002-2016), Polo (2001-2012), Polo (2009-), Scirocco (2008-2017), Sharan (2010-), Tiguan (2007-2016), Touareg (2002-2015), Touareg (2015-), Touran (2003-2010), Transporter T5 (2003-2015)

Codes moteur:

AHT, AQP, ASY, AUE, AXB, AXC, AXJ, AXU, AXZ, AYT, SAC, BDE, BDL, BFH, BHL, BJS, BKG, BKK, BKL, BLF, BLG, BLN, BLP, BLV, BML, BMY, BRK, BRR, BRS, BTS, BUB, BWK, BWS, CAVB, CAVC, CAVD, CAVE, CAVA, CAXA, CAXC, CBRA, CBZA, CBZB, CBZC, CDGA, CDVA, CDVA, CDNA, CCRA, CGRA, CKMA, CMSB, CMTA, CNKA, CNNA, CNUB, CNWA, CTHA, CTHB, CTHC, CTHD, CTHE, CTHF, CTJB, CTJC, CTKA

À utiliser comme le numéro OE T10044.



DESCRIPTION	ARTICLE	PRIX EUR*
Outil de blocage du volant, VAG	26309L	51,67

CONTRE-CLÉ POUR VILEBREQUIN, VAG

pour moteur VW 1,4 - 1,6 et 2,0 l.

- ▶ Pour bloquer la poulie de vilebrequin sur les moteurs à 4 soupapes avec diamètre de tenon de 11,5 mm
- ▶ Pour bloquer la roue dentée de vilebrequin sur les moteurs à 2 soupapes
- ▶ Boulon M8

Convient pour:

- ▶ VW Bora, Caddy, Golf, Lupo, New Beetle, Polo, Sharan, Touran, Transporter
- ▶ Audi A2, A3, A4, A5, TT
- ▶ Skoda Fabia, Octavia, Superb

Codes moteur : ADX, AEA, AEE, AEH, AEX, AFH, AFK, AGP, AGR, AHW, AJM, AKL, ALN, AMF, ANA, ANY, APE, APE, APF, ARM, ATJ, AUA, AWH, CGGA, CGPB

À utiliser comme les numéros OE suivantes:

- ▶ T30004
- ▶ 3415



DESCRIPTION	ARTICLE	PRIX EUR*
Contre-clé pour vilebrequin, VAG	10586L	64,90

CONTRE-CLÉ

pour poulie de vilebrequin, pour serrer et desserrer la vis centrale pour VW 1,6L

- ▶ convient pour VW Bora, Golf, Lupo, New Beetle, Polo,
- ▶ Seat Ibiza, Cordoba
- ▶ pour identification moteur : ARC, ATN, AUS, AVY, AZD, BCB



DESCRIPTION	ARTICLE	PRIX EUR*
Contre-clé	10584L	39,90

OUTIL DE RÉGLAGE POUR MOTEUR, PORSCHE

contient des outils importants pour le montage et démontage de l'arbre à cames, pour tester et ajuster les temps de commande et pour la réparation des chaînes de distribution sous peine de tous les moteurs MA1 de Porsche.

Convient pour des véhicules figurantes ci-dessous:

Porsche: 911 type 911 / 911 type 997 / Boxter type 987 / Boxter type 981 / Cayman type 987 / Cayman type 981

À utiliser comme les numéros OE suivants:

- ▶ Outil de l'ajustage des arbres à cames OE 9772
- ▶ Fixation des arbres à cames OE 9775
- ▶ Fixation de vilebrequin OE 9595/1
- ▶ Outil de vissage pour des poulies OE 9773

5 pièces



DESCRIPTION	ARTICLE	PRIX EUR*
Outil de réglage pour moteur, Porsche	26177L	249,95
Outil de l'ajustage des arbres à cames	26177L-1	479,90
Fixation des arbres à cames	26177L-2	109,90
Outil de vissage	26177L-3	42,90
Fixation de vilebrequin	26177L-4	13,90
Fixation de vilebrequin	26177L-5	7,90

JEU D'OUTILS DE RÉGLAGE POUR MOTEUR, MERCEDES-BENZ

pour le blocage du vilebrequin et de l'arbre à cames sur les moteurs à essence et Diesel Mercedes-Benz ainsi que sur les moteurs identiques Chrysler PT Cruiser 2.2l CRD, Jeep Grand Cherokee 2.7 CRD, etc.

- ▶ Essence 1.8 / 2.0 / 2.2 / 2.3 / 2.5, M102 und M111
- ▶ Diesel 2.1 / 2.2 / 2.7 / 3.0 / 3.3, OM611, OM612, OM613, OM646

Matériel fourni :

- ▶ Outil de blocage de vilebrequin, y compris 2 boulons M6x90 / 601589024000
- ▶ Outil de blocage de vilebrequin / 602589004000
- ▶ Goupille d'arrêt d'arbre à cames / 111589031500



DESCRIPTION	ARTICLE	PRIX EUR*
Jeu d'outils de réglage pour moteur, Mercedes-Benz	26044L	79,90

JEU D'OUTILS RÉGLAGE POUR MOTEUR, MERCEDES-BENZ

contient les outils les plus importants pour les travaux de réparation sur les moteurs à essence Mercedes-Benz de 1,6 et 1,8 litre.

Convient pur les véhicules suivants:

- ▶ Mercedes-Benz: C-Klasse '00-'07, C-Klasse '07-'15, CLK '03-'10, E-Klasse '02-'09, E-Klasse '09-'17, SLK '04-'11, SLK '11-'20 und Sprinter '06-'18

Codes moteurs: M271.820, M271.860, M271.861, M271.910, M271.911, M271.921, M271.940, M271.941, M271.942, M271.944, M271.946, M271.948, M271.950, M271.951, M271.952, M271.954, M271.955, M271.956, M271.957, M271.958

À utiliser comme les numéros OE suivants:

- ▶ Retenue de la chaîne de distribution, Mercedes 271.589.0140.00
- ▶ Outil de blocage des arbres à cames, Mercedes 271.589.00.61.00
- ▶ Durchschlag Kettenspanner, Mercedes 271.589.00.15.00
- ▶ Glissières de cale, Mercedes 271.589.00.31.00



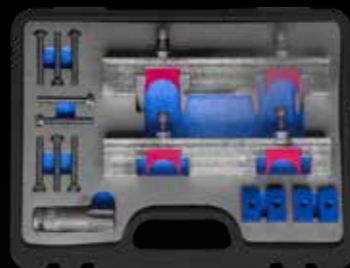
DESCRIPTION	ARTICLE	PRIX EUR*
Jeu d'outils réglage pour moteur, Mercedes-Benz	26364L	247,90
Retenue de la chaîne de distribution	26364L-1	89,90
Outil de blocage des arbres à cames	26364L-2	76,10
Outil de blocage du tendeur de chaîne	26364L-3	18,30
Glissières de cale	26364L-4	49,90
Douille pour tournevis, 1/2", T100 x 75 mm	05389L	14,60

OUTIL DE RÉGLAGE POUR MOTEUR, MERCEDES-BENZ

pour les moteurs à essence à injection directe Mercedes Benz d'1,6l / 2,0l avec les codes de moteur M270 et M274 à partir de 2011. Pour l'ajustage des caractéristiques de distribution lors du changement de la chaîne de distribution ou des remises en état du moteur.

Convient à :
Mercedes Benz A-Klasse (176) / B-Klasse (242, 246) / C-Klasse (204, 205) / CLA (117) / E-Klasse (207, 212) / GLA (156) / SLK (172)
Infiniti Q50

À utiliser comme le numéro OE Mercedes-Benz:
► Blocage d'arbre à cames 270 589 00 61 00



DESCRIPTION	ARTICLE	PRIX EUR*
Outil de réglage pour moteur, Mercedes-Benz	26165L	319,90
Outil de blocage pour arbre à cames	26165L-1	342,90
Outil de blocage pour arbre à cames	26165L-2	197,90
Arbres à cames pont pour petit diamètre	26165L-3	21,90
Vis à tête hexagonale	26165L-4	2,70
Douille pour tournevis, 1/2", T100 x 75 mm	05389L	14,60

OUTIL DE RÉGLAGE POUR MOTEUR, MERCEDES-BENZ

pour les moteurs diesel d'1,8L / 2,2L à quatre cylindres Mercedes Benz à partir de 2008 avec chaîne de distribution et code de moteur OM 651. Comprend deux blocages d'arbre à cames et un blocage de poulie à courroie de vilebrequin. Pour l'ajustage des caractéristiques de distribution par ex. lors du remplacement de la chaîne de distribution ou pour réparations de moteurs.

Convient à :
A180 / A200 / A220 CDI / Blue Efficiency (W176), B180 / B200 / B220 CDI / Blue Efficiency (W246), C180 / C200 / C220 CDI / Blue Efficiency (W/S/C 204), CLA200 / CLA220 (C117), E200 CDI / Blue Efficiency / BlueTec (W/S 212), GLA200 / GLA220 CDI (X156), GLK200 CDI Blue Efficiency (X204), Sprinter 210 / 213 / 216 / 310 / 313 / 316 / 413 / 416 / 510 / 513 / 516 CDI / BlueTec (W906), Vito110 / 113 / 116, Viano 2.0 / 2.2 CDI (W/V639), Vito 114 / 116 CDI, V200 / V220 CDI (W/V447)

À utiliser comme les numéros OE Mercedes-Benz:
► 651 589 09 4000 Blocage d'arbre à cames
► 651 589 00 4000 Blocage de poulie à courroie de vilebrequin



DESCRIPTION	ARTICLE	PRIX EUR*
Outil de réglage pour moteur, Mercedes-Benz	26185L	139,90
Outil de réglage d'arbre à cames	26185L-2	94,50
Blocage de poulie à courroie de vilebrequin	26164L-2	21,50

OUTIL DE CHAÎNE DE DISTRIBUTION, MERCEDES-BENZ

outil spécial pour séparer et riveter les chaînes de distribution des moteurs à essence et diesel avec chaîne de distribution simple et double sur les véhicules Mercedes-Benz.

À utiliser comme les numéros OE suivants:

- 103 589 016 300
- 112 589 046 301
- 112 589 069 300
- 602 589 003 900
- 602 589 023 300
- 602 589 024 000
- 602 589 026 300
- 602 589 036 300
- 602 589 046 300



DESCRIPTION	ARTICLE	PRIX EUR*
Outil de chaîne de distribution, Mercedes-Benz	26310L	249,90

JEU D'OUTILS DE RÉGLAGE POUR MOTEUR, BMW

Comprend des outils essentiels, par exemple pour les travaux suivants sur moteurs à essence M40, M43 ainsi que sur moteurs à double arbre à cames M42, M44, M50, M52, M54, M56 :

- Montage et démontage, ainsi que réglage de l'unité d'arbre à cames
- Contrôle et réglage des caractéristiques de distribution des arbres à cames
- Remplacement de la courroie dentée sur moteur M40



DESCRIPTION	ARTICLE	PRIX EUR*
Jeu d'outils de réglage pour moteur, BMW	26103L	169,90

JEU D'OUTILS DE RÉGLAGE POUR MOTEUR, BMW

Inclut des outils importants, par exemple pour les travaux suivants sur les moteurs diesel M41, M47, M51, M57:

- Installation et dépose des arbres à cames
- Installation et dépose du tendeur de chaîne hydraulique
- Test et réglage du calage d'arbre à cames



DESCRIPTION	ARTICLE	PRIX EUR*
Jeu d'outils de réglage pour moteur, BMW	26104L	199,90

OUTIL DE TEST DE LA CHAÎNE DE DISTRIBUTION, BMW / MINI

permet de tester l'élongation de la chaîne sur les moteurs essence BMW et Mini à cylindrée de 1,4 et 1,6 l ainsi que sur les moteurs diesel de cylindrées de 1,6 et 2,0 l.

Le test est effectué en remplaçant le tendeur de chaîne installé avec cet outil. Une éventuelle élongation est directement lisible.

Convient aux véhicules suivants:

- Alpine D3 E90 / E91 / E92
- BMW série 1 E81 / E82 / E87 / E88 / F20 / F21
- BMW série 2 F22 / F87
- BMW série 3 E90 / E91 / E92 / E93 / F30 / F31 / F34 / F35 / F80
- BMW série 4 F32 / F33 / F36 / F82 / F83
- BMW série 5 E60 / E61 / F07 / F10 / F11
- BMW série X1 E84
- BMW série X3 E83 / F25
- BMW série X5 F15 / F85
- Mini R55 Clubman
- Mini R56
- Mini R57 Cabriolet
- Mini R58 Coupe
- Mini R59 Roadster
- Mini R60 Countryman
- Mini R61 Paceman

Codes moteur: N12, N13, N14, N16, N18, N47

À utiliser comme le numéro OE 2.353.281.

Die beiliegende Distanzscheibe ist nur für Messungen an N14 Motoren zu verwenden!



DESCRIPTION	ARTICLE	PRIX EUR*
Outil de test de la chaîne de distribution, BMW / Mini	26311L	29,90

JEU D'OUTILS DE RÉGLAGE POUR MOTEUR, CITROËN/MINI/PEUGEOT

pour bloquer l'arbre à cames et le vilebrequin sur les moteurs à essence 1.4 et 1.6

Convient pur les vehicules suivants:

- ▶ Citroën Berlingo '08-'18, C3 '09-'17, C4 '04-'10, C4 '10-'18, C5 '08-'17, DS3 '10-'19, DS3 '10-'19, DS4 '11-'18, DS5 '11-'19
- ▶ Mini (R55/56/57/58/59/60/61) '06-'16
- ▶ Peugeot 207 '06-'15, 208 '12-'19, 308 '07-'15, 308 '13-'21, 508 '10-'18, 508 '18-, 2008 '13-'19, 3008 '09-'16, 5008 '09-'17, 5008 '17-, RCZ '10-'15, Partner Tepee '08-'18

Codes moteurs:

- ▶ Mini N12, N14, N16
- ▶ PSA 5FA, 5FD, 5FE, 5FF, 5FG, 5FH, 5FK, 5FM, 5FN, 5FP, 5FR, 5FS, 5FT, 5FU, 5FV, 5FW, 5FX, 5FY, 5GF, 5GG, 5GN, 5GP, 5GR, 5GT, 5GX, 5GY, 5GZ, 8FN, 8FP, 8FR, 8FS, GCR, GFR, GGR, EP3, EP3C, EP6, EP6C, EP6CB, EP6CDT, EP6CDTM, EP6CDTMD, EP6CDTR, EP6CDTX, EP6DT, EP6DTS, EP6DTX, EP6FADTX, EP6FADTXD, EP6FDT, EP6FDTM, EP6FDTMD, EP6FDTR, EP6FDTX

À utiliser comme les numéros OE suivants:

- ▶ Outil de blocage d'arbre à cames, BMW 11.9.540, PSA 0197.A3
- ▶ Outil de blocage d'arbre à cames, BMW 11.9.550, PSA 0197.A2
- ▶ Chaîne de distribution de l'outil de précontrainte, BMW 11.9.340, PSA 0197.M
- ▶ Outil de verrouillage du vilebrequin, BMW 11.9.590, PSA 0197.BZ



NEW
PRODUCT

DESCRIPTION	ARTICLE	PRIX EUR*
Jeu d'outils de réglage pour moteur, Citroën/Mini/Peugeot	26374L	129,90
Outil de blocage d'arbre à cames	26374L-1	49,90
Outil de blocage d'arbre à cames	26374L-2	49,90
Outil de blocage d'arbre à cames	26374L-3	29,90
Outil de blocage d'arbre à cames	26374L-4	49,90
Chaîne de distribution de l'outil de précontrainte	26374L-5	13,90
Outil de verrouillage du vilebrequin	26374L-6	9,80

JEU D'OUTILS DE RÉGLAGE POUR MOTEUR, BMW

pour bloquer l'arbre à cames et le vilebrequin sur les moteurs 1.6 BMW N13 et N18.

Convient pur les vehicules suivants:

- ▶ BMW 1er (F20/21) '11-'19
- ▶ BMW 3er (F30/31/34/35) '11-'19
- ▶ Mini (R55/56/57/58/59/60/61) '06-'16

Codes moteurs: N13, N18

À utiliser comme les numéros OE suivants

- ▶ Chaîne de distribution de l'outil de précontrainte, BMW 11.9.340
- ▶ Outil de blocage des arbres à cames, BMW 11.7.440
- ▶ Outil de verrouillage du vilebrequin, BMW 2.299.362
- ▶ Outil de verrouillage du vilebrequin, BMW 11.9.590



NEW
PRODUCT

DESCRIPTION	ARTICLE	PRIX EUR*
Jeu d'outils de réglage pour moteur, BMW	26382L	149,90
Chaîne de distribution de l'outil de précontrainte	26374L-5	13,90
Outil de blocage de l'arbre à cames d'admission	26382L-1	99,90
Outil de blocage de l'arbre à cames d'échappement	26382L-2	59,90
Outil de verrouillage du vilebrequin	26382L-3	9,80
Outil de verrouillage du vilebrequin	26374L-6	9,80

JEU D'OUTILS DE RÉGLAGE POUR MOTEUR, MINI

Comprend des outils essentiels, par exemple pour les travaux suivants sur moteurs à essence W10, W11, N14.

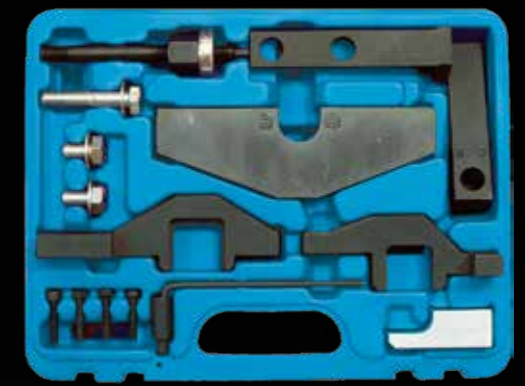
- ▶ Travaux sur arbres à cames d'admission et d'échappement
- ▶ Fixation du vilebrequin

Adapté pour:

- ▶ Mini One, Mini Cooper, Cooper S, Cooper S JC, Cooper S JCW des séries R50, R52, R53, R55, R56, R57

À utiliser comme numéros OE suivants:

- ▶ Support moteur 11 8 370
- ▶ Support arbre à cames 11 8 250
- ▶ Fixation de vilebrequin 11 9 590
- ▶ Arbre à cames de fixation 11 9 550



DESCRIPTION	ARTICLE	PRIX EUR*
Jeu d'outils de réglage pour moteur, Mini	26106L	199,90

JEU D'OUTILS DE RÉGLAGE POUR MOTEUR, PSA / MINI

convient au réglage du calage des moteurs diesel à double arbre à cames W16D, installé dans les véhicules suivants:

- ▶ Mini Clubman R55 / Cooper R56 80KW/109PS
- ▶ Citroën C2 / C3 / C4 / C5 / Berlingo / Xsara 1,6 HDi 80KW/109PS
- ▶ Peugeot 206 / 207 / 307 / 308 // 407 / 408 / 1007 / 3008 / 5008 / Partner 1,6 HDi 80KW/109PS

Codes moteur:

W16D16/9HS / 9HV / 9HX / 9HY / 9HZ / DV6TED4

À utiliser comme les numéros OE suivants:

- ▶ 11 9 790
- ▶ 11 0 300
- ▶ 11 9 850
- ▶ 11 3 340
- ▶ 0194.A
- ▶ 0194.B
- ▶ 0194.C
- ▶ 0194.F



DESCRIPTION	ARTICLE	PRIX EUR*
Jeu d'outils de réglage pour moteur, PSA / Mini	26306L	42,90

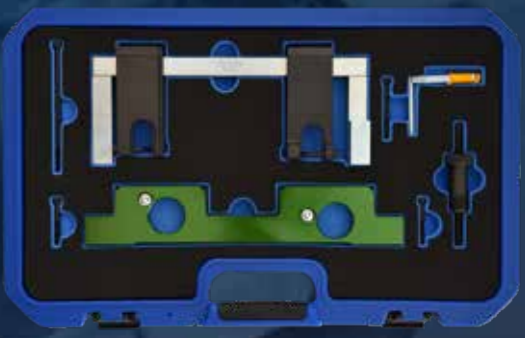
OUTIL DE RÉGLAGE POUR MOTEUR, BMW

comprend des outils essentiels par exemple pour les travaux suivants sur des moteurs essence 2.0l avec code moteur N20 / N26.

- ▶ Pour monter et démonter les arbres à cames
- ▶ Pour contrôler et régler les caractéristiques de distribution des arbres à cames
- ▶ Pour changer la chaîne de distribution
- ▶ Pour remplacer le joint de culasse
- ▶ Pour régler l'unité de réglage Vanos
- ▶ Pour précontraindre le tendeur hydraulique

Adapté aux BMW:

- ▶ 125i (F20) à partir de 2012, 220i (F22) à partir de 2013, 228i (F22) à partir de 2014, 320i (F30) à partir de 2012, 328i (F30) à partir de 2011, 520i (F10) à partir de 2011, 528i (F10) à partir de 2011, X1 2.0i (E84) à partir de 2011, X1 2.8i (E84) à partir de 2011, X3 2.0i (F25) à partir de 2011, X3 2.8i (F25) à partir de 2011, Z4 1.8i (E89) à partir de 2013, Z4 2.8i (E89) à partir de 2011

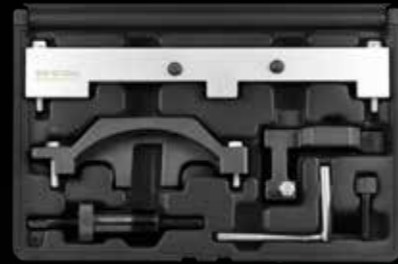


DESCRIPTION	ARTICLE	PRIX EUR*
Outil de réglage pour moteur, BMW	26145L	379,90

JEU D'OUTILS DE RÉGLAGE, BMW

Comporte des outils essentiels pour travailler sur les moteurs essence 1,6 L avec code moteur N40, N45 par ex.

- ▶ Pour monter et démonter les arbres à cames
- ▶ Pour contrôler et régler les caractéristiques de distribution des arbres à cames
- ▶ Pour échanger la chaîne de distribution
- ▶ Pour renouveler le joint de culasse
- ▶ Pour régler l'unité de réglage Vanos
- ▶ Pour précontraindre le tendeur hydraulique



Adapté pour :

BMW 116i (E81 / E87) code moteur : N45, années : '04-'10, 316i/316ti (E46) code moteur : N40, années : '02-'05, 316i/316ti (E46) code moteur : N45, années : '07-'09

À utiliser comme les numéros OE suivants :

- ▶ Fixation d'arbres à cames 11 7 250 (11 7 251 arbre à cames d'entrée, 11 7 252 arbre à cames de sortie, 11 7 253 vis)
- ▶ Tendeur de chaîne précontrainte 11 9 340
- ▶ Fixation commande de distribution 11 7 260
- ▶ Goupille de verrouillage vilebrequin 11 9 190

DESCRIPTION	ARTICLE	PRIX EUR*
Jeu d'outils de réglage, BMW	26112L	199,90
Outil de blocage du volant d'inertie	26378L-5	9,90

OUTIL DE RÉGLAGE POUR MOTEUR, BMW

comprend des outils essentiels, par exemple pour les travaux suivants sur 4 cylindres moteurs à essence N42, N46 et N46T.

- ▶ Montage et démontage des arbres à cames et des arbres à cames variables (double Vanos)
- ▶ Contrôle et réglage des caractéristiques de distribution des arbres à cames



Adapté pour :

BMW 1er E81/E87, 3er E46, E90, E91, X3 E83, Z4 E85, 5er E60, E61

DESCRIPTION	ARTICLE	PRIX EUR*
Outil de réglage pour moteur, BMW	26105L	359,90
Outil de réglage moteur BMW	26105L-12	54,90
Outil de réglage moteur BMW	26105L-13	55,90
Outil de réglage moteur BMW	26105L-14	80,90
Outil de blocage du volant d'inertie	26378L-5	9,90

JEU D'OUTILS DE RÉGLAGE POUR MOTEUR, BMW

pour bloquer l'arbre à cames et le vilebrequin sur les moteurs 1.6, 1.8 et 2.0 BMW N43.

Convient pur les vehicules suivants:

- ▶ BMW 1er (E81/82/87/88) '04-'13
- ▶ BMW 3er (E90/91/92/93) '05-'13
- ▶ BMW 5er (E60/61) '03-'10

À utiliser comme les numéros OE suivants:

- ▶ Chaîne de distribution de l'outil de précontrainte, BMW 11.9.340
- ▶ Outil de blocage tendeur de chaîne, BMW 11.3.340
- ▶ Outil de réglage générateur d'impulsions, BMW 11.8.710
- ▶ Outil de blocage des arbres à cames, BMW 11.8.690
- ▶ Outil de réglage arbres d'équilibrage, BMW 11.8.700
- ▶ Outil de blocage du volant d'inertie, BMW 11.5.120



NEW
PRODUCT

DESCRIPTION	ARTICLE	PRIX EUR*
Jeu d'outils de réglage pour moteur, BMW	26378L	189,90

JEU D'OUTILS DE RÉGLAGE POUR MOTEUR, BMW

DESCRIPTION	ARTICLE	PRIX EUR*
Chaîne de distribution de l'outil de précontrainte	26374L-5	13,90
Outil de blocage tendeur de chaîne	26378L-1	3,90
Outil de réglage générateur d'impulsions	26378L-2	99,90
Outil de blocage des arbres à cames	26378L-3	89,90
Outil de réglage arbres d'équilibrage	26378L-4	14,90
Outil de blocage du volant d'inertie	26378L-5	9,90

JEU D'OUTILS DE RÉGLAGE POUR MOTEUR, BMW

contient les outils importants par ex. pour les travaux suivants sur des moteurs essence 1.6l / 1.8l / 2.0l avec code moteur N43.

- ▶ Pour monter et démonter les arbres à cames
- ▶ Pour contrôler et régler les caractéristiques de distribution des arbres à cames
- ▶ Pour échanger la chaîne de distribution
- ▶ Pour remplacer le joint de culasse
- ▶ Pour régler l'unité de réglage Vanos
- ▶ Pour précontraindre le tendeur hydraulique
- ▶ Pour aligner les arbres d'équilibrage

Convient pour BMW :

- ▶ 116i / 118i / 120i (E81, E87, E88) code moteur : N43 à partir de '07
- ▶ 316i / 318i / 320i (E90, E92, E93) code moteur : N43 à partir de '07
- ▶ 520i (E60, E61) code moteur : N43 à partir de '06

À utiliser comme les numéros OE suivants:

- ▶ Fixation d'arbre à cames BMW n° OE 11 8 690
- ▶ Tendeur de chaîne précontrainte BMW n° OE 11 9 340
- ▶ Goupille de verrouillage vilebrequin BMW n° OE 11 5 120
- ▶ Fixation commande de distribution BMW n° OE 11 8 710
- ▶ Broches d'arrêt pompe à huile BMW n° OE 2 fois 11 3 340
- ▶ Gabarit d'arrêt BMW n° OE 11 8 700



DESCRIPTION	ARTICLE	PRIX EUR*
Jeu d'outils de réglage pour moteur, BMW	26114L	199,90
Fixation des arbres d'équilibrage	26114L-4	32,50
Peg	26105L-16	12,80

JEU D'OUTILS DE RÉGLAGE POUR MOTEUR, BMW

pour bloquer l'arbre à cames et le vilebrequin sur les moteurs diesel 1.6, 2.0 et 3.0 BMW

**NEW
PRODUCT**

Convient pur les vehicules suivants:

- ▶ BMW 1er (E81/82/87/88) '04-'13, 1er (F20/21) '11-'19
- ▶ BMW 2er (F22/23/87) '13-'21
- ▶ BMW 3er (E90/91/92/93) '05-'13, 3er (F30/31/34/35) '11-'19
- ▶ BMW 4er (F32/33/36) '13-'21
- ▶ BMW 5er (E60/61) '03-'10, 5er (F10/11/18) '10-'17
- ▶ BMW 6er (F12/13/06) '11-'18
- ▶ BMW 7er (F01/02/03/04) '08-'15
- ▶ BMW X1 (E84) '09-'15
- ▶ BMW X3 (E83) '03-'10, X3 (F25) '10-'17
- ▶ BMW X4 (F26) '14-'18
- ▶ BMW X5 (E70) '06-'13, X5 (F15/85) '13-'18
- ▶ BMW X6 (E71/72) '08-'14, X6 (F16/86) '14-'19
- ▶ Mini (R55/56/57/58/59/60/61) '06-'16

Codes moteurs: N47, N57

À utiliser comme les numéros OE suivants:

- ▶ Outil de blocage tendeur de chaîne, BMW 11.3.340
- ▶ Outil de blocage du volant d'inertie, BMW 11.5.320
- ▶ Outil de blocage d'arbre à cames, BMW 11.8.760
- ▶ Extracteur de pignon à chaîne Pompe à carburant, BMW 11.8.030
- ▶ Outil de rotation du vilebrequin, BMW 11.6.480
- ▶ Outil de blocage du vilebrequin, BMW 11.4.320
- ▶ Outil de blocage du volant d'inertie, BMW 11.9.260



DESCRIPTION	ARTICLE	PRIX EUR*
Jeu d'outils de réglage pour moteur, BMW	26379L	134,90
Outil de blocage tendeur de chaîne	26378L-1	3,90
Outil de blocage du volant d'inertie	26379L-1	12,90
Outil de blocage d'arbre à cames	26379L-2	24,90
Extracteur de roue de chaîne pompe à carburant, BMW	26370L	15,90
Outil de rotation du vilebrequin	26379L-3	19,90
Adaptateur spécial pour embouts de vissage, 1/2" - 10 mm	05600L	5,00
Outil de blocage du vilebrequin	26379L-4	24,90
Outil de blocage du volant d'inertie, BMW/Mini	26380L	34,90

EXTRACTEUR DE ROUE DE CHAÎNE POMPE À CARBURANT, BMW

pour retirer le pignon lors du démontage de la pompe à carburant haute pression sur les moteurs BMW

Convient pur les vehicules suivants:

- ▶ BMW 116d, 118d, 120d, 123d (E81, E82, E87, E88, F20) / 316d, 318d, 320d, 325d, 330d (E90, E91, E92, E93, F30) / 520d, 525d, 530d, 530d GT, 535d, 535d GT, M550d (E60, E61, F07, F10, F11) / 640d (F12) / 730d, 740d, 750d (F01) / X1-1.8d, 2.0d, 2.3d (E84) / X3-1.8d, 2.0d, 3.0d, 3.5d (E83, F25) / X5-3.0d, 4.0d, M5.0d (E70) / X6-3.0d, 4.0d, M5.0d (E71)

Codes moteurs: N47, N47S, N57, N57S

À utiliser comme les numéros OE suivants:

- ▶ Extracteur, Numéro OE 11.8.740
- ▶ Douille d'extraction, Numéro OE 11.8.741
- ▶ Adaptateur hexagonal, Numéro OE 11.8.742



DESCRIPTION	ARTICLE	PRIX EUR*
Extracteur de roue de chaîne pompe à carburant, BMW	26370L	15,90

JEU D'OUTILS DE RÉGLAGE POUR MOTEUR, BMW

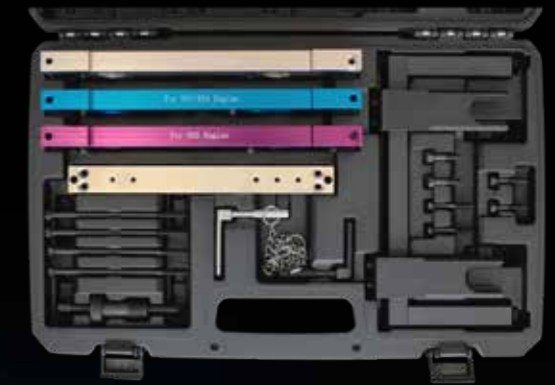
convient au travail sur les moteurs essence BMW 6 cylindres et 2,5 l et 3,0 l, à double arbre à cames, installés dans les véhicules suivants:

- ▶ Alpine B3 E90 / E91 / E92 / E93 / F30 / F31
- ▶ Alpine B4 F32 / F33
- ▶ BMW Série 1 E81 / E82 / E87 / E88 / F20 / F21
- ▶ BMW Série 2 F22 / F23 / F87
- ▶ BMW Série 3 E90 / E91 / E92 / E93 / F30 / F31 / F34 / F35 / F80
- ▶ BMW Série 4 F32 / F33 / F36 / F82 / F83
- ▶ BMW Série 5 E60 / E61 / F07 / F10 / F11 / F18
- ▶ BMW Série 6 E63 / E64 / F06 / F12 / F13
- ▶ BMW Série 7 E65 / E66 / E67 / F01 / F02 / F03 / F04
- ▶ BMW X1 série E84
- ▶ BMW X3 série E83 / F25
- ▶ BMW X4 série F26
- ▶ BMW X5 série E70 / F15 / F85
- ▶ BMW X6 série E71 / E72 / F16 / F86
- ▶ BMW Z4 série E85 / E86 / E89
- ▶ Morgan EVA GT

Codes moteur: N51 / N52 / N52K / N53 / N54 / N55

À utiliser comme les numéros OE suivants:

- ▶ 11.0.300
- ▶ 11.4.280
- ▶ 11.4.281
- ▶ 11.4.282
- ▶ 11.4.283
- ▶ 11.4.285
- ▶ 11.4.290
- ▶ 11.8.520
- ▶ 11.9.340



DESCRIPTION	ARTICLE	PRIX EUR*
Jeu d'outils de réglage pour moteur, BMW	26307L	419,90

OUTIL DE RÉGLAGE POUR MOTEUR, BMW/MINI

pour une réparation de moteur professionnelle avec 1,5 et 2,0 l de moteurs diesel BMW B37 et B47 installés dans les véhicules suivants:

BMW:

- ▶ 1 (F20/F21)
- ▶ 2 (F22/F23/F45/F46/F87)
- ▶ 3 (F30/F31/F34/F80)
- ▶ 4 (F32/F33/F36/F82/F83)
- ▶ 5 (F10/F11/F90/G30/G31)
- ▶ 6 (G32)
- ▶ 7 (G11/G12)
- ▶ X1 (F48)
- ▶ X2 (F39)
- ▶ X3 (F25/G01)
- ▶ X4 (F26/G02)
- ▶ X5 (F15/F85)

Mini:

- ▶ Mini (F55/F56/F57)
- ▶ Clubman (F54)
- ▶ Countryman (F60)

À utiliser comme les numéros OE suivantes:

- ▶ 11 4 120
- ▶ 11 4 180
- ▶ 11 6 480
- ▶ 11 8 030
- ▶ 11 8 760
- ▶ 11 9 264
- ▶ 11 9 265
- ▶ 2 288 380
- ▶ 2 357 904
- ▶ 2 365 488



DESCRIPTION	ARTICLE	PRIX EUR*
Outil de réglage pour moteur, BMW/Mini	26191L	119,90
Extracteur de roue de chaîne pompe à carburant, BMW	26370L	15,90

CLÉ À TENON, BMW / MINI

sert de clé de déblocage pour les organes de réglage d'arbre à cames des véhicules BMW / Mini B38, B46 et B48.
À utiliser comme le numéro OE 2.360.895.



DESCRIPTION	ARTICLE	PRIX EUR*
Clé à tenon, BMW / Mini	10567L	21.90

DOUILLE SPÉCIALE, 1/2"

pour les travaux sur la soupape centrale du dispositif de réglage d'arbre à cames sur BMW et Mini.

Codes moteur: B36A, B38A, B38B, B46A, B48A, B48B, B58B

Convient aux véhicules suivants:

BMW:

- ▶ 1 F20 / F21
- ▶ 2 F22 / F23 / F45 / F46 / F87
- ▶ 3 F30 / F31 / F34 / F80
- ▶ 4 F32 / F33 / F36 / F82 / F83
- ▶ 5 F90 / G30 / G31
- ▶ 6 G32
- ▶ 7 G11 / G12
- ▶ X1 F48
- ▶ X2 F39
- ▶ X3 G01
- ▶ X4 G02

Mini F54 / F55 / F56 / F57 / F60

À utiliser comme le numéro OE BMW 2450487.



DESCRIPTION	ARTICLE	PRIX EUR*
Douille spéciale, 1/2"	04466L	6.20

OUTIL DE MAINTIEN POUR VILEBREQUIN

Pour positionner le vilebrequin lors du remplacement de la chaîne de distribution.

Convient aux moteurs N47 et N57 :

- X1 (E84)
- X3 (E83, F25)
- X4 (F26)
- X5 (E70, F15)
- X6 (E71, F16)
- Série 1 (E81/82/87/88, F20/21)

Série 2 (F22)

Série 3 (E90/91/92/93, F30/31/34)

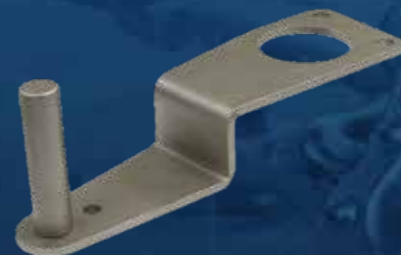
Série 4 (F32/33/36)

Série 5 (E60/61, F10/11, F07)

Série 6 (F12/13, F06)

Série 7 (F01/02/04)

Utilisable comme BMW OE-Nr. 114320



DESCRIPTION	ARTICLE	PRIX EUR*
Outil de maintien pour vilebrequin	26167L	24.90

OUTIL DE BLOCAGE DU VOLANT D'INERTIE, BMW/MINI

pour bloquer le volant d'inertie lors de travaux de réparation sur la commande de direction

Codes moteurs: M47TU, M54, M57T2, M57TU, N40, N42, N43, N45, N45T, N46, N46T, N51, N52, N53, N54, N62, N73, S85, W17

A utiliser comme le numéro OE suivant :

- ▶ BMW 11.9.260



NEW
PRODUCT

ARTICLE	PRIX EUR*
26380L	34.90

ENSEMBLE DE DÉPOSE ET DE MONTAGE RESSORT DE RAPPEL, CITROËN/ MINI/ PEUGEOT

Outil spécial pour le montage et le démontage du ressort de rappel sur le levier intermédiaire des véhicules Citroën, Mini et Peugeot à distribution variable.

Convient aux véhicules suivants:

- ▶ Citroën: Berlingo, C3 II, C3 Picasso, C4 I, C4 II, C4 Picasso, C5 III, DS3, DS4, DS5
- ▶ Mini: Clubman (R55), Countryman (R60), Mini (R56 / R57 / R58 / R59), Paceman (R61)
- ▶ Peugeot: 207, 208, 2008, 308, 3008, 408, 508, 5008, RCZ, Partner Tepee

Codes moteur:

- ▶ Mini N12, N16, N18
- ▶ Citroën / Peugeot: EP3, EP3C, EP6, EP6C

À utiliser comme les numéros OE suivants:

- ▶ 119570
- ▶ 119571
- ▶ 119572
- ▶ 0197.3B

2 pièces



DESCRIPTION	ARTICLE	PRIX EUR*
Ensemble de dépose et de montage ressort de rappel, Citroën/ Mini/ Peugeot	26302L	259.90

OUTIL DE FIXATION DE BLOC COULISSANT, BMW / MINI

Pince spéciale pour la fixation et l'alignement des glissières sur l'arbre excentrique des véhicules BMW / Citroën / Mini / Peugeot à calage variable des soupapes.

Convient pour des véhicules suivantes:

- ▶ BMW: 1 (F20 / F21), 3 (F30 / F31 / F35 / F80)
- ▶ Citroën: Berlingo, C3 II, C3 Picasso, C4 I, C4 II, C4 Picasso, C5 III, DS3, DS4, DS5
- ▶ Mini: Clubman (R55), Countryman (R60), Mini (R56 / R57 / R58 / R59), Paceman (R61)
- ▶ Peugeot: 207, 208, 2008, 308, 3008, 408, 508, 5008, RCZ, Partner Tepee

Codes moteur:

- ▶ BMW N13
- ▶ Mini N12, N16, N18
- ▶ Citroën / Peugeot: EP3, EP3C, EP6, EP6C

À utiliser comme les numéros OE suivantes:

- ▶ 119573
- ▶ 0197.3C



DESCRIPTION	ARTICLE	PRIX EUR*
Outil de fixation de bloc coulissant, BMW / Mini	26301L	99.90

ENSEMBLE DE DÉPOSE ET DE MONTAGE RESSORT DE RAPPEL, BMW

pour le montage et le démontage des ressorts de compression du levier intermédiaire sur les véhicules BMW à distribution variable.

Convient aux véhicules BMW suivants:

- ▶ 1 (E81 / E82 / E87 / E88)
- ▶ 1 (F20 / F21)
- ▶ 2 (F22 / F23 / F87)
- ▶ 3 (E90 / E91 / E92 / 93)
- ▶ 3 (F30 / F31 / F34 / F80)
- ▶ 4 (F32 / F33 / F36 / F83 / F82)
- ▶ 5 (E60 / E61)
- ▶ 5 (F07 / F10 / F11)
- ▶ 6 (E63 / E64)
- ▶ 6 (F06 / F12 / F13)
- ▶ 7 (E65 / E66 / E67)
- ▶ 7 (F01 / F02 / F03 / F04)
- ▶ X1 (E84)
- ▶ X3 (E83)
- ▶ X3 (F25)
- ▶ X4 (F26)
- ▶ X5 (E70)
- ▶ X5 (F15 / F86)
- ▶ X6 (F16 / F86)
- ▶ Z4 (E85 / E86 / E89)

Codes moteur: N13, N20, N26, N52, N55

À utiliser comme le numéro OE 117110.



DESCRIPTION	ARTICLE	PRIX EUR*
Ensemble de dépose et de montage ressort de rappel, BMW	26195L	223.90

OUTIL DE FIXATION DE BLOC COULISSANT, BMW

Outil spécial pour la fixation et l'alignement des coulisseaux sur l'arbre excentrique des véhicules BMW à distribution variable.

Convient aux véhicules BMW suivants:

- ▶ 1 (E81 / E82 / E87 / E88)
- ▶ 1 (F20 / F21)
- ▶ 2 (F22 / F23 / F87)
- ▶ 3 (E90 / E91 / E92 / 93)
- ▶ 3 (F30 / F31 / F34 / F80)
- ▶ 4 (F32 / F33 / F36 / F83 / F82)
- ▶ 5 (E60 / E61)
- ▶ 5 (F07 / F10 / F11)
- ▶ 6 (E63 / E64)
- ▶ 6 (F06 / F12 / F13)
- ▶ 7 (E65 / E66 / E67)
- ▶ 7 (F01 / F02 / F03 / F04)
- ▶ X1 (E84)
- ▶ X3 (E83)
- ▶ X3 (F25)
- ▶ X4 (F26)
- ▶ X5 (E70)
- ▶ X5 (F15 / F86)
- ▶ X6 (F16 / F86)
- ▶ Z4 (E85 / E86 / E89)

Codes moteur: N20, N26, N52, N55

À utiliser comme le numéro OE 114450.



DESCRIPTION	ARTICLE	PRIX EUR*
Outil de fixation de bloc coulissant, BMW	26304L	79.90

CONTRE-SUPPORT POUR VILBREQUIN, BMW/MINI/PEUGEOT

pour desserrer et serrer le boulon central du vilebrequin.

Convient pour:

- ▶ BMW / Mini: N12, N14, N18, N40, N42, N43, N45, N46, N51, N52, N53, N63
- ▶ Peugeot: EP3, EP6, EP6DT, EP6DTS

À utiliser comme le numéro OE suivant:

- ▶ BMW OE-No. 119280



DESCRIPTION	ARTICLE	PRIX EUR*
Contre-support pour vilebrequin, BMW/Mini/Peugeot	10589L	57.90

SUPPORT À VOLANT D'INERTIE, BMW/MINI

pour le blocage du volant d'inertie lors du desserrage et du serrage des vis centrales sur l'amortisseur d'oscillations (poulie d'entraînement des vilebrequins) pour moteurs diesel et essence avec code moteur :

- ▶ M47T2 / M47TU / M57T2 / M57TU / M67 / N43 / N45 / N45T / N46 / N46T / N47 / N47S / N51 / N52 / N53 / N54 / W17

Par ex. pour les travaux suivants :

- ▶ Remplacement de l'amortisseur d'oscillations
- ▶ Échange de la bague à lèvres avant des vilebrequins

Convient pour :

- ▶ 116i, 118i, 120i, 128i, 130i, 135i, 135is, 118d, 120d, 123d (E81, E82, E87, E88) / 316i, 318i, 318ti, 320i, 320Si, 323i, 325i, 325xi, 328i, 328xi, 330i, 330xi, 335i, 335xi, 318d, 320d, 320td, 325d, 330d, 330xd, 335d (E46, E90, E91, E92, E93) / 520i, 523i, 525i, 525xi, 530i, 530xi, 535i, 535xi, 520d, 525d, 525xd, 530d, 530xd, 535d, (E60, E61) / 630i, 635d (E63, E64) / 730i, 730d, 740d, (E38, E65, E66) / X3-2.0i, X3-2.0d, X3-3.0d, X5-3.0d, X6-3.5d, X6-3.0d, X6-3.5d (E53, E70, E83) / Z4-2.0i, Z4-2.5i, Z4-3.0i (E85, E86) / Mini One, (R50)

À utiliser comme les numéros OE suivants :

- ▶ Contre-appui (complet) 11 8 180
- ▶ Support de fixation 11 8 182
- ▶ Corps de base 11 8 183
- ▶ Adaptateur (pour E65/M67) 11 8 184
- ▶ Adaptateur avec douille de réglage (pour E46/M47TU) 11 8 185



DESCRIPTION	ARTICLE	PRIX EUR*
Support à volant d'inertie, BMW/Mini	10588L	99.90

BLOCAGE DES ARBRES D'ÉQUILIBRAGE, BMW N40-N46

Gabarit de fixation pour calibrer les arbres d'équilibrage dans l'unité de pompe à huile.

Ouverture : 6 mm

Convient à :

- ▶ Modèles BMW avec code moteur N40, N42, N45, N46

À utiliser comme le numéro OE suivant :

- ▶ BMW OE-No. 119330



DESCRIPTION	ARTICLE	PRIX EUR*
Blocage des arbres d'équilibrage, BMW N40-N46	26143L	14.90

BLOCAGE DES ARBRES D'ÉQUILIBRAGE BMW N40-N46

Gabarit de fixation pour calibrer les arbres d'équilibrage dans l'unité de pompe à huile (nouvelle version). Adapté aux modèles de BMW avec code moteur : N45, N46

Utilisable comme : BMW n° d'OE 115140



DESCRIPTION	ARTICLE	PRIX EUR*
Blocage des arbres d'équilibrage BMW N40-N46	26144L	14,90

OUTIL DE CONTRÔLE DE LA COURROIE DE DISTRIBUTION, CITROËN/OPEL/PEUGEOT/TOYOTA

Certains moteurs utilisent des courroies dentées à bain d'huile. Le vieillissement ou l'utilisation d'une huile moteur inappropriée peut modifier la structure de la courroie de distribution, ce qui augmente sa largeur. Cet outil de contrôle permet de vérifier rapidement et facilement la largeur de la courroie dentée. Ce contrôle doit être effectué lors de tous les travaux d'entretien (tous les 12 mois ou 20.000 km). Pour ce faire, il suffit de retirer le bouchon de remplissage d'huile et de mesurer la largeur de la courroie dentée.

Convient pour :

- Citroën Berlingo, C1 II, C3 II/III, C4 II, C5 X, C-Elysee, DS3 und DS4
- Opel Astra L, Crossland X, Grandland X, Mokka
- Peugeot 108, 208 I/II, 2008 I/II, 308 II/III, 3008, 508 II, 5008, Partner Tepee, Rifter
- Toyota Aygo II

Codes moteurs: 1PP, B12XE, B12XHL, B12XHT, D12XE, D12XHL, D12XHT, F12XE, F12XHL, F12XHT, EBO, EB2, EB2ADT, EB2ADTD, EB2ADTS, EB2D, EB2DT, EB2DTM, EB2DTS, EB2DTS, EB2F, EB2FA, EB2FB, EB2FD, EB2M, HMP, HMR, HMT, HMU, HMY, HMZ, HNK, HNP, HNS, HNV, HNX, HNY, HNZ, ZMZ

À utiliser comme les numéros OE suivants:

- Opel EN-52809
- PSA 01096
- Toyota 16431-90080



NEW
PRODUCT

DESCRIPTION	ARTICLE	PRIX EUR*
Outil de contrôle de la courroie de distribution, Citroën/Opel/Peugeot/Toyota	26324L	12,90

JEU D'OUTILS DE RÉGLAGE POUR MOTEUR, OPEL

Comprend des outils essentiels par exemple pour les travaux suivants :

- Blocage du volant d'inertie
- Blocage du vilebrequin
- Blocage de l'arbre à cames
- Blocage de l'arbre de la pompe à injection
- Extraction de la poulie d'entraînement des vilebrequins
- Serrage de la courroie dentée

À utiliser comme les numéros OE suivants:

- KM852
- KM853
- KM-933
- KM-933
- KM-927
- KM-929
- KM-952
- KM-954
- KM 955
- KM953
- KM6148
- KM 6077
- KM 6148 / KM6077
- KM6130
- KM911
- EN-46788/1 860 905 000
- EN-46788 / 1 860 905 000
- EN-46788/1 860 905 000
- EN-46788 / 1 860 905 000
- EN-46781
- EN-46785
- EN-46781

Die Nockenwellen- und Kurbelwellenarretierungen dürfen nicht als Gegenhalter zum Anziehen genutzt werden!



DESCRIPTION	ARTICLE	PRIX EUR*
Jeu d'outils de réglage pour moteur, Opel	26053L	319,90
Outil de blocage pompe à eau	26053L-1	98,90
Outil de blocage pour arbres à cames	26053L-2	29,50
Outil de blocage pour arbres à cames	26053L-3	35,90
Jauge de réglage disque encodeur d'impulsions	26350L-3	19,90
Blocage de vilebrequin	26053L-8	21,50
Tige de blocage pour dispositif de tension de la chaîne de distribution	26053L-10	3,90
Goupilles de blocage pour pignon d'arbre à cames	26053L-12	37,50
Outil de blocage des arbres à cames	26323L-3	39,90
Outil d'ajustation de l'arbre à cames, Opel	26053L-14	45,90
Outil de réglage des arbres à cames	26350L-1	12,90
Goupille d'arrêt du vilebrequin	26350L-2	16,90
Broche de blocage de vilebrequin, Opel	26053L-18	7,90
Complément au dispositif de blocage de vilebrequin	26053L-19	8,50
Blocage de pompe à injection, Opel	26053L-20	6,50
Goupille de verrouillage courroie en V	26363L-5	8,50
Blocage galet tendeur, Opel	26053L-21	4,90
Goupille de verrouillage tendeur de chaîne; ø 4,0 mm	26350L-5	5,50

JEU D'OUTILS DE RÉGLAGE POUR MOTEUR, OPEL

pour bloquer l'arbre à cames et le vilebrequin sur les moteurs essence 3 cylindres 1.0 Turbo SIDI.

Convient pur les vehicules suivants:

- Opel Adam '12-'19, Astra K '15-'22, Corsa E '14-'19

Codes moteurs: B10XFL, B10XFT, B10XHL, D10XFL, D10XFT, F10XFL, F10XFT

À utiliser comme les numéros OE suivants

- Outil de maintien de l'arbre d'équilibrage, Opel EN-51298
- Outil de blocage des arbres à cames, Opel EN-51367



DESCRIPTION	ARTICLE	PRIX EUR*
Jeu d'outils de réglage pour moteur, Opel	26315L	59,90
Outil de maintien de l'arbre d'équilibrage	26315L-1	39,90
Outil de blocage des arbres à cames	26315L-2	29,70

JEU D'OUTILS DE RÉGLAGE POUR MOTEUR, OPEL

contient les outils les plus importants pour les travaux de réparation sur les moteurs Opel 1.0, 1.2 et 1.4 l avec double arbre à cames.

Convient pur les vehicules suivants:

- Nissan Pixo '09-'13
- Opel Agila A '00-'07, Astra G '98-'09, Astra H '04-'09, Combo C '01-'11, Corsa B '93-'00, Corsa C '00-'06, Corsa D '06-'14, Meriva A '03-'10, Tigra B '04-'10
- Suzuki Alto '09-'15, Alto '14-, Celerio '14-, Splash '08-'14, Wagon R '03-'08

Codes moteurs:

- Nissan K10B
- Opel X10XE, X12XE, Z10XE, Z10XEP, Z12XE, Z12XEP, Z14XEL, Z14XEP
- Suzuki K10B

À utiliser comme les numéros OE suivants:

- Outil de réglage des arbres à cames, Opel KM-953A
- Goupille d'arrêt du vilebrequin, Opel KM-952
- Jauge de réglage disque encodeur d'impulsions, Opel KM-954
- Goupille de verrouillage tendeur de chaîne, ø 2,5 mm, Opel OE EN-955-1
- Goupille de verrouillage tendeur de chaîne, ø 4,0 mm, Opel OE EN-955-2



DESCRIPTION	ARTICLE	PRIX EUR*
Jeu d'outils de réglage pour moteur, Opel	26350L	49,90
Outil de réglage des arbres à cames	26350L-1	12,90
Goupille d'arrêt du vilebrequin	26350L-2	16,90
Jauge de réglage disque encodeur d'impulsions	26350L-3	19,90
Goupille de verrouillage tendeur de chaîne, ø 2,5 mm	26350L-4	4,50
Goupille de verrouillage tendeur de chaîne, ø 4,0 mm	26350L-5	5,50

JEU D'OUTILS DE RÉGLAGE POUR MOTEUR, OPEL

contient les outils les plus importants pour les travaux de réparation sur les moteurs Opel 1.0, 1.2 et 1.4 l avec double arbre à cames.

Convient pur les vehicules suivants:

- Chevrolet Aveo '11-, Cruze '10-, Orlando '12-, Trax '12-
- Opel Adam '12-'19, Ampera '11-'15, Astra J '09-'15, Cascada '13-'18, Corsa D '06-'14, Corsa E '14-, Insignia A '11-'17, Meriva B '10-'17, Mokka '12-, Zafira C '11-

Codes moteurs:

- Chevrolet: LDC, LDD, LUJ, LWD
- Opel: A10XEP, A12XEL, A12XER, A14NEL, A14NET, A14XEL, A14XER, A14XFL, B12XEL, B14NEH, B14NEJ, B14NEL, B14NET, B14XEL, B14XER, D12XEL, D14NEH, D14NEJ, D14NEL, D14NET, D14XEL, D14XER

À utiliser comme les numéros OE suivants:

- Outil de blocage du capteur de position de l'arbre à cames, Opel EN-49977-100
- Outil de blocage du dispositif de réglage de l'arbre à cames, Opel EN-49977-200
- Outil de blocage pour roue d'impulsion, Opel EN-49978
- Goupille d'arrêt du vilebrequin, Opel KM-952
- Outil de réglage des arbres à cames, Opel KM-953A
- Goupille de verrouillage tendeur de chaîne, ø 2,5 mm, Opel EN-955-1
- Goupille de verrouillage tendeur de chaîne, ø 4,0 mm, Opel EN-955-2



DESCRIPTION	ARTICLE	PRIX EUR*
Jeu d'outils de réglage pour moteur, Opel	26362L	149,90
Outil de blocage du capteur de position de l'arbre à cames	26362L-1	59,90
Outil de blocage du dispositif de réglage de l'arbre à cames	26362L-2	34,90
Outil de blocage pour roue d'impulsion	26362L-3	24,90
Outil de réglage des arbres à cames	26350L-1	12,90
Goupille d'arrêt du vilebrequin	26350L-2	16,90
Goupille de verrouillage tendeur de chaîne, ø 2,5 mm	26350L-4	4,50
Goupille de verrouillage tendeur de chaîne, ø 4,0 mm	26350L-5	5,50

JEU D'OUTILS DE RÉGLAGE POUR MOTEUR, CITROËN/OPEL/PEUGEOT/TOYOTA

pour bloquer l'arbre à cames et le vilebrequin sur les moteurs à essence 1.0 et 1.2

NEW
PRODUCT

Convient pur les vehicules suivants:

- Citroën Berlingo, C-Elysée, C1 II, C3 II, C4 II/III, C4 Cactus, C5 Aircross, C5 X, DS3, DS4
- Opel Astra L, Combo E, Corsa F, Crossland, Grandland, Mokka
- Peugeot 108, 208 I/II, 308 II/III, 508 II, 2008 I/II, 3008, 5008 I/II, Partner Tepee, Rifter
- Toyota Aygo

Codes moteurs:

- Opel: B12XE, B12XHL, B12XHT, D12XE, D12XHL, D12XHT, F12XE, F12XHL, F12XHT
- Citroën: HMP, HMR, HMT, HMU, HMY, HMZ, HNK, HNP, HNS, HNV, HNX, HNY, HNZ, ZMZ
- Peugeot: EBO, EB2, EB2ADT, EB2ADTD, EB2ADTS, EB2D, EB2DT, EB2DTM, EB2DTS, EB2DTS, EB2F, EB2FA, EB2FB, EB2FD, EB2M
- Toyota: 1PP

À utiliser comme les numéros OE suivants

- Outil de blocage des arbres à cames, Opel EN-52127-1, PSA 0109-2A
- Outil de blocage du volant d'inertie, Opel EN-52127-2, PSA 0109-2B
- Goupille de blocage élément tendeur courroie striée en V, Opel EN-52141
- Outil de blocage du volant d'inertie, Opel EN-52588



DESCRIPTION	ARTICLE	PRIX EUR*
Jeu d'outils de réglage pour moteur, Citroën/Opel/Peugeot/Toyota	26322L	99,90
Goupille de blocage élément tendeur courroie striée en V	26322L-1	4,90
Outil de blocage des arbres à cames	26322L-2	89,90
Outil de blocage du volant d'inertie	26322L-3	14,90
Outil de blocage du volant d'inertie	26322L-4	14,90

JEU D'OUTILS DE RÉGLAGE POUR MOTEUR, OPEL

pour bloquer l'arbre à cames et le vilebrequin sur les moteurs 1.0 ltr., 1.4 avec et sans turbo et 1.5 turbo

Convient pur les vehicules suivants:

- ▶ Opel Astra K '15-'22, Insignia B '17-, Karl '15-'19 und Mokka A '12-'20

Codes moteurs: B10XE, B10XL, B14XE, B14XFL, B14XFT, B14XNT, B15SFL, B15SFT, D10XE, D14XFL, D14XFT, D15SFL, D15SFT

À utiliser comme les numéros OE suivants

- ▶ Extracteur de poulie de vilebrequin, Opel EN-44226
- ▶ Goupille d'arrêt du tendeur de chaîne, Opel EN-49073
- ▶ Outil de réglage des arbres à cames, Fzg. mit Turbolader, Opel EN-51367
- ▶ Outil de réglage des arbres à cames, Fzg. ohne Turbolader, Opel EN-51632



DESCRIPTION	ARTICLE	PRIX EUR*
Jeu d'outils de réglage pour moteur, Opel	26316L	199,90
Outil de blocage des arbres à cames	26316L-1	39,90
Outil de blocage des arbres à cames	26315L-2	29,70
Extracteur de poulie de vilebrequin	26316L-2	130,40
Goupille d'arrêt du tendeur de chaîne	26316L-3	4,90

JEU D'OUTILS DE RÉGLAGE POUR MOTEUR, OPEL

pour bloquer l'arbre à cames et le vilebrequin sur les moteurs 1.6 SIDI

Convient pur les vehicules suivants:

- ▶ Opel Astra J '09-'15, Cascada '13-'19, Insignia A '08-'17, Insignia B '17-, Zafira C '11-'19

Codes moteurs: A16SHT, A16XHT, B16SHL, B16SHT, D16SHJ, D16SHL, D16SHT

À utiliser comme les numéros OE suivants

- ▶ Outil de blocage des arbres à cames, Opel EN-51148
- ▶ Outil de retenue de la poulie du vilebrequin, Opel EN-51147
- ▶ Goupille d'arrêt du tendeur de chaîne, Opel EN-50513



DESCRIPTION	ARTICLE	PRIX EUR*
Jeu d'outils de réglage pour moteur, Opel	26317L	114,90
Outil de blocage des arbres à cames	26317L-1	79,90
Outil de retenue de la poulie du vilebrequin	26317L-2	82,60
Goupille de verrouillage tendeur	26317L-3	4,90

JEU D'OUTILS DE RÉGLAGE POUR MOTEUR, OPEL, ALFA, FIAT

contient les outils les plus importants pour les travaux de réparation sur les moteurs à essence 1.4, 1.6 et 1.8 l d'Opel et de Fiat.

Convient pur les vehicules suivants:

- ▶ Alfa Romeo 159 '05-'11
- ▶ Chevrolet Aveo I '08-'15, Aveo II '11-'20, Cruze '09-'16, Orlando '10-'18, Trax '13-
- ▶ Fiat Croma '05-'10
- ▶ Opel Astra G '02-'06, Astra H '04-'12, Astra J '09-'15, Corsa D '0-'14, Corsa E '15-'19, Insignia A '08-'17, Meriva A '06-'10, Mokka A '12-'19, Signum '05-'08, Vectra C '05-'08, Zafira A '03-'05, Zafira B '05-'15, Zafira C '11-'19
- ▶ Saab 9-5 '10-'12

Codes moteurs:

- ▶ Alfa Romeo 939A4.000
- ▶ Chevrolet 2H0, LDE, LDT
- ▶ Fiat 939A4.000
- ▶ Opel A16LEL, A16LER, A16LES, A16LET, A16XER, A16XNT, A18XEL, A18XER, B16LER, B16LES, B16XER, B16XNT, B18XER, D16XER, Z16LEL, Z16LER, Z16LET, Z16XE1, Z16XEP, Z16XER, Z16XNT, Z18XER
- ▶ Saab A16LET

À utiliser comme les numéros OE suivants:

- ▶ Outil de réglage des arbres à cames, Opel KM-6628-A
- ▶ Outil de blocage des arbres à cames, Opel EN-6340
- ▶ Goupille de verrouillage tendeur, Opel EN-6333
- ▶ Outil de blocage du volant d'inertie, Opel EN-6625
- ▶ Goupille de verrouillage courroie en V, Opel KM-6130
- ▶ Outil de blocage du volant d'inertie, Opel KM-911



DESCRIPTION	ARTICLE	PRIX EUR*
Jeu d'outils de réglage pour moteur, Opel, Alfa, Fiat	26363L	51,90
Outil de réglage des arbres à cames	26363L-1	13,50
Outil de blocage des arbres à cames	26363L-2	9,50
Goupille de verrouillage tendeur	26363L-3	2,90
Outil de blocage du volant d'inertie	26363L-4	9,90
Goupille de verrouillage courroie en V	26363L-5	8,50
Outil de blocage du volant d'inertie	26363L-6	9,50

OUTIL DE RÉGLAGE POUR MOTEUR, ALFA ROMEO/FIAT/FORD

pour vérifier ou ajuster la distribution et changer la chaîne de distribution sur les moteurs diesel 1.3 JTD / CDTi / TDCi.

Convient pour:

- Alfa Romeo MiTo 2008-
- Chevrolet Aveo 2011, Cobalt 2013, Profitez de 2013, Montana 2011, Voile 2011, Sonic 2011, Spin 2012
- Citroën Nemo 2008-
- Fiat 500 2007-, Doblo 2000-2010, Doblo 2010-, Fiorino 2007-, Idée 2004-, Linea 2006-, Palio 2003-, Panda 2003-2013, Panda 2012-, Punto 1999-2012, Grande Punto 2005-, Qubo 2008-, Strada 2006-
- Ford Ka 2008-2015
- Lancia Musa 2004-2012, Ypsilon 2003-2011, Ypsilon 2011-
- Opel Agila A 2000-2007, Agila B 2008-2014, Astra H 2004-2014, Astra J 2009-2015, Combo 2004-2011, Corsa C 2000-2009, Corsa D 2006-2014, Meriva A 2003-2010, Meriva B 2010-2017, Tigra B 2004-2010
- Peugeot Bipper 2008-
- Subaru Justy III 2003-2007
- Suzuki Splash 2008-, Swift III 2005-2010, Swift IV 2010-



Codes moteur:

- Alfa Romeo / Fiat / Lancia: 1691 000, 169 500, 188 000, 188 000, 188 000, 199 000, 199 000, 199 000, 199 000, 199 000, 199 000, 199 000, 223, 925, 263 et 2 000, respectivement.
- Ford: 169A1,000, FD4, BAAA, BBAB, BBCB
- Opel / Vauxhall: L4i, LDP, LDV, LN9, LSF, A13DT, A13DTC, A13DTE, A13DTR, D13A, Y13DT, Z13DT, Z13DTE, Z13DTH, Z13DTJ, Z13DTR
- Message d'intérêt public: FHZ, F13DTE5
- Suzuki: D13A, Z13DT, Z13DTJ

À utiliser comme les numéros OE suivants:

- Le blocage de vilebrequin peut être utilisé comme OE no. 1.870.900.300, 303-1468, 09912-38300, 0104.C
- Le porte-cames peut être utilisé comme OE no. 1.871.008.600, 303-1475, 09917-68221, 0104.B
- Blocage du volant 09912-46310, EN-46785
- Blocage du volant 09916-98610, EN-955-A
- Contrepoids de vilebrequin 1.871.000.200
- Serrure à rouleau tendeur KM-6130, 0198.J
- Tension de la chaîne de distribution du levier d'épandage 1.870.900.400, 303-1469
- Verrou d'arbre à cames 1.871.000.900, 303-1472, 09917-68610 EN-46781, 0104.A

DESCRIPTION	ARTICLE	PRIX EUR*
Outil de réglage pour moteur, Alfa Romeo/Fiat/Ford	26313L	149,90

JEU D'OUTILS DE RÉGLAGE POUR MOTEUR, CHEVROLET/OPEL/VAUXHALL

contient les outils les plus importants pour les travaux de réparation sur les moteurs diesel 1.6 CDTi ecoFLEX.

Convient pur les vehicules suivants:

- Chevrolet Trax '14-'15
- Opel/Vauxhall Astra J '09-'18, Astra K '15-'21, Insignia A '08-'17, Insignia B '17-, Meriva B '10-'17, Mokka A '12-'19, Zafira C '11-'19

Codes moteurs:

- Chevrolet LVL
- Opel/Vauxhall A16DTH, B16DTC, B16DTE, B16DTH, B16DTJ, B16DTL, B16DTN, B16DTR, B16DTU, D16DTE, D16DTH, D16DTI, D16DTJ, D16DTN, D16DTR

À utiliser comme les numéros OE suivants:

- Goupille d'arrêt du galet tendeur, numéro OE EN-50513
- Outil de blocage du vilebrequin, numéro OE EN-51140
- Outil de blocage de l'arbre à cames, numéro OE EN-51143
- Outil de blocage du pignon de l'arbre à cames, numéro OE EN-51188
- Goupille d'arrêt de la courroie trapézoïdale à nervures, numéro OE EN-6349 / EN-6130



DESCRIPTION	ARTICLE	PRIX EUR*
Jeu d'outils de réglage pour moteur, Chevrolet/Opel/Vauxhall	26176L	69,90
Outil de fixation de l'arbre à cames	26176L-1	17,50
Outil de fixation du vilebrequin	26176L-2	105,90
Goupille de verrouillage tendeur	26317L-3	4,90
Outil de fixation de l'arbre à cames	26176L-4	59,90
Jeu de vis	26176L-5	6,50
Goupille de verrouillage courroie en V	26363L-5	8,50

JEU D'OUTILS DE RÉGLAGE POUR MOTEUR, CADILLAC/OPEL/SAAB

pour des travaux sur la chaîne de distribution avec moteurs essence 2.0 l à turbo, installée dans les véhicules suivants:

- Cadillac: BLS Wagon
- Opel: Signum, Vectra C
- Saab: 9-3 (YS3F)

Codes moteur: B207E, B207L, Z20NET (L8Q)

À utiliser comme les numéros OE suivants:

- KM-J-38122-A
- KM-6362
- KM-6077
- EN-48366
- O8 396 046
- O8 396 210
- O8 396 392

4 pièces



DESCRIPTION	ARTICLE	PRIX EUR*
Jeu d'outils de réglage pour moteur, Cadillac/Opel/Saab	26199L	44,90
Outil de maintien de poulie de vilebrequin	26199L-1	68,90
Outil de réglage d'arbre à cames, Opel	26199L-2	67,60

JEU D'OUTILS DE RÉGLAGE POUR MOTEUR, CHEVROLET/OPEL/SAAB

pour les travaux sur la chaîne de distribution avec des moteurs essence turbocompressés de 2,0 et 2,4 litres, installés dans les véhicules Opel, Chevrolet et Saab.

Installé dans les véhicules suivants:

- Chevrolet Captiva (C100 / C140)
- Opel Antara, Astra J, Insignie A, Insignie B
- Saab 9-3 (YS3F), 9-5 (YS3G)

Codes moteur: A20NET (LHU), A20NFT (LHU), A20NHT (LDK / LTG), A24XE (LE5), B20NFT (LHU / LTG)

À utiliser comme les numéros OE suivants:

- EN-48953
- EN-49212
- EN-48585
- EN-43653
- EN-45027

12 pièces



DESCRIPTION	ARTICLE	PRIX EUR*
Jeu d'outils de réglage pour moteur, Chevrolet/Opel/Saab	26198L	199,90

JEU D'OUTILS DE RÉGLAGE DU MOTEUR, CHEVROLET/OPEL

pour les moteurs diesel Common Rail 2.0l CDI / VCDI.

Pour le blocage du vilebrequin et de l'arbre à cames lors du réglage des temps de commande par exemple changement de la courroie crantée ou les réparations du moteur.

Adapté pour :

- Opel (Vauxhall) Antara, Insignia
- Chevrolet Captiva, Cruze, Epica, Lacetti, Nubira

Avec code moteur Z20DM / Z20DMH (LLW) / Z20S / Z20S1 / RA420

À utiliser comme les numéros OE suivants :

- Fixation du vilebrequin EN-48246
- Fixation du vilebrequin EN-48245



DESCRIPTION	ARTICLE	PRIX EUR*
Jeu d'outils de réglage du moteur, Chevrolet/Opel	26130L	36,90

OUTIL DE RÉGLAGE POUR MOTEUR, OPEL/VAUXHALL

pour un entretien professionnel des moteurs 2.0 CDTi à partir de 2014, utilisés dans les véhicules suivants:

- ▶ Antara
- ▶ Cascada
- ▶ Insignia A
- ▶ Insignia B
- ▶ Zafira C

Codes moteur: B20DTH, B20DTR, D20DTH, D20DTR

À utiliser comme les numéros OE suivants:

- ▶ EN-955-2
- ▶ EN-51411
- ▶ EN-51412
- ▶ EN-51413
- ▶ EN-51414



DESCRIPTION	ARTICLE	PRIX EUR*
Outil de réglage pour moteur, Opel/Vauxhall	26187L	199,90
Outil de blocage pompe haute pression	26187L-1	115,50
Outil de blocage d'arbre à cames	26187L-2	12,90
Verrouillage Vilebrequin	26187L-3	58,90
Outil de maintien de vilebrequin	26187L-4	124,90
Goupille de verrouillage	26187L-5	6,90
Goupille de verrouillage	26187L-6	6,90
Vis	26187L-7	1,90

JEU D'OUTILS DE RÉGLAGE POUR MOTEUR, OPEL/VAUXHALL

pour régler la chaîne de distribution dans la culasse. Ceci est une extension définie à 26187L.

Convient à:

- ▶ Antara
- ▶ Cascada
- ▶ Insignia A
- ▶ Insignia B
- ▶ Zafira C

Code moteur: B20DTH

À utiliser comme les numéros OE suivantes:

- ▶ EN-51415
- ▶ EN-51418

Kit d'extension pour 26187L!



DESCRIPTION	ARTICLE	PRIX EUR*
Jeu d'outils de réglage pour moteur, Opel/Vauxhall	26190L	139,90

OUTIL DE BLOCAGE, OPEL ECOTEC 1,4 + 1,6 L

pour bloquer les arbres à cames pour les moteurs 1.4l / 1.6l / 1.8l de Opel Tigra B, Sintra, Vectra, Calibra et Omega avec codes moteur X14XE, X16SEJ, X16XEL, X18XE1, Y16XE, Z14XE, Z16XE, Z16YNG, Z18XE, Z18XEL.

À utiliser comme le numéro OE KM-852.



DESCRIPTION	ARTICLE	PRIX EUR*
Outil de blocage, Opel Ecotec 1,4 + 1,6 l	26096L	12,90

OUTIL DE BLOCAGE, OPEL ECOTEC, 1,8+2,0 L

pour bloquer les arbres à came pour les moteurs Opel Astra, Omega B, Vectra B et Calibra.

- ▶ code moteur: C20SEL, X18XE, X20XEV, X22SE, X22XE, Y22SE, Y22XE, Z20LEH, Z20LEL, Z20LER, Z20LET, Z22XE

À utiliser comme le numéro OE:

- ▶ Opel KM-853



DESCRIPTION	ARTICLE	PRIX EUR*
Outil de blocage, Opel Ecotec, 1,8+2,0 l	26095L	9,90

OUTIL DE BLOCAGE, SAAB/OPEL GAUCHE

pour bloquer les arbres à cames pour Opel Sintra, Vectra, Calibra ainsi que Saab 900 et 9000

- ▶ moteurs Opel 2,5 l et 3,0 l Opel
- ▶ Moteurs Saab 2,5 l et 3,0 l

Pour les arbres du côté gauche (modèle vert)

Motorcode: C25XE, X25XE, X25XEI, X30XE, Y26SE, Y32SE, Z32SE, B308E, B308I



DESCRIPTION	ARTICLE	PRIX EUR*
Outil de blocage, Saab/Opel gauche	26097L	4,90

OUTIL DE BLOCAGE, SAAB/OPEL DROITE

pour bloquer les arbres à cames pour Opel Sintra, Vectra, Calibra ainsi que Saab 900 et 9000

- ▶ Moteurs Opel 2,5 l et 3,0 l Opel
- ▶ Moteurs Saab 2,5 l et 3,0 l

Pour les arbres du côté droit (modèle rouge)

Motorcode: C25XE, X25XE, X25XEI, X30XE, Y26SE, Y32SE, Z32SE, B308E, B308I



DESCRIPTION	ARTICLE	PRIX EUR*
Outil de blocage, Saab/Opel droite	26098L	27,50

CONTRE-APPUI POUR VILEBREQUIN (OPEL)

approprié pour Opel Adam, Astra J, Cascada, Corsa D, Insignia, Meriva B, Mokka, Zafira C avec des moteurs 1.0 / 1.2 / 1.4 l EcoFlex.

Pour maintenir la poulie de vilebrequin et desserrer la vis de fixation centrale. Avec la poignée fournie, le contre-support peut être prolongé de 65 cm et offre ainsi la possibilité de desserrer les connexions vissées fixes. Un autre 1/2" sur l'enclume permet alternativement l'utilisation avec une poignée coulissante.

Codes moteurs: A10XEP, A12XEL (LWD), A12XER (LDC), A14NEL (LUH), A14NET (LUJ), A14XEL (LDD), A14XER (LDD)

À utiliser comme les numéros OE:

- ▶ Corps de base de contre-appui (comme OE EN-49979)
- ▶ Extension pour contr-appui (comme OE EN-956-1)
- ▶ Adaptateur, 2 pièces (comme OE EN49979-100)



DESCRIPTION	ARTICLE	PRIX EUR*
Contre-appui pour vilebrequin (Opel)	10566L	179,90

CLÉ POUR CONTRE-APPUI D'ARBRE À CAMES

permet de maintenir en position les arbres à cames pour le desserrage et le serrage de la poulie d'arbre à cames.

Utilisable sur tous les moteurs diésels 1,3 JTD classiques chez Citroën, Peugeot, Fiat, Ford et Alfa Romeo.

Codes moteur

- ▶ Alfa Romeo: 199A3.000, 199B4.000
- ▶ Chrysler: 199B1.000
- ▶ Fiat: 169A1.000, 169A5.000, 188A8.000, 188A9.000, 199A2.000, 199A3.000, 199A9.000, 199B2.000, 199B4.000, 199B8.000, 223A9.000, 225A2.000, 263A2.000, 312A8.000, 330A1.000
- ▶ Ford: 169A1.000 (FD4)/BAAA
- ▶ Lancia: 188A9.000, 199A2.000, 199A3.000, 199A9.000, 199B1.000, 843A2.000
- ▶ Opel/Vauxhall: A13DTC, A13DTE, A13DTR, D13A, LN9 (263A2.000), LN9/A13DTC, LSF/A13DTC, LSF/A13DTE, Y13DT, Z13DT, Z13DTE, Z13DTH, Z13DTI, Z13DTJ, Z13DTR



DESCRIPTION	ARTICLE	PRIX EUR*
Clé pour contre-appui d'arbre à cames	10592L	39.90

www.tool-is.com

VIENS VOIR ET LAISSE-TOI CONVAINCRE !

NE PAS CHERCHER. MAIS TROUVER.

TOOL-IS TROUVE N'IMPORTE QUEL OUTIL POUR TOI.

Fini le jeu de cache-cache : il n'y a rien de pire qu'un outil dont on a besoin et qu'on ne trouve pas ou dont on n'a qu'un souvenir obscur. Nous connaissons cela. C'est pourquoi nous avons inventé TOOL-IS : le moteur de recherche d'outils en ligne de SW Stahl.

utilisé sur des appareils mobiles (smartphone ou tablette). Les disponibilités, les périodes d'action et les prix sont affichés en temps réel - plus actuel et plus rapide. Il n'y a pas plus rapide. De plus, grâce aux différentes possibilités de recherche, tu trouveras à coup sûr ce que tu cherches - même si tu n'as que peu de points de repère pour ta recherche.

Dès maintenant, TOOL-IS peut même faire plus. Ou plutôt : tu peux faire encore plus. Tu peux TOOL-IS peut désormais être



INSCRIVEZ-VOUS MAINTENANT ET VOIR LE CONTENU SUPPLÉMENTAIRE !

JEU D'OUTILS DE RÉGLAGE POUR MOTEUR, FORD

Kit universel très complet pour les véhicules équipés d'un moteur Ford à essence ou diesel. Contient des outils pour le blocage du volant moteur, du vilebrequin et de l'arbre à cames ainsi que pour le réglage de la tension de la courroie de distribution.

Convient pur les vehicules suivants:

- ▶ Ford B-Max, C-Max, Ecosport, Escort, Fiesta, Courier, Focus, Galaxy, Ka, Kuga, Mondeo, Orion, Sierra, S-Max, Transit
- ▶ Mazda 2, CX-7

Convient pour les moteurs à essence:

- ▶ 1.25, 1.4 16V, 1.8 SCi

Moteurs diesel:

- ▶ 1.4, 1.5 EcoBlue, 1.6, 1.8, 2.5 D/TD/TDCi

NEW
PRODUCT



DESCRIPTION	ARTICLE	PRIX EUR*
Jeu d'outils de réglage pour moteur, Ford	26389L	119,90
Outil de réglage des arbres à cames	26350L-1	12,90
Outil de blocage du volant d'inertie	26381L-24	5,90
Outil de blocage d'arbre à cames	26373L-2	5,90
Pompe d'injection à goupille de verrouillage	26389L-1	6,90
Outil de réglage des arbres à cames	26389L-2	14,90
Outil de réglage du capteur de vilebrequin	26389L-3	9,90
Outil de blocage du volant d'inertie	26318L-5	39,90
Outil de blocage du vilebrequin	26389L-4	6,90
Pompe d'injection à goupille de verrouillage	26383L-10	5,90
Outil de blocage du vilebrequin	26372L-1	4,90
Outil de blocage du vilebrequin	26372L-2	4,90
Plaque de verrouillage tendeur	26366L	3,90
Goupille de verrouillage arbre à cames/pompe à carburant	26367L	11,16
Outil de blocage du vilebrequin	26368L	11,90
Outil de blocage d'arbre à cames	26383L-7	3,90
Jauge à lame palpeuse	26389L-5	2,90
Goupille d'arrêt du vilebrequin	26361L-1	6,80
Outil de blocage du vilebrequin	26389L-6	7,90
Pompe d'injection à goupille de verrouillage	26389L-7	5,90
Pompe d'injection à goupille de verrouillage	26389L-8	3,90
Goupille d'arrêt de l'arbre à cames	26389L-9	4,90

JEU D'OUTILS DE RÉGLAGE POUR MOTEUR, FORD

pour bloquer l'arbre à cames et le vilebrequin sur les moteurs 1.0 EcoBoost.

NEW
PRODUCT

Convient pur les vehicules suivants:

- ▶ Ford C-Max II '10-'19, Fiesta VII '17-, Focus IV '18-, Puma '19-, Transit Connect '13-'22

Codes moteurs: B3DA, B3GA, B3GB, B7DA, B7JA, B7JB, B7JC, B7JE, B7JG, BZJA, MODC, MOJA

À utiliser comme les numéros OE suivants

- ▶ Outil de blocage des arbres à cames, Ford 303-1661/1 und /2
- ▶ Clé à douille pour déphaseur d'arbre à cames, Ford 303-1661/3
- ▶ Outil de blocage des arbres à cames, Ford 303-1604
- ▶ Goupille d'arrêt du vilebrequin, Ford 303-732
- ▶ Outil de blocage du volant d'inertie, Ford 303-1643



DESCRIPTION	ARTICLE	PRIX EUR*
Jeu d'outils de réglage pour moteur, Ford	26320L	249,90
Outil de blocage des arbres à cames	26320L-1	189,90
Douille spéciale, 1/2"	04466L	6,20
Outil de blocage des arbres à cames	26320L-2	0,00
Goupille d'arrêt du vilebrequin	26361L-1	6,80
Outil de blocage du volant d'inertie	26319L-2	59,90

JEU D'OUTILS DE RÉGLAGE POUR MOTEUR, FORD

pour bloquer l'arbre à cames et le vilebrequin sur les moteurs Ford 1.25, 1.4, 1.6, 1.8, 2.0 et 2.3.

NEW
PRODUCT

Convient pur les vehicules suivants:

- ▶ Ford B-Max '12-'17, Cougar '98-'02, C-Max I '03-'10, C-Max II '10-'19, Fiesta IV '95-'01, Fiesta V '01-'08, Fiesta VI '08-'17, Courier '96-'02, Focus I '98-'04, Focus II '04-'10, Fusion '02-'12, Galaxy II '06-'14, Mondeo I '93-'96, Mondeo II '96-'00, Mondeo III '00-'07, Mondeo IV '07-'15, Puma '97-'01, S-Max I '06-'14, Tourneo Connect '02-'13, Transit '06-'13, Transit Connect '02-'13

Codes moteurs: ALDA, Aoba, AOBC, AODA, AODB, AOde, AOWA, AOWB, ASDA, ASDB, CGBA, CGBB, CHBA, CHBB, CJBA, CJBB, CSDA, CSDB, DHA, DHB, DHC, DHD, DHE, DHF, DHG, EDDB, EDBB, EDBC, EDBD, EDDB, EDDC, EDDD, EDDF, EYDB, EYDC, EYDD, EYDE, EYDF, EYDG, EYDI, EYDJ, EYDL, EYPA, EYPB, EYPC, EYPD, FHA, FHD, FHE, FHF, FUJA, FUJB, FXDA, FXDB, FXDC, FXDD, FYDA, FYDB, FYDC, FYDD, FYDH, FYJA, FYJB, FYJC, GZFA, GZFB, GZFC, HMDA, HWDA, HWDB, L1L, L1N, L1Q, L1T, L1V, L1W, N4JB, NGA, NGB, NGC, NGD, Q7DA, QQDA, QQDB, QQDC, RTJA, RTJB, RTJC, RTJD, SEBA, SEWA, SHDA, SHDB, SHDC, SPJA, SPJC, SPJD, SPJE, SYDA, TBBA, TBBB, TBWA, TBWB, UADA, UTJA

À utiliser comme les numéros OE suivants

- ▶ Outil de blocage du vilebrequin, Ford 303-507
- ▶ Goupille d'arrêt du vilebrequin, Ford 303-748
- ▶ Outil de blocage du vilebrequin, Ford 303-574
- ▶ Outil de réglage des arbres à cames, Ford 303-376B



DESCRIPTION	ARTICLE	PRIX EUR*
Jeu d'outils de réglage pour moteur, Ford	26372L	19,90
Outil de blocage du vilebrequin	26372L-1	4,90
Goupille d'arrêt du vilebrequin	26318L-4	4,90
Outil de blocage du vilebrequin	26372L-2	4,90
Outil de réglage des arbres à cames	26350L-1	12,90

JEU D'OUTILS DE RÉGLAGE POUR MOTEUR, FORD

pour les interventions sur les moteurs à essence Ford et les moteurs identiques, par ex. Mazda.

Convient pour:

- 1.25 / 1.4 / 1.6 / 1.7 Zetec / 1.8 / RS 1800 / 2.0 Zetec ('91 - '09) Motoren bei Escort, Fiesta, Puma, Focus, C-Max, Fusion, Mondeo, Orion, Tourneo, Cougar, Transit / Mazda 121

À utiliser comme les numéros OE suivants:

- 1 x mandrin de fixation de vilebrequin 303-507 / 21-210
- 1 x mandrin de fixation de vilebrequin 303-748 / 21-259
- 1 x mandrin de fixation de vilebrequin 303-574 / 21-163
- 1 x règle d'arbre à cames 21-162B / 21-162 / 303-367 / 303-376



DESCRIPTION	ARTICLE	PRIX EUR*
Jeu d'outils de réglage pour moteur, Ford	26043L	19,95
Gabarit de réglage de l'arbre à cames	26053L-16	0,00
Broche de fixation de vilebrequin	26059L-5	8,30
Broche de fixation de vilebrequin	26059L-4	9,70
Outil de blocage du vilebrequin	26181L-1	0,00

JEU D'OUTILS DE RÉGLAGE POUR MOTEUR, FORD

pour bloquer l'arbre à cames et le vilebrequin sur les moteurs 1.5 et 1.6 EcoBoost.

Convient pur les vehicules suivants:

- Ford C-Max II, Fiesta VI, Focus III, Galaxy II/III, Ka+ III, Kuga II, Mondeo IV/V, S-Max, Transit Connect, Tourneo Connect

Codes moteurs: B2KA, C15HDTX, JQDA, JQDB, JQGA, JQMA, JQMB, JTBA, JTBB, JTDA, JTDB, JTJA, JTJB, JTJC, JTWA, JTWB, M8DA, M8DB, M8DD, M8DE, M8DF, M9DA, M9DB, UNCA, UNCB, UNCE, UNCF, UNCI, UNCJ, UNCK, UNCN, UNCP, YSKD, YSKE, YUDA

À utiliser comme les numéros OE suivants

- Outil de blocage du volant d'inertie, Ford 303-393A
- Outil de verrouillage du vilebrequin, Ford 303-732
- Outil de verrouillage du vilebrequin, Ford 303-748
- Broche du galet tendeur, Ford 303-1054
- Outil de blocage des arbres à camesräder, Ford 303-1097
- Outil de réglage du vilebrequinnriemenscheibe, Ford 303-1550
- Outil de blocage des arbres à cames, Ford 303-1552



DESCRIPTION	ARTICLE	PRIX EUR*
Jeu d'outils de réglage pour moteur, Ford	26318L	114,90
Outil de blocage des arbres à cames	26318L-1	33,20
Outil de blocage des arbres à cames	26318L-2	29,90
Outil de réglage des poulies de courroie	26318L-3	14,90
Goupille d'arrêt du vilebrequin	26318L-4	4,90
Outil de blocage du volant d'inertie	26318L-5	39,90
Goupille de verrouillage courroie en V	26318L-6	2,90
Goupille d'arrêt du vilebrequin	26361L-1	6,80

JEU D'OUTILS DE RÉGLAGE POUR MOTEUR, FORD

pour bloquer l'arbre à cames et le vilebrequin sur les moteurs 1.5 EcoBoost.

Convient pur les vehicules suivants:

- Ford Fiesta VII '17-, Focus IV '18-, Puma '19-, Kuga III '19-

Codes moteurs: UNDA, Y1DA, Y2DA, YZDA, YZDB, YZJA

À utiliser comme les numéros OE suivants

- Outil de blocage des arbres à cames, Ford 303-1649
- Outil de blocage du volant d'inertie, Ford 303-1643
- Goupille d'arrêt du tendeur de chaîne



DESCRIPTION	ARTICLE	PRIX EUR*
Jeu d'outils de réglage pour moteur, Ford	26321L	169,90
Outil de blocage des arbres à cames	26321L-1	134,90
Outil de blocage du volant d'inertie	26319L-2	59,90
Goupille d'arrêt du tendeur de chaîne	26321L-2	8,90

JEU D'OUTILS DE RÉGLAGE POUR MOTEUR, FORD/MAZDA/VOLVO

Approprié aux moteurs 1.6 l et 2.0 l sur des véhicules suivantes:

- Ford: B-Max (12-), C-Max (07-10), C-Max (10-), Fiesta (08-), Focus (04-11), Focus C-Max (03-07), Focus (11-), Galaxy (06-15), Grand C-Max (06-15), Kuga (12-), Mondeo (10-15), S-Max (06-15), Tourneo Connect (13-), Grand Tourneo Connect (13-), Transit Connect (13-)
- Mazda: Mazda 5 (CW) (10-)
- Volvo: S60 (10-), S80 (06-), V40 (12-), V60 (10-), V70 (07-), XC60 (08-17)

Codes moteurs:

- 1.6: B4164T, B4164T2, B4164T3, HXDA, HXDB, HXJA, HXJB, IQDA, IQDB, IQJA, IQDA, JQDB, JQGA, JQMA, JQMB, JTDA, JTDB, JTJA, JTMA, JTWB, MUDA, PNDA, RVJA, SIDA, U5JA, XTDA
- 2.0: B4204T6, B4204T7, MGDA, MZR 2.0 (LF), R9DA, R9DB, R9DC, R9DD, TNBA, TNBB, TNWA, TNWB, TPBA, TPWA

À utiliser comme les numéros OE suivants:

- Outil de fixation d'arbre à cames (equivalent to OE 303-1565)
- Outil de réglage d'arbre à cames (equivalent to OE 303-1504 / 9.997405)
- Outil de réglage pour capteur de vilebrequin (equivalent to OE 303-1521 / 9.997416)
- Tige de cache (equivalent to OE 303-748 / 9.997406)
- Outil de blocage pour vilebrequin, 2 pièces (equivalent to OE 303-1054)
- Outil de blocage d'arbre à cames (equivalent to OE 303-1097 / 9.997429)
- Outil de réglage de poulie d'arbre à cames (equivalent to OE 303-1550 / 9.997431)
- Outil de réglage pour vilebrequin (equivalent to OE 9.997415)
- Outil de blocage pour volant d'inertie (equivalent to OE 303-393)



DESCRIPTION	ARTICLE	PRIX EUR*
Jeu d'outils de réglage pour moteur, Ford/Mazda/Volvo	26181L	199,90
Outil de fixation d'arbre à cames	26181L-5	35,90
Outil de réglage d'arbre à cames	26181L-7	77,90
Outil de réglage pour capteur de vilebrequin	26181L-6	41,90
Goupille de verrouillage courroie en V	26318L-6	2,90
Outil de blocage des arbres à cames	26318L-2	29,90
Outil de réglage des poulies de courroie	26318L-3	14,90
Outil de réglage pour vilebrequin	26181L-8	101,90
Outil de blocage du volant d'inertie	26318L-5	39,90
Goupille d'arrêt du vilebrequin	26318L-4	4,90

JEU D'OUTILS DE RÉGLAGE POUR MOTEUR, FORD

pour bloquer l'arbre à cames et le vilebrequin sur les moteurs 1.6 16V Ti-VCT ainsi que 2.0 et 2.2 TDCi.

Convient pur les vehicules suivants:

- ▶ Ford C-Max I '03-'10, C-Max II '10-'19, Focus II '04-'10, Focus III '10-'18, Galaxy II '06-'14, Galaxy III '15-, Kuga I '08-'12, Kuga II '12-'19, Mondeo IV '07-'15, Mondeo V '15-, S-Max I '06-'14, S-Max II '15-

Codes moteurs: AZBC, AZWA, AZWC, G6DA, G6DB, G6DC, G6DD, G6DE, G6DF, G6DG, HXDA, IXDA, KLBA, KLWA, KNBA, KNWA, LPBA, Q4BA, Q4WA, QXBA, QXBB, QXWA, QXWB, QXWC, SIDA, T7CA, T7CC, T7CD, T7CE, T7CF, T7CI, T7CJ, T7CK, T7CL, T7CN, T7CP, T7CQ, T7DA, T7DB, T7DC, T7DD, T7MA, T7MB, T7MC, T7MD, T8CA, T8CB, T8CC, T8CD, T8CG, T8CH, T8CI, T8CJ, T8CL, T8DA, T8DE, T8MA, T8MB, T8MC, T9CA, T9CB, T9CC, T9CD, TXBA, TXBB, TXDA, TXDB, TXMA, TXWA, TYBA, TYDA, TYMA, TYWA, UFBA, UFBB, UFCA, UFCB, UFCO, UFDA, UFDB, UFMA, UFWA, UKBA, UKBB, UKDA, UKDB, UKMA, UKWA, XRMA, XRGB

À utiliser comme les numéros OE suivants

- ▶ Outil de blocage du vilebrequin, Ford 303-1059
- ▶ Goupille de verrouillage courroie en V, Ford 303-1054
- ▶ Outil de blocage d'arbre à cames, Ford 303-735
- ▶ Goupille d'arrêt du vilebrequin, Ford 303-748
- ▶ Outil de blocage des arbres à cames, Ford 303-1097



DESCRIPTION	ARTICLE	PRIX EUR*
Jeu d'outils de réglage pour moteur, Ford	26373L	44,90
Outil de blocage du vilebrequin	26373L-1	9,90
Goupille de verrouillage courroie en V	26318L-6	2,90
Outil de blocage d'arbre à cames	26373L-2	5,90
Goupille d'arrêt du vilebrequin	26318L-4	4,90
Outil de blocage des arbres à cames	26318L-2	29,90

JEU D'OUTILS DE RÉGLAGE POUR MOTEUR, FORD

pour bloquer l'arbre à cames et le vilebrequin sur les moteurs 2.0 EcoBlue.

Convient pur les vehicules suivants:

- ▶ Ford Focus IV, Galaxy III, Kuga III, Mondeo V, Ranger, S-Max, Tourneo Custom, Transit Custom, Transit V363

Codes moteurs: BCCC, BCCD, BCDA, BCFA, BCFB, BCFC, BCFD, BCRA, BCRB, BJFA, BJFB, BJFC, BJFD, BJRA, BKFA, BKFB, BKFC, BKFD, BKRA, BKRB, BLFA, BLFB, BLFC, BLFD, BLHA, BLRA, BLRB, NOHA, POFA, POFB, T20DD0J, YLCB, YLCC, YLDA, YLDC, YLF6, YLFA, YLFB, YLFS, YLR6, YLRA, YMCB, YMCC, YMDA, YMF6, YMFA, YMFB, YMFS, YMHA, YMR6, YMRA, YNCA, YNF6, YNFA, YNFB, YNFS, YNHA, YNR6, YNRA

À utiliser comme les numéros OE suivants

- ▶ Outil de réglage du vilebrequin, Ford 303-1637
- ▶ Outil de blocage du volant d'inertie, Ford 303-1643
- ▶ Outil de montage de la courroie de distribution, Ford 303-1650
- ▶ Extracteur de poulie de vilebrequin, Ford 303-1657



DESCRIPTION	ARTICLE	PRIX EUR*
Jeu d'outils de réglage pour moteur, Ford	26319L	209,90
Outil de réglage du vilebrequin	26319L-1	79,90
Outil de blocage du volant d'inertie	26319L-2	59,90
Outil de montage de la courroie de distribution	26319L-3	89,90
Extracteur de poulie de vilebrequin	26319L-4	59,90

JEU D'OUTILS DE RÉGLAGE POUR MOTEUR, FORD

pour bloquer l'arbre à cames, le vilebrequin et la pompe d'injection lors des travaux suivants:

- ▶ Réglage des caractéristiques de distribution
- ▶ Remplacement de la chaîne de distribution
- ▶ Remplacement du joint de culasse
- ▶ Remplacement de la pompe d'injection

À utiliser comme les numéros OE suivants:

- ▶ Arrêt de vilebrequin 303-675 (21-234)
- ▶ Arrêt de rotor 303-681 (21-240)

Pour Ford par ex. Mondeo, Transit, etc., à partir de 2001 - 2004, avec moteurs diesel 2,0L et 2,4L 16V TDCi / TDCi.

Code moteur : FMBA, FMBA, D5BA, ABFA, D3FA, F3FA, D2FA, D4FA, F4FA



DESCRIPTION	ARTICLE	PRIX EUR*
Jeu d'outils de réglage pour moteur, Ford	26113L	99,90

OUTIL DE RÉGLAGE POUR MOTEUR, FORD

pour une réparation correcte du moteur.

Adapté aux moteurs diesel 2,0-2,2-2,4-3,2 l Ford Duratorq des véhicules suivants :

- ▶ Ford Duratorq (Puma), Ford : Mondeo (00-07), Transit (00-11)
- ▶ Citroën : Relay (06-11), Jumper II
- ▶ Fiat : Ducato (06-11)
- ▶ Jaguar : X-Type (01-10)
- ▶ Land Rover : Defender (07-11)
- ▶ LDV : Convoy (02-06)
- ▶ Peugeot : Boxer III (06-11)

Codes moteur:

2,0l : ABFA, D3FA, D5BA, D6BA, F3FA, F5FA, FMBA, HJBA, HJBB, HJBC, HJBE, N7BA, N7BB

2,2l : QJBA (BG), QJBB, QJBC, QJBD

2,2l : 4HM, 4HU, 4HV, P8FA, P22DTE, QVFA, QWFA

2,4l : 244DT, D0FA, D2FA, D2FB, D4FA, F4FA, FXFA, H9FA, H9FB, HEFA, HFFA, JXFA, PHFA, ZSD 424

3,2l : SAFA

À utiliser comme le numéro OE suivant :

- ▶ Extracteur de pompe d'injection 303-249
- ▶ Outil de blocage du vilebrequin 303-675
- ▶ Bague d'étanchéité du vilebrequin 303-679A
- ▶ Outil de réglage pour capots du moteur OE 303-682
- ▶ Outil de blocage du volant d'inertie 303-698
- ▶ Outil d'arrêt pour les pompes à haute pression 303-1151
- ▶ Outil de blocage de la pompe d'injection 303-1317



DESCRIPTION	ARTICLE	PRIX EUR*
Outil de réglage pour moteur, Ford	26173L	94,90
Outil de réglage	26173L-1	19,90
Bague d'étanchéité du vilebrequin	26173L-2	16,90
Outil d'arrêt	26173L-3	16,90
Extracteur de pompe d'injection	26173L-4	60,90
Outil de blocage du vilebrequin	26173L-5	23,90
Outil de blocage du vilebrequin	26389L-6	7,90
Tige de fixation	26173L-7	19,90
Tige de fixation pour galets tendeurs	26173L-8	3,64
Outil de blocage de la pompe d'injection	26173L-9	20,86
Vis de fixation	26173L-10	52,90

BROCHE DE BLOCAGE DE VILEBREQUIN POUR FORD

pour bloquer le vilebrequin lors du changement de la chaîne de distribution ou lors du réglage de la distribution.

Convient aux moteurs Ford Transit 2,2 TDCi 74 / 92 / 99 / 114 KW en 2006.

Codes moteurs:
CVRA, CVRB, CYRA, CYRB, DRRR, DRRB, USRA, USRB



À utiliser comme le numéro OE 303-1562.

DESCRIPTION	ARTICLE	PRIX EUR*
Broche de blocage de vilebrequin pour Ford	26205L	4,50

OUTIL DE RÉGLAGE POUR MOTEUR, FORD

pour verrouiller le vilebrequin et l'arbre à cames lors de travaux sur la commande du moteur, p. ex. au changement de la courroie de distribution.

Convient aux moteurs à essence et diesel dans les véhicules suivants:

- ▶ Ford: Focus II 2.5 ST/RS/RS500, Kuga I 2.5, Mondeo IV 2.5, S-Max 2.5 ST

Codes moteur:
2.5 Turbo (Euro4) - HUBA, HUWA, HYDA, HYDB, HYDC, JZDA

À utiliser comme numéros OE suivants:

- ▶ Outil de maintien de vilebrequin 303-1179
- ▶ Outil de réglage d'arbre à cames 303-1178
- ▶ Outil de réglage de vilebrequin 303-1182
- ▶ Goupille de fixation du galet tendeur 303-1054



DESCRIPTION	ARTICLE	PRIX EUR*
Outil de réglage pour moteur, Ford	26179L	174,95
Outil d'arrêt de vilebrequin	26179L-1	54,80
Outil de réglage d'arbre à cames	26179L-2	221,90
Vis à tête hexagonale	26179L-3	8,50
Outil de réglage de vilebrequin	26179L-4	29,90

JEU D'OUTILS DE RÉGLAGE POUR MOTEUR, CITROËN/FIAT/PEUGEOT

kit universel très complet pour les véhicules équipés d'un moteur essence ou diesel PSA. Comprend des outils pour le blocage du volant moteur, du vilebrequin et de l'arbre à cames ainsi que pour le réglage de la tension de la courroie de distribution.

Convient pur les vehicules suivants:

- ▶ Citroën AX, Berlingo, BX, C15, C2, C3, C4, C5, C8, DS4, DS5, Evasion, Jumpy, Nemo, Saxo, Xantia, Xsara, ZX
- ▶ Fiat Scudo, Ulysse, Ducato
- ▶ Lancia Phedra, Zeta
- ▶ Peugeot 106, 205, 206, 207, 306, 307, 308, 309, 406, 407, 508, 607, 806, 807, 1007, 3008, 5008, Bipper, Expert, Partner, Boxer
- ▶ Suzuki Grand Vitara

Convient pour les moteurs à essence:

- ▶ 1.1, 1.4, 1.4 16V, 1.6, 1.6 16V, 1.8 16V, 2.0, 2.0 16V

Moteurs diesel:

- ▶ 1.9, 2.0, 2.2 D/TD/TDI/HDI/JTD



NEW
PRODUCT

DESCRIPTION	ARTICLE	PRIX EUR*
Jeu d'outils de réglage pour moteur, Citroën/Fiat/Peugeot	26381L	169,90
Outil de blocage du volant d'inertie	26381L-1	11,90
Clé de tension, douille hexagonale SW 8	26381L-2	12,90
Outil de blocage du volant d'inertie	26381L-3	6,90
Outil de blocage du volant d'inertie	26381L-4	6,90
Outil de réglage tendeur	26381L-5	4,90
Outil de blocage d'arbre à cames	26381L-6	5,90
Outil de réglage tendeur	26381L-7	8,90

JEU D'OUTILS DE RÉGLAGE POUR MOTEUR, CITROËN/FIAT/PEUGEOT

DESCRIPTION	ARTICLE	PRIX EUR*
Outil de réglage tendeur	26381L-8	8,90
Extracteur de poulie de vilebrequin	26381L-9	16,90
Clip de maintien de la courroie de distribution	26381L-10	4,90
Outil de blocage du volant d'inertie	26381L-11	5,90
Outil de réglage tendeur	26381L-12	26,90
Outil de blocage du volant d'inertie	26377L	6,90
Outil de réglage tendeur	26381L-13	8,90
Outil de blocage, ø 5 mm	26381L-14	8,90
Outil de blocage du volant d'inertie	26381L-15	12,90
Outil de blocage d'arbre à cames	26381L-16	4,90
Outil de verrouillage du vilebrequin	26381L-17	14,90
Outil de blocage du volant d'inertie	26381L-18	9,90
Outil de blocage du volant d'inertie	26381L-19	7,90
Outil de blocage d'arbre à cames	26381L-20	4,90
Outil de blocage d'arbre à cames	26373L-2	5,90
Outil de blocage d'arbre à cames	26381L-21	4,90
Pompe d'injection pour outil de verrouillage	26381L-22	4,90
Pompe d'injection pour outil de verrouillage	26381L-23	4,90
Outil de blocage du volant d'inertie	26381L-24	5,90
Outil de verrouillage du vilebrequin	26381L-25	5,90
Outil de verrouillage du vilebrequin	26381L-26	8,90
Outil de blocage d'arbre à cames	26381L-27	7,90
Outil de blocage d'arbre à cames	26381L-28	8,90
Outil de blocage de la poulie de tension	26381L-29	1,90
Agrafe de centrage de la roue de la courroie dentée	26381L-30	2,90
Outil de verrouillage du vilebrequin	26381L-31	2,90

JEU D'OUTILS DE RÉGLAGE POUR MOTEUR, FIAT/OPEL

pour bloquer l'arbre à cames et le vilebrequin sur les moteurs à essence 1.0 et 1.2

Convient pur les vehicules suivants:

- ▶ Alfa Romeo Giulietta '10-'20, Mito '08-'18
- ▶ Fiat Brava I, Bravo I, Bravo II, Doblo 263, Idea, Linea, Marea, Palio, Panda '06-, Punto 176, Punto 188, Grande Punto 199, Stilo 192, Tipo 356, 500 312, 500 351
- ▶ Lancia Delta '08-'14, Musa '04-'12, Y '95-'03, Ypsilon '03-'11
- ▶ Opel Combo Tour '11-'18

Codes moteurs:

- ▶ Fiat: 169A3, 176B9, 182B2, 188A5, 192B2, 198A1, 198A4, 199A6, 199A8, 312B3, 312B4, 312B6, 55277, 843A1, 940A6, 940B1, 940B7, 940B8, 955A1
- ▶ Opel: A14FC, A14FP

À utiliser comme les numéros OE suivants

- ▶ Outil de blocage des arbres à camesrad, Opel EN-50781
- ▶ Outil de verrouillage du vilebrequin, Opel EN-50780, Fiat 2.000.004.500, Ford 303-1480
- ▶ Outil de blocage des arbres à cames, Opel EN-46781
- ▶ Outil de réglage tendeur, Opel EN-50782, Fiat 1.860.987.000, Ford 303-1560
- ▶ Outil d'alignement position PMH, Fiat 1860992000
- ▶ Outil de blocage du volant d'inertie, Fiat 1871000400



NEW
PRODUCT

DESCRIPTION	ARTICLE	PRIX EUR*
Jeu d'outils de réglage pour moteur, Fiat/Opel	26323L	109,90
Outil de blocage des arbres à camesrad	26323L-1	19,90
Outil de verrouillage du vilebrequin	26358L-2	12,90
Outil de blocage des arbres à cames	26323L-3	39,90
Outil de réglage tendeur	26358L-1	9,90
Outil d'alignement position PMH	26323L-4	29,90
Outil de blocage du volant d'inertie	26323L-2	24,90

JEU D'OUTILS DE RÉGLAGE POUR MOTEUR, FIAT/PSA

pour moteurs JTD (même construction que PSA) 2,2l, 2,3l, 3,0l, installé dans les véhicules suivants:

- ▶ Citroën Jumper et Peugeot Boxer (moteurs DT 22 et F30)
- ▶ Fiat Ducato JTD (même construction que PSA) 2,2l, 2,3l, 3,0l
- ▶ Fiat JTD 2,2l 4HV, JTD 2,3l F1AE0481D / F1AE0481N, JTD 3,0l
- ▶ PSA 22DT 4HV/4HU, F30DT

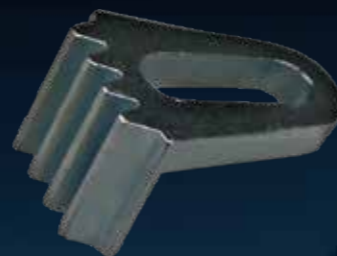


DESCRIPTION	ARTICLE	PRIX EUR*
Jeu d'outils de réglage pour moteur, Fiat/PSA	26023L	129.90

pour bloquer le volant d'inertie lors de travaux de réparation sur la commande de direction

A utiliser comme le numéro OE suivant :

- ▶ Fiat 1.860.161.000
- ▶ Mercedes 607.589.0140.00
- ▶ PSA 0153.A



NEW PRODUCT

ARTICLE	PRIX EUR*
26377L	6.90

JEU D'OUTILS DE RÉGLAGE POUR MOTEUR, NISSAN/OPEL/RENAULT

kit universel très complet pour les véhicules équipés d'un moteur Renault à essence ou diesel. Comprend des outils pour le blocage du volant moteur, du vilebrequin et de l'arbre à cames ainsi que pour le réglage de la tension de la courroie de distribution.

Convient pur les vehicules suivants:

- ▶ Dacia Dokker, Duster, Logan, Lodgy, Sandero
- ▶ Jeep CJ5, Cherokee
- ▶ Lada Largus
- ▶ Mitsubishi Carisma, Space Star
- ▶ Nissan Kubistar, Primastar
- ▶ Opel Arena, Movano, Vivaro
- ▶ Renault Avantime, Clio, Espace, Fluence, Kangoo, Laguna, Megane, Modus, Rapid, Safrane, Scenic, Thalia, Twingo, R5, R9, R11, R19, R21, R25, Trafic, Master
- ▶ Suzuki Samurai



NEW PRODUCT

Codes moteurs: D7F, E5F, E7F, E7J, F1N, F3N, F3P, F3R, F4P, F4R, F7P, F7R, F8M, F8Q, F9Q, G8T, J5R, J7R, J8S, K4J, K4M, K7J, K7M, N7Q, N7U, NF8, S8U, S9U, S9W

DESCRIPTION	ARTICLE	PRIX EUR*
Jeu d'outils de réglage pour moteur, Nissan/Opel/Renault	26387L	109.90
Outil de blocage des arbres à cames	26387L-1	24.90
Outil de blocage du vilebrequin	26376L-5	5.90
Goupille d'arrêt du vilebrequin	26387L-3	5.90
Outil de blocage du vilebrequin, ø 8 mm	26376L-6	4.20
Goupille d'arrêt du vilebrequin	26387L-5	8.90
Outil de réglage tendeur	26387L-7	12.90
Outil de réglage tendeur	26387L-8	10.90
Outil de blocage des arbres à cames	26387L-9	29.90
Goupille d'arrêt du vilebrequin	26387L-10	6.90
Outil de blocage des arbres à cames	26387L-6	25.90
Outil de tension de la courroie dentée	26387L-11	13.90
Outil de réglage tendeur	26387L-4	16.90
Outil de réglage tendeur	26387L-2	10.90

JEU D'OUTILS DE RÉGLAGE POUR MOTEUR, MERCEDES/NISSAN/OPEL/RENAULT

pour bloquer l'arbre à cames et le vilebrequin sur les moteurs diesel 1.5, 1.9, 2.2 et 2.5 Renault

Convient pur les vehicules suivants:

- ▶ Dacia Dokker, Duster, Logan, Lodgy, Sandero
- ▶ Mercedes A-Klasse W176, A-Klasse W177, B-Klasse W246, B-Klasse W247, CLA C117, CLA C118, GLA X156, Citan W415, Citan W420
- ▶ Nissan Almera, Cube, Juke, Kubistar, Micra, Note, Primera, Qashgai, Tiida, Interstar, Evalia, NV200, Primastar, NV250
- ▶ Opel Movano, Vivaro
- ▶ Renault Avantime, Captur, Clio, Espace, Fluence, Kadjar, Kangoo, Laguna, Megane, Modus, Scenic, Thalia, Twingo, Vel Satis, Trafic, Master
- ▶ Suzuki Grand Vitara, Jimny

Codes moteurs:

- ▶ Mercedes OM607, OM608
- ▶ Renault F9Q, G9M, G9T, G9U, K9K

À utiliser comme les numéros OE suivants

- ▶ Outil de blocage du vilebrequin, ø 7 mm, Renault MOT-1536
- ▶ Outil de blocage de l'arbre à cames d'admission, Renault MOT-1534
- ▶ Outil de blocage de l'arbre à cames d'échappement, Renault MOT 1537
- ▶ Outil de verrouillage de la pompe à injection, Renault MOT-1538
- ▶ Outil de blocage du vilebrequin, Renault MOT-1489
- ▶ Outil de blocage du vilebrequin, ø 8 mm, Renault MOT-1430
- ▶ Outil de tension de la courroie dentée, Renault MOT-1543
- ▶ Goupille de verrouillage pompe haute pression, ø 3 mm
- ▶ Outil de blocage du volant d'inertie, Mercedes 607.589.0140.00

Ideal addition to 26387L!

DESCRIPTION	ARTICLE	PRIX EUR*
Jeu d'outils de réglage pour moteur, Mercedes/Nissan/Opel/Renault	26376L	109.90
Outil de blocage du vilebrequin, ø 7 mm	26376L-1	3.90
Outil de blocage de l'arbre à cames d'admission	26376L-2	24.90
Outil de blocage de l'arbre à cames d'échappement	26376L-3	39.90
Outil de verrouillage de la pompe à injection	26376L-4	7.90
Outil de blocage du vilebrequin	26376L-5	5.90
Outil de blocage du vilebrequin, ø 8 mm	26376L-6	4.20
Outil de tension de la courroie dentée	26376L-7	49.90
Goupille de verrouillage pompe haute pression, ø 3 mm	26376L-8	4.50
Outil de blocage du volant d'inertie	26377L	6.90

JEU D'OUTILS DE RÉGLAGE POUR MOTEUR, NISSAN/OPEL/RENAULT

pour moteurs Common-Rail 1.5l + 1.9l + 2.2l + 2.5l Renault, Opel, Nissan. Comprend des outils essentiels pour le positionnement et le blocage du vilebrequin et de l'arbre à cames lors d'une réparation de la courroie dentée et du moteur.

Codes moteurs: K9K, F9Q, G9T, G9U

IDEAL ADDITION TO 26058L!



DESCRIPTION	ARTICLE	PRIX EUR*
Jeu d'outils de réglage pour moteur, Nissan/Opel/Renault	26048L	119.90

JEU D'OUTILS DE RÉGLAGE POUR MOTEUR, FIAT/MERCEDES/NISSAN/OPEL/RENAULT

pour une réparation professionnelle des moteurs diesel de 1,6, 1,8 et 2,0 litres.

Convient pour les véhicules suivants:

- ▶ Fiat Talento (296) 2016-
- ▶ Mercedes C-Klasse (205) 2014-2018, Vito/Metris (447) 2014-
- ▶ Nissan Qashqai (J10/J11) 2011-, X-Trail (T31/T32) 2007-, NV300 (X82) 2016-, Primastar (X83) 2006-
- ▶ Opel Vivaro (X82/X83) 2006-
- ▶ Renault Espace (JK0/JR) 2006-, Kadjar (HA/HL) 2015-, Koleos (HY/HC) 2008-, Laguna (BG0/KG0/BT0/KTO/DT0) 2006-, Latitude (L70) 2011-, Megane (BM0/BZ0/B9A) 2005-, Scénic et Grand Scénic (JM0/JZ0/J9) 2005-, Talisman (LP/KP) 2015-, Vel Satis (BJ0) 2005-, Trafic (JL/JG) 2006-

Codes moteur:

- ▶ MID, M9R, R9M, OM622 und OM62

Die Nockenwellen- und Kurbelwellenarretierungen dürfen nicht als Gegenhalter zum Anziehen genutzt werden!



DESCRIPTION	ARTICLE	PRIX EUR*
Jeu d'outils de réglage pour moteur, Fiat/Mercedes/Nissan/Opel/Renault	26009L	129.90

OUTIL DE RÉGLAGE POUR MOTEUR, ALFA ROMEO/FIAT

pour bloquer et aligner les arbres à cames d'admission et d'échappement, par ex. lors du changement de la courroie de distribution.

- ▶ Incl. Insert spécial avec entraînement de 12,5 mm (1/2 „) pour le démontage du régulateur de phase
- ▶ 23 Des outils de blocage précis pour les arbres à cames d'admission et d'échappement empêchent les arbres à cames de tourner après l'installation et les positionnent dans la position de montage de la courroie de distribution
- ▶ Les outils de verrouillage sont numérotés et marqués en couleur pour éviter toute confusion
- ▶ Avec le mandrin de point OT et une horloge micrométrique (non fournie), un alignement précis du vilebrequin est possible

Convient aux véhicules suivants:

- ▶ Fiat Bravo 1.4 12V et 2.0 20V; Brava 1.4 12V et 2.0 20V Marea 2.0 20V; Coupe 1.8 16V; Barchetta 1.8 16V; Punto 1.8 16V
- ▶ Lancia K5 2.0 20V; 4 cyl. Moteurs VIS de B.J. '96 Delta 1.8 16V Étape A; Dedra 1.8 16V étape A; Y10 1.4 12V
- ▶ Alfa 145 + 146 1400 Ø-1600 16V Étape A; 147 1600 16V Étape A; 147 105 ch, 147 1600 eco 103PS; 155 1400 Ø-1600 16V étape A, 156 1600 16V étape A; 156 1800 - 2000 16V 156 2000 JTS; 166 2000; GTV 2000 JTS - Araignée GT 2000 JTS 16V 165hp



DESCRIPTION	ARTICLE	PRIX EUR*
Outil de réglage pour moteur, Alfa Romeo/Fiat	26016L	184.90

JEU D'OUTILS RÉGLAGE POUR MOTEUR, FIAT/FORD/LANCIA

contient les outils les plus importants pour les travaux de réparation sur les moteurs Alfa Romeo, Fiat, Ford et Lancia avec 1.2 et 1.4 l. moteurs à essence 8 soupapes.

Convient pur les vehicules suivants:

- ▶ Alfa Romeo Mito '11-'18
- ▶ Fiat New 500 '07-, Doblo/Cargo '05-'10, Fiorino '08-, Qubo '09-, Grande Punto '07-'12, Idea '04-'12, Linea '07-'11, Panda '09-'12 und Grande Punto '05-'09, Punto Evo '09-'11, Punto '12-'18
- ▶ Ford Ka '09-'16
- ▶ Lancia Ypsilon '06-'17, Musa '05-'12

Codes moteurs:

- ▶ Alfa, Fiat, Lancia 169A4.000, 199A7.000, 350A1.000, 955A9.000
- ▶ Ford 169A4.000 (FP4)

À utiliser comme les numéros OE suivants:

- ▶ Outil de verrouillage du vilebrequin, Fiat 2.000.004.500, Ford 303-1480
- ▶ Outil de réglage des arbres à cames, Fiat 2.000.004.400, Ford 303-1479
- ▶ Outil de blocage pignon d'arbre à cames, Fiat 2.000.004.200, Ford 303-1477
- ▶ Outil de blocage d'arbre à cames, Fiat 2.000.004.300, Ford 303-1478
- ▶ Outil de réglage tendeur, Fiat 1.860.987.000



DESCRIPTION	ARTICLE	PRIX EUR*
Jeu d'outils réglage pour moteur, Fiat/Ford/Lancia	26358L	82,50
Outil de réglage tendeur	26358L-1	9,90
Outil de verrouillage du vilebrequin	26358L-2	12,90
Outil de blocage d'arbre à cames	26358L-3	39,90
Outil de blocage pignon d'arbre à cames	26358L-4	14,90
Outil de réglage des arbres à cames	26358L-5	10,90

JEU D'OUTILS DE RÉGLAGE POUR MOTEUR, ALFA ROMEO/FIAT/LANCIA

pour des travaux sur la chaîne de distribution avec des moteurs MultiAir de 1,4 l.

Convient aux véhicules suivants:

- ▶ Alfa Romeo: Giulietta (2010-), MiTo (2008-2018)
- ▶ Fiat: Bravo II (2006-2014), Grande Punto (2005-2009), Punto Evo (2008-2012), Punto (2012-2018)
- ▶ Lancia: Delta III (2008-2014)

Codes moteur: 198A7.000, 940A2.000, 955A2.000, 955A6.000, 955A7.000, 955A8.000, 955B1.000

À utiliser comme les numéros OE suivants:

- ▶ 2000034400
- ▶ 2000004500
- ▶ 1860987000

10 pièces



DESCRIPTION	ARTICLE	PRIX EUR*
Jeu d'outils de réglage pour moteur, Alfa Romeo/Fiat/Lancia	26194L	99,90
Outil de réglage d'arbre à cames	26194L-1	69,90
Outil de réglage tendeur	26358L-1	9,90
Outil de verrouillage du vilebrequin	26358L-2	12,90

JEU D'OUTILS RÉGLAGE POUR MOTEUR, FIAT

contient les outils les plus importants pour les travaux de réparation sur les moteurs Fiat et Iveco de 2.3 et 2.8 litres.

Convient pur les vehicules suivants:

- ▶ Fiat Ducato '01-'06, Ducato '06-
- ▶ Iveco Daily III '99-'06, Daily IV '06-'11, Daily V '11-'14, Daily VI '14-'19

Codes moteurs: 8140.43B, 8140.43C, 8140.43K, 8140.43R, F1AE0481A, F1AE0481B, F1AE0481C, F1AE0481D, F1AE0481F, F1AE0481G, F1AE0481H, F1AE0481M, F1AE0481N, F1AE0481R, F1AE0481U, F1AE0481V, F1AE3481A, F1AE3481B, F1AE3481C, F1AE3481D, F1AE3481E, F1AE3481G, F1AGL4111, F1AGL4112, F1AGL4113, F1AGL4114, F1AGL411A, F1AGL411B, F1AGL411C, F1AGL411D, F1AGL411G, F1AGL411H, F1AGL411J, F1AGL411M

À utiliser comme les numéros OE suivants:

- ▶ Outil de blocage des arbres à cames, Fiat 99.360.614
- ▶ Goupille d'arrêt du vilebrequin, Fiat 99.360.615
- ▶ Goupille de verrouillage arbre à cames, Fiat 1.860.617.000
- ▶ Goupille d'arrêt du vilebrequin, Fiat 2.000.018.200



DESCRIPTION	ARTICLE	PRIX EUR*
Jeu d'outils réglage pour moteur, Fiat	26359L	43,50
Outil de blocage des arbres à cames	26359L-1	26,90
Goupille d'arrêt du vilebrequin	26359L-2	12,90
Goupille de verrouillage arbre à cames	26359L-3	8,90
Goupille d'arrêt du vilebrequin	26359L-4	10,90

OUTIL DE RÉGLAGE POUR MOTEUR, VW/OPEL/FORD

pour moteurs à 4 et 6 cylindres de Opel et Ford ainsi que VAG, Saab, Citroen, Fiat, Peugeot, Rover, Isuzu et MG.
Moteurs essence et diesel.



DESCRIPTION	ARTICLE	PRIX EUR*
Outil de réglage pour moteur, VW/Opel/Ford	26035L	49,90
Outil de blocage, Opel Ecotec, 1,8+2,0 l	26095L	9,90
Outil de blocage, Opel Ecotec 1,4 + 1,6 l	26096L	12,90
Outil de blocage, Saab/Opel gauche	26097L	4,90
Outil de blocage, Saab/Opel droite	26098L	27,50
Outil de blocage du volant d'inertie	26377L	6,90
Outil de blocage du vilebrequin	26368L	11,90

JEU D'OUTILS DE RÉGLAGE POUR MOTEUR, HYUNDAI/KIA

contient les outils importants pour la pose et la dépose des pignons de pompe haute pression et pignons d'arbre à cames, pour le contrôle et le réglage du calage de la distribution et pour la réparation des chaînes de distribution sur les modèles courants des gammes Hyundai et Kia.

Approprié aux vehicules suivantes:

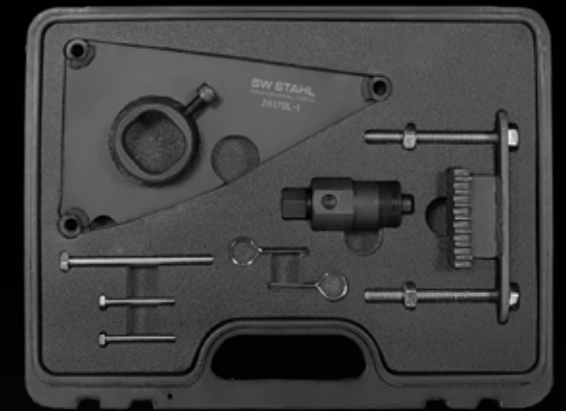
Kia Carens III (UN), Carens IV, Cee'd I (ED), Cee'd II (JD), Cerato I (LD), Optima (TF), Picanto I (BA), Rio III (UB), Rio IV (YB), Soul I (AM), Soul II (PS), Sportage III (SL), Sportage IV (QL), Venga (YN)
Hyundai Accent (MC), Accent (RB), Elantra (HD), Getz (TB), i10 (PA), i20 (PB), i20 (GB), ix20 (JC), i30 (GD9), ix35 (LM), i40 (VF), Matrix (FC), Tucson (TLE)

Codes moteur:

D3FA, D3FF, D4FA, D4FB, D4FB-H, D4FB-L, D4FC, D4FD, D4FD-H, D4FD-L

À utiliser comme les numéros OE suivants:

09331-2A000/ 09231-2A100



DESCRIPTION	ARTICLE	PRIX EUR*
Jeu d'outils de réglage pour moteur, Hyundai/Kia	26178L	79,90
Plaque de pression	26178L-1	84,90
Broche de pression	26178L-2	37,90
Vis	26178L-3	3,90
Vis	26178L-4	4,90
Broche de blocage de vilebrequin	26178L-5	95,50
Tiges de fixation galet tendeur	26178L-6	6,90

OUTIL DE BLOCAGE DU VOLANT D'INERTIE, HYUNDAI/KIA

L'outil de blocage est monté à la place du démarreur et bloque le volant d'inertie via la couronne dentée du volant d'inertie. Un outil indispensable pour:

- ▶ Desserrer la vis du vilebrequin
- ▶ Remplacement de la chaîne de distribution / de la courroie dentée

Convient pour :

- ▶ Hyundai Accent IV/V, Creta, Elantra IV/V/VI, Genesis, i10 I/II/III, i20 I/II/III, i30, i40, ix20, ix35, Kona, Santa Fé II/III/IV, Solaris, Sonata V/VI/VII, Tucson, Veloster
- ▶ Kia Carens III/IV, Cee'd, Cerato I/II/III/IV, Magentis II, Optima, Picanto II/III, Rio III/IV, Seltos, Sorento II/III, Soul I/II/III, Sportage III/IV, Stonic, Venga

Codes moteurs: D4FB, D4FC, D4FD, D4HA, D4HB, D4UU, G3LA, G3LC, G4FA, G4FC, G4FD, G4FG, G4FJ, G4KD, G4KE (nur Optima), G4KF, G4KH, G4KJ, G4LA, G4LC, G4LD, G4LK, G4NA, G4NC, G4ND, G4NE

À utiliser comme les numéros OE suivants:

- ▶ Kia 09231-2B100
- ▶ Kia 09231-3N100



NEW
PRODUCT

DESCRIPTION	ARTICLE	PRIX EUR*
Outil de blocage du volant d'inertie, Hyundai/Kia	26325L	39,90

JEU D'EXTRACTEURS POUR PIGNONS D'ARBRE À CAMES

pour le démontage des roues d'arbres à cames à 5 ou 6 branches. Les différentes formes de crochets permettent une utilisation presque illimitée. Pour Audi, Seat, Škoda et VW avec moteurs à 4, 5, 6 et 8 cylindres.

Codes moteurs :: AAH, ABC, ACK, ACZ, AEJ, AFB, AGA, AGB, AGE, AGP, AGR, AHA, AHF, AJG, AJK, AKB, AKC, AKE, AKF, AKN, ALF, ALG, ALH, ALW, AML, AMM, AMX, ANK, APB, APC, APR, APS, APZ, AQD, AQF, AQG, AQH, AQJ, AQM, ARE, ARJ, ARN, ARS, ART, ARU, ASG, ASJ, ASM, ASV, ASY, ATQ, ATX, AUW, AUX, AVB, AVF, AVN, AVP, AWA, AWN, AWX, AXQ, AXW, AXZ, AYM, AYQ, AYS, AZA, AZB, AZR, AZV, BAU, BBD, BBG, BCS, BCY, BCZ, BDG, BDH, BDV, BEL, BES, BFC, BFL, BFM, BGB, BGH, BGJ, BGK, BGW, BHD, BHW, BHX, BHZ, BJJ, BJK, BJL, BKD, BKE, BKP, BLB, BLR, BLX, BLY, BMA, BMB, BMN, BMP, BMR, BNA, BPG, BPJ, BPW, BPY, BRB, BRC, BRD, BRE, BRF, BRV, BUL, BUZ, BVA, BVE, BVF, BVG, BVX, BVY, BVZ, BWA, BWE, BWJ, BWT, BWV, BYD, BYK, BZC, CCGA, CDLA, CDLB, CDLC, CDLD, CDLF, CDLG, CDLH, CDLJ, CDLK, CDMA, CEBA, CEBB, CECA, CECB, CRZA

À utiliser comme les numéros OE suivants:

- ▶ VAG T40001



DESCRIPTION	ARTICLE	PRIX EUR*
Jeu d'extracteurs pour pignons d'arbre à cames	26351L	69.90

OUTIL DE FIXATION D'ARBRES À CAMES

nécessaire lors du changement de courroie dentée et pour tous les autres travaux sur la commande du moteur

- ▶ Convient pour tous les moteurs diesel DOHC et essence
- ▶ Fixation en appuyant les arbres à cames les uns contre les autres
- ▶ Tiges de fixation en acier trempé, donc grande longévité
- ▶ Utilisation universelle grâce aux deux bras médians de différente longueur
- ▶ Les garrats spéciaux des vis des bras médians peuvent être tournés de manière à prendre peu de place



DESCRIPTION	ARTICLE	PRIX EUR*
Outil de fixation d'arbres à cames	26018L	59.90

CONTRE-SUPPORT POUR ARBRES À CAMES

réglable de 40 à 220 mm

Par sa longueur de construction de 500 mm environ et la force exercée associée, idéal par exemple pour le desserrage de la vis de fixation sur les pompes à injection et pour le contre-support de la roue dentée de l'arbre à cames etc.

- ▶ avec 4 adaptateurs pour Ø 6 - 10, 8 - 11, 10 - 12, 11 - 16 mm, pour presque chaque pignons d'arbre à cames



DESCRIPTION	ARTICLE	PRIX EUR*
Contre-support pour arbres à cames	10577L	59,90
Contre-appui pour arbre à cames	10577L-1	58,00
Adaptateur	10577L-2	7,50
Adaptateur	10577L-3	7,50
Adaptateur	10577L-4	8,50
Adaptateur	10577L-5	11,50
Vis	10577L-6	3,50

JEU DE CLAVETTES POUR SILENCIEUX

pour monter de ressorts de friction sur le raccord coudé de plusieurs silencieux VAG



DESCRIPTION	ARTICLE	PRIX EUR*
Jeu de clavettes pour silencieux	26010L	9.90

OUTILS POUR POMPES À INJECTION, BMW

pour le démontage et le montage du pignon de la pompe à injection de l'arbre de pompe sur les moteurs Diesel BMW Common-Rail M47, M47TU, M57, M57TU.

- ▶ Série 7 '94 - '01 (E38)
- ▶ Série 5 '03 - '95 (E38)
- ▶ Série 5 à partir de '03 (E60) + Touring (E61)
- ▶ Série 3 '98 - '07 (E46)
- ▶ Série X5 '99 - '06 (E53)



DESCRIPTION	ARTICLE	PRIX EUR*
Outils pour pompes à injection, BMW	26034L	23.90

LEVIER DE MONTAGE BOÎTE DE VITESSES DSG, VW

pour le montage et le démontage de la mécanique dans les transmissions à double embrayage à 7 vitesses 0 AM / OCG / OCW.

Installé dans les véhicules suivants:

- ▶ Audi A1 (2010-2018), A3 (2004-2015), A3 (2012-), T2 (2016-), TT (2006-2015), TT (2014-)
- ▶ Seat Altea (2009-), Ateca (2016-), Ibiza (2008-2017), Ibiza (2016-), Leon (2005-2013), Leon (2012-), Toledo (2012-)
- ▶ Skoda Fabia (2006-2014), Fabia (2014-), Octavia (2004-2013), Octavia (2012-), Rapid (2012-), Roomster (2006-2015), Superbe (2008-2015), Yeti (2009) -2017)
- ▶ VW Beetle (2011-), Caddy (2004-2015), Caddy (2015-), CC (2011-2016), Eos (2006-2015), Golf (2003-2009), Golf (2008-2013), Golf (2013-), Jetta (2004-2010), Jetta (2009-), Passat (2005-2011), Passat (2010-2014), Passat (2014-), Polo (2010-), Scirocco (2008-2017), Touran (2003-2010), Touran (2015-), XL1 (2014-)

À utiliser comme le numéro OE T10407.



DESCRIPTION	ARTICLE	PRIX EUR*
Levier de montage boîte de vitesses DSG, VW	26303L	19.90

**NEW
PRODUCT**

JEU D'OUTILS DE RÉGLAGE POUR MOTEUR, VAG

kit universel très complet pour les véhicules équipés d'un moteur essence ou diesel VAG. Comprend des outils pour le blocage du volant moteur, du vilebrequin et de l'arbre à cames ainsi que pour le réglage de la tension de la courroie de distribution.

Convient pur les vehicules suivants:

- ▶ Audi A1, A2, A3, A4, A5, A6, A8, Q3, Q5, TT, Coupe, Cabriolet, 80, 100
- ▶ Ford Galaxy
- ▶ Mitsubishi Lancer
- ▶ Seat Alhambra, Altea, Arosa, Cordoba, Exeo, Ibiza, Inca, Leon, Toledo
- ▶ Skoda Fabia, Felicia, Octavia, Rapid, Roomster, Superb, Yeti
- ▶ VW Amarok, Beetle, Bora, Caddy, Eos, Fox, Golf, Jetta, Lupo, Passat, Polo, Scirocco, Sharan, Tiguan, Touran, Vento, LT, Transporter

ART. 26383L

149,90*€



PLUS D'INFORMATIONS
EN PAGE 12